



# ANLEITUNG

## DEMONTAGE & MONTAGE SOFT-CLOSE GRIFF

### ÜBERSICHT

<b>Anleitung für:</b>	Demontage & Montage Soft-Close Griff	
<b>Kategorie:</b>	Aluminiumkoffer	
<b>Modell:</b>	Alle	
	Cabin-Trolley:	Seite 2-5
	Check-in XL:	Seite 6-9
	Check-in & Business-Trolley:	Seite 10-12
<b>Stand:</b>	Dezember 2023	

Diese Anleitung beschreibt die genaue Vorgehensweise zur richtigen Demontage und Montage der Soft-Close-Griffe unserer Aluminiumkoffer von GUNDEL. Lies dir die jeweiligen Schritte zu Beginn sorgfältig durch.

#### Hinweis:

Im Schadensfall solltest du dein Anliegen unserem Kundensupport mitteilen und deinen GUNDEL Koffer zur Reparatur bei uns einreichen. Bitte beachte, dass wir im Reparaturfall für mögliche Sach- und Personenschäden bei Eigenreparatur nicht haften.

#### Benötigte Werkzeuge / Hilfsmittel:

- Schraubendreher
- Cuttermesser
- Klebestreifen von uns beigelegt



# DEMONTAGE CABIN-TROLLEY

Hinweis: Bei unserem Cabin-Trolley kannst du selbst entscheiden, welches Schloss du ausbauen möchtest.

Die nachfolgenden Schritte dienen dir als Anleitung zur Demontage der Soft-Close-Griffe unserer **Cabin-Trolley**:



1. Öffne deinen Aluminiumkoffer so, dass die Innenbefestigungen der beiden TSA-Zahlenschlösser zu dir zeigen.



2. Löse nun mit deinen Händen zwischen den beiden Innenbefestigungen der Schlösser das Innenfutter des Koffers.



3. Löse nun die beiden Schrauben der rechten Innenbefestigung mit Hilfe eines Schraubendrehers und lege die Innenbefestigung beiseite.

Du solltest das Innenfutter nun so weit herunterklappen können, dass du sowohl die Innenwand des Koffers, als auch die vier Schrauben, an denen der Griff befestigt ist, sehen kannst.

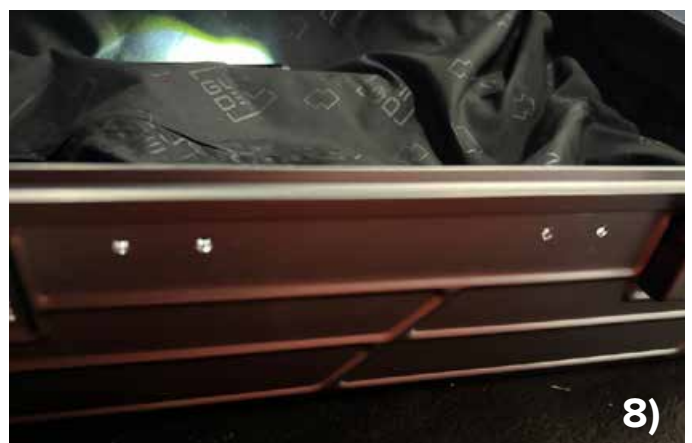
4 - 5. Schneide nun mit einem Cuttermesser jeweils links und rechts an den beiden Schrauben, an denen der Griff befestigt ist, ein.



6. Anschließend kannst du dein eingeschnittenes Klebeband abziehen.



7 - 8. Als nächstes entfernst du mit einem Schraubendreher jeweils links und rechts die beiden Schrauben. Anschließend kannst du den Griff ganz einfach auf der Außenseite des Koffers abziehen. Achte unbedingt darauf, dass du die Schrauben nicht verlierst, denn diese benötigst du wieder zum Befestigen deines neuen Griffs.



# MONTAGE CABIN-TROLLEY

Hinweis: Bei unserem Cabin-Trolley kannst du selbst entscheiden, welches Schloss du ausbauen möchtest.

Die nachfolgenden Schritte dienen dir als Anleitung zur Montage der Soft-Close-Griffe unserer **Cabin-Trolley**:

1. Lege nun deinen neuen Soft-Close-Griff von außen an und befestige anschließend im Inneren des Koffers den Griff mit den vier Schrauben. Verwende hierfür erneut den Schraubendreher.

2. Nimm dir nun den beigelegten Klebestreifen zur Hand. Hiermit kannst du nun das Innenfutter deines Koffers wieder befestigen.



3 - 4. Klebe den Klebestreifen exakt über den vorherigen Klebestreifen und ziehe anschließend die weiße Schutzfolie ab.



5. Drücke nun das Innenfutter mit deinen Händen an den Klebestreifen und halte es für einige Sekunden gedrückt. Achte beim Kleben des Innenfutters unbedingt darauf, dass der Ausschnitt für die Innenbefestigung des Schlosses frei bleibt.



6. Verwende nun im letzten Schritt wieder deinen Schraubendreher, um das rechte Zahlenschloss von innen zu befestigen. Setze hierfür das Zahlenschloss von außen an und befestige es im Inneren des Koffers mit den Schrauben.



# DEMONTAGE CHECK-IN XL

Hinweis: Bei unserem Check-in XL-Reisekoffer muss das mittlere Schloss ausgebaut werden.

Die nachfolgenden Schritte dienen dir als Anleitung zur Demontage der Soft-Close-Griffe unserer **Check-in XL**:



1. Öffne deinen Aluminiumkoffer so, dass die Innenbefestigungen der drei TSA-Zahlschlösser zu dir zeigen.

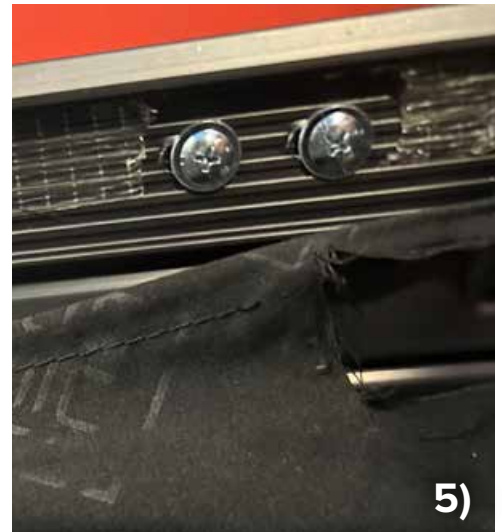


2. Löse nun die beiden Schrauben der mittleren TSA-Schloss Innenbefestigung mit Hilfe eines Schraubendrehers und lege die Innenbefestigung beiseite.

3. Du solltest das Innenfutter nun so weit herunterklappen können, dass du sowohl die Innenwand des Koffers, als auch die vier Schrauben, an denen der Griff befestigt ist, sehen kannst.

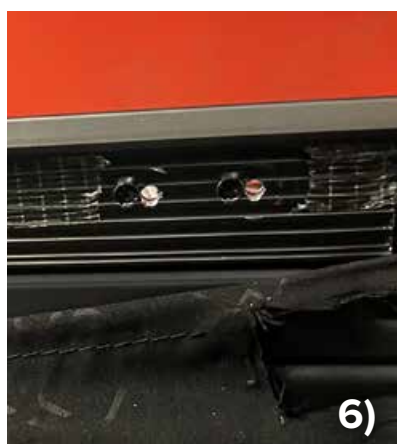
3 - 4. Schneide nun mit einem Cuttermesser jeweils links und rechts an den beiden Schrauben, an denen der Griff befestigt ist, ein.

5. Anschließend kannst du dein eingeschnittenes Klebeband abziehen.



6. Als nächstes entfernst du mit einem Schraubendreher jeweils links und rechts die beiden Schrauben.

7. Anschließend kannst du den Griff ganz einfach auf der Außenseite des Koffers abziehen. Achte unbedingt darauf, dass du die Schrauben nicht verlierst, denn diese benötigst du wieder zum Befestigen deines neuen Griffs.



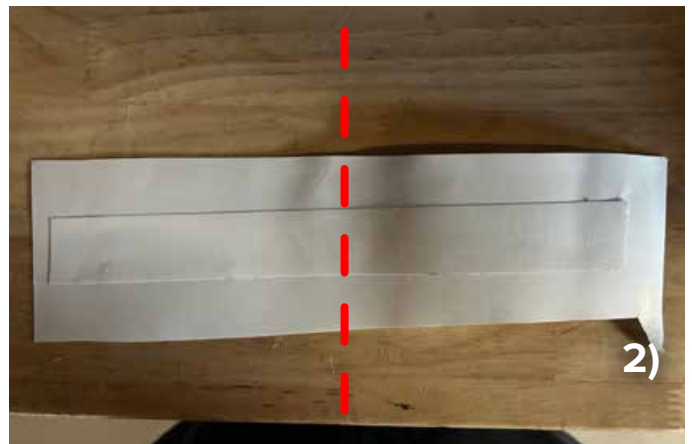
# MONTAGE CHECK-IN XL

Hinweis: Bei unserem Check-in XL-Reisekoffer muss das mittlere Schloss ausgebaut werden.

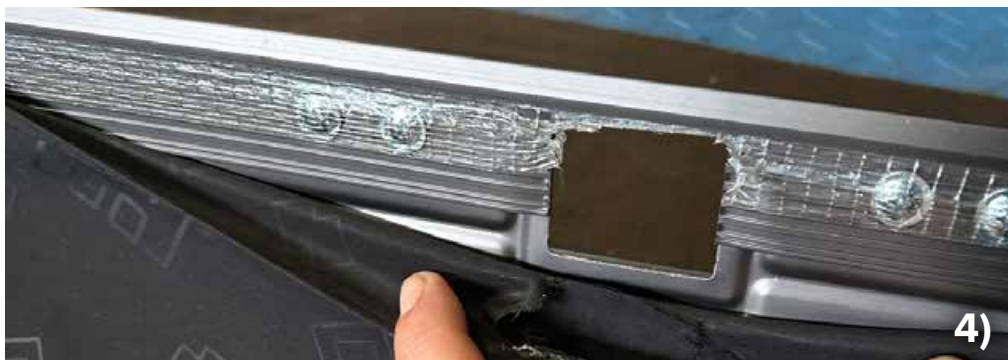
Die nachfolgenden Schritte dienen dir als Anleitung zur Montage der Soft-Close-Griffe unserer **Check-in XL**:

1. Lege nun deinen neuen Soft-Close-Griff von außen an und befestige anschließend im Inneren des Koffers den Griff mit den vier Schrauben. Verwende hierfür erneut den Schraubendreher.

2. Nimm dir nun den beigelegten Klebestreifen zur Hand und schneide ihn in der Mitte durch. Hiermit kannst du nun das Innenfutter deines Koffers wieder befestigen.



3 - 4. Klebe die beiden Klebestreifen genau über die vorherigen Klebestreifen und ziehe dann die weiße Schutzfolie ab. Achte beim Kleben des Klebestreifens unbedingt darauf, dass der Ausschnitt für die Innenbefestigung des Schlosses frei bleibt.





5. Drücke nun das Innenfutter mit deinen Händen an den Klebestreifen und halte es für einige Sekunden gedrückt. Achte beim Kleben des Innenfutters unbedingt darauf, dass der Ausschnitt für die Innenbefestigung des Schlosses frei bleibt.



6. Verwende nun im letzten Schritt wieder deinen Schraubendreher, um das mittlere Zahlenschloss von innen zu befestigen. Setze hierfür das Zahlenschloss von außen an und befestige es im Inneren des Koffers mit den Schrauben.



# DEMONTAGE CHECK-IN & BUSINESS-TROLLEY

Hinweis: Bei unserem Check-in Reisekoffer und Business-Trolley muss kein Schloss zerlegt werden.

Die nachfolgenden Schritte dienen dir als Anleitung zur Demontage der Soft-Close-Griffe unseres **Check-ins und Business-Trolleys**:



1. Öffne deinen Aluminiumkoffer so, dass die Innenbefestigungen der beiden TSA-Zahlenschlösser zu dir zeigen.



2. Löse nun mit deinen Händen zwischen den beiden Innenbefestigungen der Schlösser das Innenfutter des Koffers.

Du solltest das Innenfutter nun so weit herunterklappen können, dass du sowohl die Innenwand des Koffers, als auch die vier Schrauben, an denen der Griff befestigt ist, sehen kannst.

3 - 4. Schneide nun mit einem Cuttermesser jeweils links und rechts an den beiden Schrauben, an denen der Griff befestigt ist, ein.

5. Anschließend kannst du dein eingeschnittenes Klebeband abziehen.



6. Als nächstes entfernst du mit einem Schraubendreher jeweils links und rechts die beiden Schrauben.



7. Anschließend kannst du den Griff ganz einfach auf der Außenseite des Koffers abziehen. Achte unbedingt darauf, dass du die Schrauben nicht verlierst, denn diese benötigst du wieder zum Befestigen deines neuen Griffs.



# MONTAGE CHECK-IN & BUSINESS-TROLLEY

Hinweis: Bei unserem Check-in Reisekoffer und Business-Trolley muss kein Schloss zerlegt werden.

Die nachfolgenden Schritte dienen dir als Anleitung zur Montage der Soft-Close-Griffe unseres **Check-ins und Business-Trolleys**:

1. Lege nun deinen neuen Soft-Close-Griff von außen an und befestige anschließend im Inneren des Koffers den Griff mit den vier Schrauben. Verwende hierfür erneut den Schraubendreher.

2. Nimm dir nun den beigelegten Klebestreifen zur Hand. Hiermit kannst du nun das Innenfutter deines Koffers wieder befestigen.



3 - 4. Klebe den Klebestreifen exakt über den vorherigen Klebestreifen und ziehe anschließend die weiße Schutzfolie ab.



5. Drücke nun das Innenfutter mit deinen Händen an den Klebestreifen und halte es für einige Sekunden gedrückt.

