

## Teilegutachten

TGA Art 6.1

### Nr. 20-TAHO-0153/HGE

über die Vorschriftmäßigkeit eines Fahrzeuges bei bestimmungsgemäßem Ein- oder Anbau von Teilen gemäß § 19 Abs. 3 Nr. 4 StVZO

für den Änderungsumfang	: Spurverbreiterung durch Distanzscheiben
Typ (System)	: 12XXX; 13XXX
Ausführung(en)	: System 2; System 4
des Herstellers	: <b>SCC Fahrzeugtechnik GmbH</b> Gewerbestraße 11 D-91166 Georgensgmünd DEUTSCHLAND
Verwendungsbereich	: Audi: A7/S7 Sportback, A6/S6 Limousine/Avant, A6 allroad quattro

## 0. Hinweise für den Fahrzeughalter

### Unverzügliche Durchführung und Bestätigung der Änderungsabnahme

Durch die vorgenommene Änderung erlischt die Betriebserlaubnis des Fahrzeuges, wenn nicht unverzüglich die gemäß StVZO § 19 Abs. 3 vorgeschriebene Änderungsabnahme durchgeführt und bestätigt wird oder festgelegte Auflagen nicht eingehalten werden!

Nach der Durchführung der technischen Änderung ist das Fahrzeug unter Vorlage des vorliegenden Teilegutachtens unverzüglich einem amtlich anerkannten Sachverständigen oder Prüfer einer Technischen Prüfstelle oder einem Prüflingenieur einer amtlich anerkannten Überwachungsorganisation zur Durchführung und Bestätigung der vorgeschriebenen Änderungsabnahme vorzuführen.

### Einhaltung von Auflagen und Hinweisen

Die unter III. und IV. aufgeführten Auflagen und Hinweise sind dabei zu beachten.

### Mitführen von Dokumenten

Nach der durchgeführten Änderungsabnahme ist deren Nachweis mit den Fahrzeugpapieren mitzuführen und zuständigen Personen auf Verlangen vorzuzeigen; dies entfällt nach erfolgter Berichtigung der Fahrzeugpapiere.

### Berichtigung der Fahrzeugpapiere

Die Berichtigung der Fahrzeugpapiere durch die zuständige Zulassungsbehörde ist durch den Fahrzeughalter entsprechend der Festlegung in der Änderungsabnahme zu beantragen. Weitere Festlegungen sind der Änderungsabnahme zu entnehmen.

## I. Verwendungsbereich

Fahrzeughersteller	AUDI
Handelsbezeichnung	A7/S7 Sportback, A6/S6 Limousine/Avant, A6 allroad quattro
Fahrzeugtyp	F2
ABE-Nr./EG-BE-Nr.	e1*2007/46*1801* 00-..
Ausführungen	siehe Pkt. VI (Anlagen)

## II. Beschreibung der Distanzscheiben

Art	:	Leichtmetallscheibe zur Spurverbreiterung in 2 verschiedenen Systemen, jeweils in diversen Scheibendicken, Verwendung an Achse 1 und 2 bzw. nur an Achse 2
Typ (System)	:	12XXX (System 2); 13XXX (System 4)
Ausführungen		
	System 2:	Distanzringe gesteckt; Radbefestigung mit längeren Radschrauben bzw. Stehbolzen; mit wiederholter Zentrierung.
	System 4	: Distanzringe mit Stahl-Gewindebuchse oder Drahtgewindeeinsatz (z.B. Heli Coil) zur Radbefestigung mit und Ohne Zentrierung; Befestigung Distanzscheibe an der Radnabe durch mitgelieferte Radschrauben bzw. -mutter; Radbefestigung an der Distanzscheibe mittels Serienradschrauben.
Kennzeichnung	:	Hersteller, Typ und Ausführung
	Art der Kennzeichnung	: Prägung
	Ort der Kennzeichnung	: Auf der Ring-Mantelfläche
Abmessungen	:	Siehe nachfolgende Tabelle A
Zulässige Radlast [kg]	:	Max. geprüfte Radlast der Distanzscheibe siehe nachfolgende Tabelle A Max. zulässige fahrzeugspezifische Radlast siehe Anhang
Gewicht	:	Ca. 0,15 bis 1,4 kg, je nach Ausführung und Dicke
Werkstoff	:	AlCuMgPb, wahlweise AlMg1SiCu, wahlweise AlZnMgCu1,5
Korrosionsschutz	:	Ohne, wahlweise eloxiert

Tabelle A						
Typ	Dicke [mm]	System	Lochzahl/ Lochkreis-Ø [mm]	Mittenloch-Ø [mm]	Außen-Ø [mm]	Maximal Zulässige Radlast [kg]
12613	8	2	112/5	66,5	148	1250
12433	10	2	112/5	66,5	148	1250
12670	11	2	112/5	66,5	148	1250
12434	12	2	112/5	66,5	148	1250
12636	13	2	112/5	66,5	148	1250
12435	15	2	112/5	66,5	148	1250
12576	17	2	112/5	66,5	148	1250
12457	18	2	112/5	66,5	148	1250
12667	19	2	112/5	66,5	148	1250
12436	20	2	112/5	66,5	148	1250
12437	25	2	112/5	66,5	148	1250
12459	30	2	112/5	66,5	148	1250
13440	20	4	112/5	66,5	148	1250
13441	22	4	112/5	66,5	148	1250
13442	25	4	112/5	66,5	148	1250
13443	28	4	112/5	66,5	148	1250
13444	30	4	112/5	66,5	148	1250
13445	35	4	112/5	66,5	148	1250
13487	40	4	112/5	66,5	148	1250
13495	43	4	112/5	66,5	148	1250
13572	45	4	112/5	66,5	148	1250
13641	49	4	112/5	66,5	148	1250
13569	50	4	112/5	66,5	148	1250
13456	55	4	112/5	66,5	148	1250

Hinweis:

Die oben angeführte Liste gibt alle Distanzscheiben wieder, welche hinsichtlich der Festigkeit geprüft wurden. Im Verwendungsbereich (geprüfte Rad- Reifenkombinationen mit Serienrädern im Anhang) kommen nicht alle gelisteten Typen zur Anwendung.

Befestigungselemente

: Radbefestigungsschrauben für System 2 müssen – abhängig der verwendeten Distanzscheibendicke den Spezifikationen der nachfolgenden Tabelle B entsprechen.

Die Befestigungsschrauben der Distanzscheiben an der Radnabe (System 4; (bzw. 13XXX) dürfen ausschließlich die vom Hersteller mitgelieferten Schrauben verwendet werden (Achtung: Schraubenkopfhöhe bzw. Montagerichtung beachten), Die Montageanleitung ist unbedingt zu beachten!

Tabelle B						
Dicke Distanzscheibe [mm]	5-9	10-12	15-17	18-20	25	30
Radschraube M14x1,5 Kugelbund Radius 13mm, Schaftlänge [mm] siehe rechts (Art-Nr. M1415KU_3; Festigkeitsklasse 10.9)	35	38	43	48	53	58

Hinweis: Schraubenlängen für nicht angeführte Distanzscheibendicken müssen entsprechend extrapoliert werden.

Anzugsmoment : Die vom Fahrzeughersteller vorgeschriebenen Drehmomente sind bei der Montage der Distanzscheiben bzw. Räder einzuhalten. Siehe auch Montaganleitung. Die Verwendung von Schlagschraubern ist nicht zulässig!

### III. Hinweise zur Kombinierbarkeit mit weiteren Änderungen

#### Rad/Reifenkombinationen

- Grundsätzlich sind alle im Anhang angeführten Serienrad- und Sonderrad- / Reifenkombinationen verwendbar.
- Es bestehen keine technische Bedenken gegen die Verwendung der im Gutachten angeführten Distanzscheiben mit anderen, nicht in der Anlage genannten, Rad- / Reifenkombinationen innerhalb der genannten Grenzen (Gesamteinpresstiefe, Radgröße) bei Berücksichtigung folgender Randbedingungen:  
Für die Rad- Reifenkombination liegt ein geeignetes Gutachten vor. Entsprechende zusätzliche Auflagen und Hinweise sind dabei zu beachten.
- Bei Fahrzeugen mit anderen als den oben genannten Sonderrädern bzw. mit anderen Rad-/Reifenkombinationen sind die Freigängigkeit, das Fahrverhalten, die Radabdeckungen, die Radbefestigungsmittel und gegebenenfalls die Fahrwerksfestigkeit (siehe auch Punkt V des Gutachtens) gesondert zu prüfen.

#### Lenkung

- Die Distanzscheiben wurden mit serienmäßiger Lenkung geprüft. Bei Fahrzeugen mit geänderter Lenkanlage ist eine gesonderte Prüfung durchzuführen.

#### Fahrwerk

- Die Distanzscheiben wurden mit dem Serienfahrwerk geprüft. Bei Fahrzeugen mit geändertem Fahrwerk ist eine gesonderte Prüfung durchzuführen. Insbesondere Fahrwerkstieferlegungen mit geändertem Endanschlag (d.h. mit Vergrößerung des Einfederwegs) müssen hinsichtlich ihrer Eignung überprüft werden.

### IV. Auflagen und Hinweise

#### Auflagen und Hinweise für den Hersteller

- Eine Kopie dieses Teilegutachtens ist den Teilen mitzuliefern. Diese Kopie muss aus dem Teilegutachten und der fahrzeugspezifischen Anlage sowie der Einbauanleitung bestehen. Bei Verkleinerungen muss die Lesbarkeit erhalten bleiben.
- Mit der Beigabe des Teilegutachtens bescheinigt der Hersteller die Übereinstimmung von Prüfmuster und Handelsware.

#### Auflagen und Hinweise für den Einbau, die Änderungsabnahme und den Fahrzeughalter

- Die unter Punkt 0 auf Seite 1 dieses Teilegutachtens aufgeführten Hinweise sind zu beachten.
- Vor Einbaubeginn ist zu prüfen, ob das Fahrzeug im Verwendungsbereich dieses Teilegutachtens enthalten ist. Dabei ist besonders die Art der Befestigung, die Zentrierung und der Lochkreis- durchmesser und die Gesamteinpresstiefe zu vergleichen.

- Die laut Gutachten für den jeweiligen Verwendungsbereich geprüften Anbaufälle ergeben sich aus den Gesamteinpresstiefen, welche in den fahrzeugspezifischen Anlagen A aufgelistet sind (Gesamteinpresstiefe = Einpresstiefe des Serienrades – Spurverbreiterung Distanzscheibe).
- Stahlräder sind in Verbindung mit den Distanzringen nicht zugelassen.
- Werden Distanzscheiben verwendet, welche die in den Anlagen genannten Gesamteinpresstiefen unterschreiten, sind die Freigängigkeit, das Fahrverhalten, die Radabdeckungen der Rad-/Reifenkombination und gegebenenfalls die Fahrwerksfestigkeit (siehe auch Punkt V des Gutachtens) erneut zu prüfen.
- Vor der Montage der Distanzscheiben sind die Anschlussflächen am Fahrzeug und am Rad gründlich zu reinigen.
- Es ist vor endgültiger Montage darauf zu achten, dass die Scheibe sowohl an der Radnabe sowie am Rad vollständig plan aufliegt.
- Der Außendurchmesser der Distanzscheibe muss mindestens der Radanlagefläche der verwendeten Räder entsprechen.
- Es ist auf eine ausreichende Freigängigkeit der Distanzscheiben bzw. der verwendeten Rad-Reifen-Kombination zu Brems- (mind. 3mm) und Fahrwerksteilen (mind. 5mm) zu achten.
- Es ist nach erfolgter Montage darauf zu achten, dass sich das Rad frei drehen lässt und keine Beschädigungen innen liegender Bauteile (z.B. Teile des ABS oder der Bremsanlage) durch Verwendung von falschen (zu langen) Radschrauben entstehen können.
- Die Befestigungselemente sind nach ca. 50 - 100 km Fahrstrecke mit einem geeigneten Drehmomentschlüssel auf Anzugsfestigkeit zu überprüfen.
- Der Montageanleitung ist unbedingt Folge zu leisten. Die Montage sollte in einer Fachwerkstatt erfolgen.
- Weitere Auflagen und Hinweise sind den fahrzeugetypspezifischen Anlagen zu entnehmen.

### Berichtigung der Fahrzeugpapiere

Eine Berichtigung der Fahrzeugpapiere ist erforderlich, aber zurückgestellt. Sie ist der zuständigen Zulassungsbehörde bei deren nächster Befassung mit den Fahrzeugpapieren durch den Fahrzeughalter zu melden. Folgendes Beispiel für die Eintragung wird vorgeschlagen:

Feld	Eintragung
22	ZIFFER 20 BIS 23 BZW. FELD 15.1 BIS 15.2: AUCH GENEHM. VUH: BEREIFUNG .../...R... AUF RAD (...X...) ET(...), (TYP) MIT DISTANZRING (DICKE), KENNZ. ... DER SCC FAHRZEUG-TECHNIK GMBH****

## V. Prüfgrundlagen und Prüfergebnisse

Die Prüfungen wurden gemäß dem VdTÜV – Merkblatt 751 „Begutachtung von baulichen Veränderungen an M- und N-Fahrzeugen unter besonderer Berücksichtigung der Betriebsfestigkeit“, Ausgabe 08.2008 durchgeführt.

## Betriebsfestigkeit / Abmessungen

Die Durchführung von Betriebsfestigkeitsuntersuchungen zur Verwendung von Distanz- bzw. Adaptionsscheiben an Personenkraftwagen wurde mit positivem Ergebnis vom TÜV SÜD Automotive Laborbericht-Nr. 366-0690-98-MURD/N1 vom 17.03.2009 inklusive 10-01159-CX-GBM-00 vom 02.12.2010 geprüft.

Die Abmessungen (Vergleich mit den vorliegenden Zeichnungen) wurden ebenso mit positivem Ergebnis geprüft.

Es wurde keine Prüfung der Fahrwerksfestigkeit durchgeführt, da die Spurverbreiterung an den geprüften Fahrzeugen unter den genannten Rahmenbedingungen weniger als 4 % der serienmäßigen Spurweite beträgt (zulässige Verbreiterung für Geländefahrzeuge mit Leiterrahmen).

## Fahrverhalten und Anbauprüfung

Bei den durchgeführten Prüfungen zum Fahrverhalten ergaben sich im Vergleich zur serienmäßigen Ausrüstung der Fahrzeuge keine Beanstandungen. Die geprüften Rad-/Reifenkombinationen haben ausreichende Radabdeckungen, ausreichenden Abstand von Brems- und Fahrwerksteilen und die Freigängigkeit der Reifen ist bei den im Straßenverkehr üblichen Bedingungen gewährleistet. Kriterien des Fahrkomforts lagen der Prüfung nicht zugrunde.

## VI. Anlagen

Anlage	Inhalt	Seiten-zahl
MA BB	Anbauanleitung inklusive beispielhafte Darstellung der verschiedenen Distanzscheibensysteme	4

AU	Hersteller / Verkaufsbezeichnung	Typ	Bemerkungen	Seiten-zahl
AU-01	Audi / A7/S7 Sportback, A6/S6	F2	e1*2007/46*1801* 00-.. Räder 17" und 18"	18
AU-02	Limousine/Avant, A6 allroad quattro		e1*2007/46*1801* 00-.. Räder 19" bis 21"	29

## VII. Schlussbescheinigung

Es wird bescheinigt, dass die im Verwendungsbereich beschriebenen Fahrzeuge nach der Änderung und der durchgeführten und bestätigten Änderungsabnahme unter Beachtung der in diesem Teilegutachten genannten Hinweise/Auflagen insoweit den Vorschriften der StVZO in der heute gültigen Fassung entsprechen.

Der Hersteller (Firma SCC Fahrzeugtechnik GmbH) hat den Nachweis (Verifizierung Reg. Nr. 20 111 000516, Zertifizierungsstelle der TÜV AUSTRIA AUTOMOTIVE GmbH) erbracht, dass er ein Qualitätssicherungssystem gemäß Anlage XIX, Abschnitt 2 StVZO, unterhält.

Das Teilegutachten verliert seine Gültigkeit bei technischen Änderungen an den Fahrzeugteilen oder wenn vorgenommene Änderungen an dem beschriebenen Fahrzeugtyp die Verwendung der Teile beeinflussen sowie bei Änderung der gesetzlichen Grundlagen.

Das Teilegutachten umfasst die Seiten 1 bis 7 und die unter Punkt VI. aufgeführten Anlagen und darf nur im vollen Wortlaut vervielfältigt und weitergegeben werden.

Das Prüflabor ist als Technischer Dienst entsprechend EG-FGV für das Typgenehmigungsverfahren des Kraftfahrt-Bundesamtes unter der Registrier-Nr. KBA-P 00055-00 anerkannt


Die Prüfergebnisse und Feststellungen beziehen sich nur auf die gegenständlichen Prüfobjekte.

Wien, 18.11.2020

**TÜV AUSTRIA AUTOMOTIVE GMBH**

Prüfingenieur



  
Dipl.- Ing. (FH)  
Gerhard Heinrich

### I. Verwendungsbereich

Fahrzeughersteller: Audi  
 Fahrzeugtyp /Verkaufsbezeichnung: F2 / A7/S7 Sportback, A6/S6 Limousine / Avant, A6 allroad quattro  
 ABE / EG-BE Nummer: e1\*2007/46\*1801\*..  
 Ausführung(en): siehe Punkt III  
 Max. zul. Radlast: entsprechend Tabelle A im TGA

### II. Radgrößen

#### II.1 Serienräder

Rad-Größe	ET[mm]	Hersteller	Typ	Bemerkungen
7 1/2 x 17	36	--	--	--
8 x 18	39, 26	--	--	--

Rad-Größe Serie	Gesamt ET [mm]	kW-Bereich	Reifen-Größe	Auflagen-Reifen	Auflagen Allgemein
7 1/2 x 17 ET 36	33.0 - 33.0	100 - 210	205/65R17 96	12N; 51J; 5IE	A6; Allradantrieb; Frontantrieb; Kombilimousine; Limousine; 10B; 11B; 11G; 11H; 51A; 76S
		100 - 210	215/60R17 100	12N; 51J	
		100 - 210	215/65R17 99	12A; 51J; 5JK	
		100 - 210	225/60R17 99	12N; 5JK	
		100 - 210	235/55R17 103	11A; 12A; 26P	
		100 - 210	235/60R17 102	11A; 12A; 26P	
		100 - 210	245/55R17 102	11A; 12A; 245; 248; 26P	
		100 - 210	255/50R17 101	11A; 12A; 245; 248; 26B	
	32.0 - 32.0	100 - 210	255/55R17 104	11A; 12A; 245; 248; 26B	A6; Allradantrieb; Frontantrieb; Kombilimousine; Limousine; 10B; 11B; 11G; 11H; 51A; 76S
		100 - 210	205/65R17 96	12N; 51J; 5IE	
		100 - 210	215/60R17 100	12N; 51J	
		100 - 210	215/65R17 99	12A; 51J; 5JK	
		100 - 210	225/60R17 99	12I; 5JK	
		100 - 210	235/55R17 103	11A; 12A; 26P	
		100 - 210	235/60R17 102	11A; 12A; 26P	
		100 - 210	245/55R17 102	11A; 12A; 245; 248; 26P	
	31.0 - 30.0	100 - 210	255/50R17 101	11A; 12A; 248; 24J; 26B	A6; Allradantrieb; Frontantrieb; Kombilimousine; Limousine; 10B; 11B; 11G; 11H; 51A; 76S
		100 - 210	255/55R17 104	11A; 12A; 248; 24J; 26B	
		100 - 210	205/65R17 96	12N; 51J; 5IE	
		100 - 210	215/60R17 100	12N; 51J	
		100 - 210	215/65R17 99	12A; 51J; 5JK	
		100 - 210	225/60R17 99	124; 5JK	
		100 - 210	235/55R17 103	11A; 12A; 248; 26P	
		100 - 210	235/60R17 102	11A; 12A; 248; 26P	
		100 - 210	245/55R17 102	11A; 12A; 245; 248; 26P	
		100 - 210	255/50R17 101	11A; 12A; 248; 24J; 26B; 27H	
		100 - 210	255/55R17 104	11A; 12A; 248; 24J; 26B; 27H	
		100 - 210	255/55R17 104	11A; 12A; 248; 24J; 26B; 27H	



Rad-Größe Serie	Gesamt ET [mm]	kW-Bereich	Reifen-Größe	Auflagen-Reifen	Auflagen Allgemein
7 1/2 x 17 ET 36	29.0 - 29.0	100 - 210	205/65R17 96	51J; 5IE	A6; Allradantrieb; Frontantrieb; Kombilimousine; Limousine; 10B; 11B; 11G; 11H; 12A; 51A; 76S
		100 - 210	215/60R17 100	51J	
		100 - 210	215/65R17 99	51J; 5JK	
		100 - 210	225/60R17 99	11A; 26P; 5JK	
		100 - 210	235/55R17 103	11A; 245; 248; 26P	
		100 - 210	235/60R17 102	11A; 245; 248; 26P	
		100 - 210	245/55R17 102	11A; 245; 248; 26B	
		100 - 210	255/50R17 101	11A; 244; 24J; 26B; 27H	
	28.0 - 28.0	100 - 210	205/65R17 96	51J; 5IE	A6; Allradantrieb; Frontantrieb; Kombilimousine; Limousine; 10B; 11B; 11G; 11H; 12A; 51A; 76S
		100 - 210	215/60R17 100	51J	
		100 - 210	215/65R17 99	51J; 5JK	
		100 - 210	225/60R17 99	11A; 248; 26P; 5JK	
		100 - 210	235/55R17 103	11A; 245; 248; 26P	
		100 - 210	235/60R17 102	11A; 245; 248; 26P	
		100 - 210	245/55R17 102	11A; 248; 24J; 26B	
		100 - 210	255/50R17 101	11A; 244; 24J; 26B; 27H	
	27.0 - 27.0	100 - 210	205/65R17 96	51J; 5IE	A6; Allradantrieb; Frontantrieb; Kombilimousine; Limousine; 10B; 11B; 11G; 11H; 12A; 51A; 76S
		100 - 210	215/60R17 100	51J	
		100 - 210	215/65R17 99	51J; 5JK	
		100 - 210	225/60R17 99	11A; 248; 26P; 5JK	
		100 - 210	235/55R17 103	11A; 245; 248; 26P	
		100 - 210	235/60R17 102	11A; 245; 248; 26P	
		100 - 210	245/55R17 102	11A; 248; 24J; 26B; 27H	
		100 - 210	255/50R17 101	11A; 241; 244; 246; 26B; 27H	
26.0 - 26.0	100 - 210	205/65R17 96	51J; 5IE	A6; Allradantrieb; Frontantrieb; Kombilimousine; Limousine; 10B; 11B; 11G; 11H; 12A; 51A; 76S	
	100 - 210	215/60R17 100	51J		
	100 - 210	215/65R17 99	51J; 5JK		
	100 - 210	225/60R17 99	11A; 245; 248; 26P; 5JK		
	100 - 210	235/55R17 103	11A; 245; 248; 26P		
	100 - 210	235/60R17 102	11A; 245; 248; 26P		
	100 - 210	245/55R17 102	11A; 248; 24J; 26B; 27H		
	100 - 210	255/50R17 101	11A; 241; 244; 246; 247; 26B; 26N; 27H		
25.0 - 25.0	100 - 210	205/65R17 96	51J; 5IE	A6; Allradantrieb; Frontantrieb; Kombilimousine; Limousine; 10B; 11B; 11G; 11H; 12A; 51A; 76S	
	100 - 210	215/60R17 100	11A; 26P; 51J		
	100 - 210	215/65R17 99	11A; 26P; 51J; 5JK		
	100 - 210	225/60R17 99	11A; 245; 248; 26P; 5JK		
	100 - 210	235/55R17 103	11A; 245; 248; 26B		
	100 - 210	235/60R17 102	11A; 245; 248; 26B		
	100 - 210	245/55R17 102	11A; 244; 24J; 26B; 27H		
	100 - 210	255/50R17 101	11A; 241; 244; 246; 247; 26B; 26N; 27H		
	100 - 210	255/55R17 104	11A; 241; 244; 246; 247; 26B; 26N; 27H		

Rad-Größe Serie	Gesamt ET [mm]	kW-Bereich	Reifen-Größe	Auflagen-Reifen	Auflagen Allgemein
7 1/2 x 17 ET 36	24.0 - 24.0	100 - 210	205/65R17 96	51J; 5IE	A6; Allradantrieb; Frontantrieb; Kombilimousine; Limousine; 10B; 11B; 11G; 11H; 12A; 51A; 76S
		100 - 210	215/60R17 100	11A; 248; 26P; 51J	
		100 - 210	215/65R17 99	11A; 248; 26P; 51J; 5JK	
		100 - 210	225/60R17 99	11A; 245; 248; 26P; 5JK	
		100 - 210	235/55R17 103	11A; 248; 24J; 26B	
		100 - 210	235/60R17 102	11A; 248; 24J; 26B	
		100 - 210	245/55R17 102	11A; 244; 24J; 26B; 27H	
		100 - 210	255/50R17 101	11A; 241; 244; 246; 247; 26B; 26N; 27H	
	100 - 210	255/55R17 104	11A; 241; 244; 246; 247; 26B; 26N; 27H		
	23.0 - 23.0	100 - 210	205/65R17 96	51J; 5IE	A6; Allradantrieb; Frontantrieb; Kombilimousine; Limousine; 10B; 11B; 11G; 11H; 12A; 51A; 76S
		100 - 210	215/60R17 100	11A; 248; 26P; 51J	
		100 - 210	215/65R17 99	11A; 248; 26P; 51J; 5JK	
		100 - 210	225/60R17 99	11A; 245; 248; 26P; 5JK	
		100 - 210	235/55R17 103	11A; 248; 24J; 26B; 27H	
		100 - 210	235/60R17 102	11A; 248; 24J; 26B; 27H	
		100 - 210	245/55R17 102	11A; 241; 244; 246; 26B; 27H	
		100 - 210	255/50R17 101	11A; 241; 244; 246; 247; 26B; 26N; 27F	
	100 - 210	255/55R17 104	11A; 241; 244; 246; 247; 26B; 26N; 27F		
	22.0 - 22.0	100 - 210	205/65R17 96	51J; 5IE	A6; Allradantrieb; Frontantrieb; Kombilimousine; Limousine; 10B; 11B; 11G; 11H; 12A; 51A; 76S
		100 - 210	215/60R17 100	11A; 245; 248; 26P; 51J	
		100 - 210	215/65R17 99	11A; 245; 248; 26P; 51J; 5JK	
		100 - 210	225/60R17 99	11A; 245; 248; 26P; 5JK	
		100 - 210	235/55R17 103	11A; 248; 24J; 26B; 27H	
		100 - 210	235/60R17 102	11A; 248; 24J; 26B; 27H	
		100 - 210	245/55R17 102	11A; 241; 244; 246; 247; 26B; 26N; 27H	
		100 - 210	255/50R17 101	11A; 244; 247; 24C; 26B; 26N; 27F	
	100 - 210	255/55R17 104	11A; 244; 247; 24C; 26B; 26N; 27F		
	21.0 - 20.0	100 - 210	205/65R17 96	11A; 248; 26P; 51J; 5IE	A6; Allradantrieb; Frontantrieb; Kombilimousine; Limousine; 10B; 11B; 11G; 11H; 12A; 51A; 76S
100 - 210		215/60R17 100	11A; 245; 248; 26P; 51J		
100 - 210		215/65R17 99	11A; 245; 248; 26P; 51J; 5JK		
100 - 210		225/60R17 99	11A; 248; 24J; 26B; 5JK		
100 - 210		235/55R17 103	11A; 244; 24J; 26B; 27H		
100 - 210		235/60R17 102	11A; 244; 24J; 26B; 27H		
100 - 210		245/55R17 102	11A; 241; 244; 246; 247; 26B; 26N; 27H		
100 - 210		255/50R17 101	11A; 244; 247; 24C; 26B; 26N; 27F		
100 - 210	255/55R17 104	11A; 244; 247; 24C; 26B; 26N; 27F			

Rad-Größe Serie	Gesamt ET [mm]	kW-Bereich	Reifen-Größe	Auflagen-Reifen	Auflagen Allgemein
7 1/2 x 17 ET 36	19.0 - 19.0	100 - 210	205/65R17 96	11A; 245; 248; 26P; 51J; 5IE	A6; Allradantrieb; Frontantrieb; Kombilimousine; Limousine; 10B; 11B; 11G; 11H; 12A; 51A; 76S
		100 - 210	215/60R17 100	11A; 245; 248; 26P; 51J	
		100 - 210	215/65R17 99	11A; 245; 248; 26P; 51J; 5JK	
		100 - 210	225/60R17 99	11A; 248; 24J; 26B; 27H; 5JK	
		100 - 210	235/55R17 103	11A; 241; 244; 246; 26B; 27H	
		100 - 210	235/60R17 102	11A; 241; 244; 246; 26B; 27H	
		100 - 210	245/55R17 102	11A; 241; 244; 246; 247; 26B; 26N; 27F	
		100 - 210	255/50R17 101	11A; 244; 247; 24C; 26B; 26N; 27F	
100 - 210	255/55R17 104	11A; 244; 247; 24C; 26B; 26N; 27F			

Rad-Größe Serie	Gesamt ET [mm]	kW-Bereich	Reifen-Größe	Auflagen-Reifen	Auflagen Allgemein
8 x 18 ET 39 ET 26	36.0 - 36.0	100 - 250	225/55R18 98	12I; 5JA	A6; Allradantrieb; Frontantrieb; Kombilimousine; Limousine; 10B; 11B; 11G; 11H; 51A; 76O
		100 - 250	235/50R18 101	12A	
		100 - 250	235/55R18 100	12A	
		100 - 250	245/50R18 100	11A; 12A; 245; 248; 26P	
		100 - 250	255/45R18 99	12A	
		100 - 250	255/50R18 102	11A; 12A; 245; 248; 26P	
	36.0 - 35.0	150 - 257	235/50R18 101	12Q	A6 ALLROAD QUATTRO; Allradantrieb; 10B; 11B; 11G; 11H; 51A; 76O
		150 - 257	235/55R18 100	12Q	
		150 - 257	235/60R18 103	12Q	
		150 - 257	245/50R18 100	11A; 12A; 26P	
		150 - 257	245/55R18 103	11A; 12A; 26P	
		150 - 257	255/45R18 99	12A	
		150 - 257	255/50R18 102	11A; 12A; 248; 26N; 26P	
	150 - 257	255/55R18 105	11A; 12A; 248; 26N; 26P		
	35.0 - 34.0	120 - 250	245/50R18 100		A7 Sportback; A7 50 TFSI e; A7 55 TFSI e; 10B; 11B; 11G; 11H; 12A; 51A; 76O
	35.0 - 35.0	100 - 250	225/55R18 98	12I; 5JA	A6; Allradantrieb; Frontantrieb; Kombilimousine; Limousine; 10B; 11B; 11G; 11H; 51A; 76O
		100 - 250	235/50R18 101	11A; 12A; 26P	
		100 - 250	235/55R18 100	11A; 12A; 26P	
		100 - 250	245/50R18 100	11A; 12A; 245; 248; 26P	
		100 - 250	255/45R18 99	11A; 12A; 26P	
		100 - 250	255/50R18 102	11A; 12A; 245; 248; 26B	
34.0 - 34.0	100 - 250	225/55R18 98	12I; 5JA	A6; Allradantrieb; Frontantrieb; Kombilimousine; Limousine; 10B; 11B; 11G; 11H; 51A; 76O	
	100 - 250	235/50R18 101	11A; 12A; 248; 26P		
	100 - 250	235/55R18 100	11A; 12A; 248; 26P		
	100 - 250	245/50R18 100	11A; 12A; 245; 248; 26P		
	100 - 250	255/45R18 99	11A; 12A; 248; 26P		
	100 - 250	255/50R18 102	11A; 12A; 248; 24J; 26B		

Rad-Größe Serie	Gesamt ET [mm]	kW- Bereich	Reifen-Größe	Auflagen-Reifen	Auflagen Allgemein
8 x 18 ET 39 ET 26	34.0 - 34.0	150 - 257	235/50R18 101	12Q	A6 ALLROAD QUATTRO; Allradantrieb; 10B; 11B; 11G; 11H; 51A; 76O
		150 - 257	235/55R18 100	12Q	
		150 - 257	235/60R18 103	12Q	
		150 - 257	245/50R18 100	11A; 12A; 248; 26P	
		150 - 257	245/55R18 103	11A; 12A; 248; 26P	
		150 - 257	255/45R18 99	12A	
		150 - 257	255/50R18 102	11A; 12A; 245; 248; 26N; 26P; 27H	
33.0 - 32.0	120 - 250	245/50R18 100			A7 Sportback; A7 50 TFSI e; A7 55 TFSI e; 10B; 11B; 11G; 11H; 12A; 51A; 76O
		255/50R18 102	11A; 26P		
33.0 - 33.0	100 - 250	225/55R18 98	12I; 5JA		A6; Allradantrieb; Frontantrieb; Kombilimousine; Limousine; 10B; 11B; 11G; 11H; 51A; 76O
		235/50R18 101	11A; 12A; 248; 26P		
		235/55R18 100	11A; 12A; 248; 26P		
		245/50R18 100	11A; 12A; 245; 248; 26P		
		255/45R18 99	11A; 12A; 248; 26P		
		255/50R18 102	11A; 12A; 248; 24J; 26B; 27H		
33.0 - 33.0	150 - 257	235/50R18 101	11A; 26P		A6 ALLROAD QUATTRO; Allradantrieb; 10B; 11B; 11G; 11H; 12A; 51A; 76O
		235/55R18 100	11A; 26P		
		235/60R18 103	11A; 26P		
		245/50R18 100	11A; 248; 26P		
		245/55R18 103	11A; 248; 26P		
		255/45R18 99	11A; 26P		
		255/50R18 102	11A; 245; 248; 26B; 26N; 27H		
		255/55R18 105	11A; 245; 248; 26B; 26N; 27H		
32.0 - 32.0	100 - 250	225/55R18 98	12I; 5JA		A6; Allradantrieb; Frontantrieb; Kombilimousine; Limousine; 10B; 11B; 11G; 11H; 51A; 76O
		235/50R18 101	11A; 12A; 245; 248; 26P		
		235/55R18 100	11A; 12A; 245; 248; 26P		
		245/50R18 100	11A; 12A; 245; 248; 26P		
		255/45R18 99	11A; 12A; 245; 248; 26P		
		255/50R18 102	11A; 12A; 248; 24J; 26B; 27H		
32.0 - 32.0	150 - 257	235/50R18 101	11A; 26P		A6 ALLROAD QUATTRO; Allradantrieb; 10B; 11B; 11G; 11H; 12A; 51A; 76O
		235/55R18 100	11A; 26P		
		235/60R18 103	11A; 26P		
		245/50R18 100	11A; 248; 26N; 26P		
		245/55R18 103	11A; 248; 26N; 26P		
		255/45R18 99	11A; 26P		
		255/50R18 102	11A; 245; 248; 26B; 26N; 27H		
		255/55R18 105	11A; 245; 248; 26B; 26N; 27H		
31.0 - 31.0	120 - 250	235/50R18 101			A7 Sportback; A7 50 TFSI e; A7 55 TFSI e; 10B; 11B; 11G; 11H; 12A; 51A; 76O
		235/55R18 100			
		245/50R18 100			
		255/45R18 99			
		255/50R18 102	11A; 26P		

Rad-Größe Serie	Gesamt ET [mm]	kW- Bereich	Reifen-Größe	Auflagen-Reifen	Auflagen Allgemein
8 x 18 ET 39 ET 26	31.0 - 31.0	100 - 250	225/55R18 98	11A; 26P; 5JA	A6; Allradantrieb; Frontantrieb; Kombilimousine; Limousine; 10B; 11B; 11G; 11H; 12A; 51A; 76O
		100 - 250	235/50R18 101	11A; 245; 248; 26P	
		100 - 250	235/55R18 100	11A; 245; 248; 26P	
		100 - 250	245/50R18 100	11A; 248; 24J; 26B	
		100 - 250	255/45R18 99	11A; 245; 248; 26P	
		100 - 250	255/50R18 102	11A; 244; 24J; 26B; 27H	
	31.0 - 31.0	150 - 257	235/50R18 101	11A; 26P	A6 ALLROAD QUATTRO; Allradantrieb; 10B; 11B; 11G; 11H; 12A; 51A; 76O
		150 - 257	235/55R18 100	11A; 26P	
		150 - 257	235/60R18 103	11A; 26P	
		150 - 257	245/50R18 100	11A; 245; 248; 26N; 26P	
		150 - 257	245/55R18 103	11A; 245; 248; 26N; 26P	
		150 - 257	255/45R18 99	11A; 26P	
		150 - 257	255/50R18 102	11A; 248; 24J; 26B; 26N; 27H	
		150 - 257	255/55R18 105	11A; 248; 24J; 26B; 26N; 27H	
	30.0 - 29.0	120 - 250	235/50R18 101		A7 Sportback; A7 50 TFSI e; A7 55 TFSI e; 10B; 11B; 11G; 11H; 12A; 51A; 76O
		120 - 250	235/55R18 100		
		120 - 250	245/50R18 100	11A; 26P	
		120 - 250	255/45R18 99		
120 - 250		255/50R18 102	11A; 26P		
30.0 - 30.0	100 - 250	225/55R18 98	11A; 248; 26P; 5JA	A6; Allradantrieb; Frontantrieb; Kombilimousine; Limousine; 10B; 11B; 11G; 11H; 12A; 51A; 76O	
	100 - 250	235/50R18 101	11A; 245; 248; 26P		
	100 - 250	235/55R18 100	11A; 245; 248; 26P		
	100 - 250	245/50R18 100	11A; 248; 24J; 26B		
	100 - 250	255/45R18 99	11A; 245; 248; 26P		
	100 - 250	255/50R18 102	11A; 244; 24J; 26B; 27H		
30.0 - 30.0	150 - 257	235/50R18 101	11A; 248; 26P	A6 ALLROAD QUATTRO; Allradantrieb; 10B; 11B; 11G; 11H; 12A; 51A; 76O	
	150 - 257	235/55R18 100	11A; 248; 26P		
	150 - 257	235/60R18 103	11A; 248; 26P		
	150 - 257	245/50R18 100	11A; 245; 248; 26N; 26P; 27H		
	150 - 257	245/55R18 103	11A; 245; 248; 26N; 26P; 27H		
	150 - 257	255/45R18 99	11A; 248; 26P		
	150 - 257	255/50R18 102	11A; 248; 24J; 26B; 26N; 27H		
	150 - 257	255/55R18 105	11A; 248; 24J; 26B; 26N; 27H		
29.0 - 29.0	100 - 250	225/55R18 98	11A; 248; 26P; 5JA	A6; Allradantrieb; Frontantrieb; Kombilimousine; Limousine; 10B; 11B; 11G; 11H; 12A; 51A; 76O	
	100 - 250	235/50R18 101	11A; 245; 248; 26P		
	100 - 250	235/55R18 100	11A; 245; 248; 26P		
	100 - 250	245/50R18 100	11A; 248; 24J; 26B; 27H		
	100 - 250	255/45R18 99	11A; 245; 248; 26P		
	100 - 250	255/50R18 102	11A; 241; 244; 246; 26B; 27H		

Rad-Größe Serie	Gesamt ET [mm]	kW- Bereich	Reifen-Größe	Auflagen-Reifen	Auflagen Allgemein
8 x 18 ET 39 ET 26	29.0 - 29.0	150 - 257	235/50R18 101	11A; 248; 26P	A6 ALLROAD QUATTRO; Allradantrieb; 10B; 11B; 11G; 11H; 12A; 51A; 76O
		150 - 257	235/55R18 100	11A; 248; 26P	
		150 - 257	235/60R18 103	11A; 248; 26P	
		150 - 257	245/50R18 100	11A; 245; 248; 26B; 26N; 27H	
		150 - 257	245/55R18 103	11A; 245; 248; 26B; 26N; 27H	
		150 - 257	255/45R18 99	11A; 248; 26P	
		150 - 257	255/50R18 102	11A; 248; 24J; 26B; 26N; 27H	
		150 - 257	255/55R18 105	11A; 248; 24J; 26B; 26N; 27H	
28.0 - 28.0	120 - 250	235/50R18 101		A7 Sportback; A7 50 TFSI e; A7 55 TFSI e; 10B; 11B; 11G; 11H; 12A; 51A; 76O	
		235/55R18 100			
		245/50R18 100	11A; 26P		
		255/45R18 99			
		255/50R18 102	11A; 26N; 26P		
28.0 - 28.0	100 - 250	225/55R18 98	11A; 245; 248; 26P; 5JA	A6; Allradantrieb; Frontantrieb; Kombilimousine; Limousine; 10B; 11B; 11G; 11H; 12A; 51A; 76O	
		235/50R18 101	11A; 245; 248; 26P		
		235/55R18 100	11A; 245; 248; 26P		
		245/50R18 100	11A; 244; 24J; 26B; 27H		
		255/45R18 99	11A; 245; 248; 26P		
		255/50R18 102	11A; 241; 244; 246; 247; 26B; 26N; 27H		
28.0 - 28.0	150 - 257	235/50R18 101	11A; 248; 26N; 26P	A6 ALLROAD QUATTRO; Allradantrieb; 10B; 11B; 11G; 11H; 12A; 51A; 76O	
		235/55R18 100	11A; 248; 26N; 26P		
		235/60R18 103	11A; 248; 26N; 26P		
		245/50R18 100	11A; 248; 24J; 26B; 26N; 27H		
		245/55R18 103	11A; 248; 24J; 26B; 26N; 27H		
		255/45R18 99	11A; 248; 26N; 26P		
		255/50R18 102	11A; 248; 24J; 26B; 26J; 27H		
		255/55R18 105	11A; 248; 24J; 26B; 26J; 27H		
27.0 - 27.0	120 - 250	235/50R18 101		A7 Sportback; A7 50 TFSI e; A7 55 TFSI e; 10B; 11B; 11G; 11H; 12A; 51A; 76O	
		235/55R18 100			
		245/50R18 100	11A; 26P		
		255/45R18 99			
		255/50R18 102	11A; 248; 26N; 26P		
27.0 - 27.0	100 - 250	225/55R18 98	11A; 245; 248; 26P; 5JA	A6; Allradantrieb; Frontantrieb; Kombilimousine; Limousine; 10B; 11B; 11G; 11H; 12A; 51A; 76O	
		235/50R18 101	11A; 248; 24J; 26B		
		235/55R18 100	11A; 248; 24J; 26B		
		245/50R18 100	11A; 244; 24J; 26B; 27H		
		255/45R18 99	11A; 248; 24J; 26B		
		255/50R18 102	11A; 241; 244; 246; 247; 26B; 26N; 27H		

Rad-Größe Serie	Gesamt ET [mm]	kW- Bereich	Reifen-Größe	Auflagen-Reifen	Auflagen Allgemein
8 x 18 ET 39 ET 26	27.0 - 27.0	150 - 257	235/50R18 101	11A; 245; 248; 26N; 26P	A6 ALLROAD QUATTRO; Allradantrieb; 10B; 11B; 11G; 11H; 12A; 51A; 76O
		150 - 257	235/55R18 100	11A; 245; 248; 26N; 26P	
		150 - 257	235/60R18 103	11A; 245; 248; 26N; 26P	
		150 - 257	245/50R18 100	11A; 248; 24J; 26B; 26N; 27H	
		150 - 257	245/55R18 103	11A; 248; 24J; 26B; 26N; 27H	
		150 - 257	255/45R18 99	11A; 245; 248; 26N; 26P	
		150 - 257	255/50R18 102	11A; 244; 24J; 26B; 26J; 27H	
		150 - 257	255/55R18 105	11A; 244; 24J; 26B; 26J; 27H	
26.0 - 26.0	120 - 250	225/55R18 98	12T		A7 Sportback; A7 50 TFSI e; A7 55 TFSI e; 10B; 11B; 11G; 11H; 51A; 76O
		235/50R18 101	11A; 12A; 26P		
		235/55R18 100	11A; 12A; 26P		
		245/50R18 100	11A; 12A; 26P		
		255/45R18 99	11A; 12A; 26P		
		255/50R18 102	11A; 12A; 248; 26B; 26N		
26.0 - 26.0	100 - 250	225/55R18 98	11A; 245; 248; 26P; 5JA		A6; Allradantrieb; Frontantrieb; Kombilimousine; Limousine; 10B; 11B; 11G; 11H; 12A; 51A; 76O
		235/50R18 101	11A; 248; 24J; 26B		
		235/55R18 100	11A; 248; 24J; 26B		
		245/50R18 100	11A; 241; 244; 246; 26B; 27H		
		255/45R18 99	11A; 248; 24J; 26B		
		255/50R18 102	11A; 241; 244; 246; 247; 26B; 26N; 27H		
26.0 - 26.0	150 - 257	235/50R18 101	11A; 245; 248; 26N; 26P; 27H		A6 ALLROAD QUATTRO; Allradantrieb; 10B; 11B; 11G; 11H; 12A; 51A; 76O
		235/55R18 100	11A; 245; 248; 26N; 26P; 27H		
		235/60R18 103	11A; 245; 248; 26N; 26P; 27H		
		245/50R18 100	11A; 248; 24J; 26B; 26N; 27H		
		245/55R18 103	11A; 248; 24J; 26B; 26N; 27H		
		255/45R18 99	11A; 245; 248; 26N; 26P; 27H		
		255/50R18 102	11A; 244; 24J; 26B; 26J; 27F		
		255/55R18 105	11A; 244; 24J; 26B; 26J; 27F		
25.0 - 25.0	120 - 250	225/55R18 98			A7 Sportback; A7 50 TFSI e; A7 55 TFSI e; 10B; 11B; 11G; 11H; 12A; 51A; 76O
		235/50R18 101	11A; 26P		
		235/55R18 100	11A; 26P		
		245/50R18 100	11A; 26P		
		255/45R18 99	11A; 26P		
		255/50R18 102	11A; 248; 26B; 26N		

Rad-Größe Serie	Gesamt ET [mm]	kW- Bereich	Reifen-Größe	Auflagen-Reifen	Auflagen Allgemein
8 x 18 ET 39 ET 26	25.0 - 25.0	100 - 250	225/55R18 98	11A; 245; 248; 26P; 5JA	A6; Allradantrieb; Frontantrieb; Kombilimousine; Limousine; 10B; 11B; 11G; 11H; 12A; 51A; 76O
		100 - 250	235/50R18 101	11A; 248; 24J; 26B; 27H	
		100 - 250	235/55R18 100	11A; 248; 24J; 26B; 27H	
		100 - 250	245/50R18 100	11A; 241; 244; 246; 247; 26B; 27H	
		100 - 250	255/45R18 99	11A; 248; 24J; 26B; 27H	
		100 - 250	255/50R18 102	11A; 241; 244; 246; 247; 26B; 26N; 27F	
	25.0 - 25.0	150 - 257	235/50R18 101	11A; 245; 248; 26B; 26N; 27H	A6 ALLROAD QUATTRO; Allradantrieb; 10B; 11B; 11G; 11H; 12A; 51A; 76O
		150 - 257	235/55R18 100	11A; 245; 248; 26B; 26N; 27H	
		150 - 257	235/60R18 103	11A; 245; 248; 26B; 26N; 27H	
		150 - 257	245/50R18 100	11A; 248; 24J; 26B; 26N; 27H	
		150 - 257	245/55R18 103	11A; 248; 24J; 26B; 26N; 27H	
		150 - 257	255/45R18 99	11A; 245; 248; 26B; 26N; 27H	
150 - 257		255/50R18 102	11A; 244; 24J; 26B; 26J; 27F		
150 - 257		255/55R18 105	11A; 244; 24J; 26B; 26J; 27F		
24.0 - 23.0	120 - 250	225/55R18 98		A7 Sportback; A7 50 TFSI e; A7 55 TFSI e; 10B; 11B; 11G; 11H; 12A; 51A; 76O	
	120 - 250	235/50R18 101	11A; 26P		
	120 - 250	235/55R18 100	11A; 26P		
	120 - 250	245/50R18 100	11A; 248; 26N; 26P		
	120 - 250	255/45R18 99	11A; 26P		
	120 - 250	255/50R18 102	11A; 248; 26B; 26N		
24.0 - 24.0	100 - 250	225/55R18 98	11A; 245; 248; 26P; 5JA	A6; Allradantrieb; Frontantrieb; Kombilimousine; Limousine; 10B; 11B; 11G; 11H; 12A; 51A; 76O	
	100 - 250	235/50R18 101	11A; 244; 24J; 26B; 27H		
	100 - 250	235/55R18 100	11A; 244; 24J; 26B; 27H		
	100 - 250	245/50R18 100	11A; 241; 244; 246; 247; 26B; 26N; 27H		
	100 - 250	255/45R18 99	11A; 244; 24J; 26B; 27H		
	100 - 250	255/50R18 102	11A; 244; 247; 24C; 26B; 26N; 27F		



Rad-Größe Serie	Gesamt ET [mm]	kW- Bereich	Reifen-Größe	Auflagen-Reifen	Auflagen Allgemein
8 x 18 ET 39 ET 26	24.0 - 23.0	150 - 257	235/50R18 101	11A; 248; 24J; 26B; 26N; 27H	A6 ALLROAD QUATTRO; Allradantrieb; 10B; 11B; 11G; 11H; 12A; 51A; 76O
		150 - 257	235/55R18 100	11A; 248; 24J; 26B; 26N; 27H	
		150 - 257	235/60R18 103	11A; 248; 24J; 26B; 26N; 27H	
		150 - 257	245/50R18 100	11A; 244; 24J; 26B; 26J; 27H	
		150 - 257	245/55R18 103	11A; 244; 24J; 26B; 26J; 27H	
		150 - 257	255/45R18 99	11A; 248; 24J; 26B; 26N; 27H	
		150 - 257	255/50R18 102	11A; 241; 244; 246; 247; 26B; 26J; 27F	
		150 - 257	255/55R18 105	11A; 241; 244; 246; 247; 26B; 26J; 27F	
23.0 - 23.0	100 - 250	225/55R18 98	11A; 248; 24J; 26B; 5JA	A6; Allradantrieb; Frontantrieb; Kombilimousine; Limousine; 10B; 11B; 11G; 11H; 12A; 51A; 76O	
		235/50R18 101	11A; 244; 24J; 26B; 27H		
		235/55R18 100	11A; 244; 24J; 26B; 27H		
		245/50R18 100	11A; 241; 244; 246; 247; 26B; 26N; 27H		
		255/45R18 99	11A; 244; 24J; 26B; 27H		
		255/50R18 102	11A; 244; 247; 24C; 26B; 26N; 27F		
22.0 - 22.0	120 - 250	225/55R18 98	11A; 26P	A7 Sportback; A7 50 TFSI e; A7 55 TFSI e; 10B; 11B; 11G; 11H; 12A; 51A; 76O	
		235/50R18 101	11A; 26P		
		235/55R18 100	11A; 26P		
		245/50R18 100	11A; 248; 26B; 26N		
		255/45R18 99	11A; 26P		
		255/50R18 102	11A; 248; 26B; 26N		
22.0 - 22.0	100 - 250	225/55R18 98	11A; 248; 24J; 26B; 5JA	A6; Allradantrieb; Frontantrieb; Kombilimousine; Limousine; 10B; 11B; 11G; 11H; 12A; 51A; 76O	
		235/50R18 101	11A; 241; 244; 246; 26B; 27H		
		235/55R18 100	11A; 241; 244; 246; 26B; 27H		
		245/50R18 100	11A; 241; 244; 246; 247; 26B; 26N; 27H		
		255/45R18 99	11A; 241; 244; 246; 26B; 27H		
		255/50R18 102	11A; 244; 247; 24C; 26B; 26N; 27F		

Rad-Größe Serie	Gesamt ET [mm]	kW- Bereich	Reifen-Größe	Auflagen-Reifen	Auflagen Allgemein
8 x 18 ET 39 ET 26	22.0 - 22.0	150 - 257	235/50R18 101	11A; 248; 24J; 26B; 26N; 27H	A6 ALLROAD QUATTRO; Allradantrieb; 10B; 11B; 11G; 11H; 12A; 51A; 76O
		150 - 257	235/55R18 100	11A; 248; 24J; 26B; 26N; 27H	
		150 - 257	235/60R18 103	11A; 248; 24J; 26B; 26N; 27H	
		150 - 257	245/50R18 100	11A; 244; 24J; 26B; 26J; 27F	
		150 - 257	245/55R18 103	11A; 244; 24J; 26B; 26J; 27F	
		150 - 257	255/45R18 99	11A; 248; 24J; 26B; 26N; 27H	
		150 - 257	255/50R18 102	11A; 241; 244; 246; 247; 26B; 26J; 27F	
		150 - 257	255/55R18 105	11A; 241; 244; 246; 247; 26B; 26J; 27F	
21.0 - 21.0	120 - 250	225/55R18 98	11A; 26P	A7 Sportback; A7 50 TFSI e; A7 55 TFSI e; 10B; 11B; 11G; 11H; 12A; 51A; 76O	
		235/50R18 101	11A; 26P		
		235/55R18 100	11A; 26P		
		245/50R18 100	11A; 248; 26B; 26N		
		255/45R18 99	11A; 26P		
		255/50R18 102	11A; 245; 248; 26B; 26N		
21.0 - 21.0	100 - 250	225/55R18 98	11A; 248; 24J; 26B; 27H; 5JA	A6; Allradantrieb; Frontantrieb; Kombilimousine; Limousine; 10B; 11B; 11G; 11H; 12A; 51A; 76O	
		235/50R18 101	11A; 241; 244; 246; 247; 26B; 27H		
		235/55R18 100	11A; 241; 244; 246; 247; 26B; 27H		
		245/50R18 100	11A; 244; 247; 24C; 26B; 26N; 27F		
		255/45R18 99	11A; 241; 244; 246; 247; 26B; 27H		
		255/50R18 102	11A; 244; 247; 24C; 26B; 26N; 27F		
21.0 - 21.0	150 - 257	235/50R18 101	11A; 248; 24J; 26B; 26N; 27H	A6 ALLROAD QUATTRO; Allradantrieb; 10B; 11B; 11G; 11H; 12A; 51A; 76O	
		235/55R18 100	11A; 248; 24J; 26B; 26N; 27H		
		235/60R18 103	11A; 248; 24J; 26B; 26N; 27H		
		245/50R18 100	11A; 241; 244; 246; 247; 26B; 26J; 27F		
		245/55R18 103	11A; 241; 244; 246; 247; 26B; 26J; 27F		
		255/45R18 99	11A; 248; 24J; 26B; 26N; 27H		
		255/50R18 102	11A; 244; 247; 24C; 26B; 26J; 27F		
		255/55R18 105	11A; 244; 247; 24C; 26B; 26J; 27F		

Rad-Größe Serie	Gesamt ET [mm]	kW- Bereich	Reifen-Größe	Auflagen-Reifen	Auflagen Allgemein
8 x 18 ET 39 ET 26	20.0 - 19.0	120 - 250	225/55R18 98	11A; 26P	A7 Sportback; A7 50 TFSI e; A7 55 TFSI e; 10B; 11B; 11G; 11H; 12A; 51A; 76O
		120 - 250	235/50R18 101	11A; 248; 26N; 26P	
		120 - 250	235/55R18 100	11A; 248; 26N; 26P	
		120 - 250	245/50R18 100	11A; 248; 26B; 26N	
		120 - 250	255/45R18 99	11A; 248; 26N; 26P	
		120 - 250	255/50R18 102	11A; 245; 248; 26B; 26J	
	20.0 - 19.0	100 - 250	225/55R18 98	11A; 244; 24J; 26B; 27H; 5JA	A6; Allradantrieb; Frontantrieb; Kombilimousine; Limousine; 10B; 11B; 11G; 11H; 12A; 51A; 76O
		100 - 250	235/50R18 101	11A; 241; 244; 246; 247; 26B; 26N; 27H	
		100 - 250	235/55R18 100	11A; 241; 244; 246; 247; 26B; 26N; 27H	
		100 - 250	245/50R18 100	11A; 244; 247; 24C; 26B; 26N; 27F	
		100 - 250	255/45R18 99	11A; 241; 244; 246; 247; 26B; 26N; 27H	
		100 - 250	255/50R18 102	11A; 244; 247; 24C; 26B; 26J; 27F	
	20.0 - 19.0	150 - 257	235/50R18 101	11A; 244; 24J; 26B; 26J; 27H	A6 ALLROAD QUATTRO; Allradantrieb; 10B; 11B; 11G; 11H; 12A; 51A; 76O
		150 - 257	235/55R18 100	11A; 244; 24J; 26B; 26J; 27H	
		150 - 257	235/60R18 103	11A; 244; 24J; 26B; 26J; 27H	
		150 - 257	245/50R18 100	11A; 241; 244; 246; 247; 26B; 26J; 27F	
		150 - 257	245/55R18 103	11A; 241; 244; 246; 247; 26B; 26J; 27F	
		150 - 257	255/45R18 99	11A; 244; 24J; 26B; 26J; 27H	
		150 - 257	255/50R18 102	11A; 244; 247; 24C; 26B; 26J; 27F	
		150 - 257	255/55R18 105	11A; 244; 247; 24C; 26B; 26J; 27F	
	18.0 - 18.0	120 - 250	225/55R18 98	11A; 26P	A7 Sportback; A7 50 TFSI e; A7 55 TFSI e; 10B; 11B; 11G; 11H; 12A; 51A; 76O
120 - 250		235/50R18 101	11A; 248; 26B; 26N		
120 - 250		235/55R18 100	11A; 248; 26B; 26N		
120 - 250		245/50R18 100	11A; 245; 248; 26B; 26N		
120 - 250		255/45R18 99	11A; 248; 26B; 26N		
120 - 250		255/50R18 102	11A; 245; 248; 26B; 26J		

Rad-Größe Serie	Gesamt ET [mm]	kW- Bereich	Reifen-Größe	Auflagen-Reifen	Auflagen Allgemein
8 x 18 ET 39 ET 26	18.0 - 18.0	150 - 257	235/50R18 101	11A; 244; 24J; 26B; 26J; 27F	A6 ALLROAD QUATTRO; Allradantrieb; 10B; 11B; 11G; 11H; 12A; 51A; 76O
		150 - 257	235/55R18 100	11A; 244; 24J; 26B; 26J; 27F	
		150 - 257	235/60R18 103	11A; 244; 24J; 26B; 26J; 27F	
		150 - 257	245/50R18 100	11A; 244; 247; 24C; 26B; 26J; 27F	
		150 - 257	245/55R18 103	11A; 244; 247; 24C; 26B; 26J; 27F	
		150 - 257	255/45R18 99	11A; 244; 24J; 26B; 26J; 27F	
		150 - 257	255/50R18 102	11A; 244; 247; 24C; 26B; 26J; 27F	
		150 - 257	255/55R18 105	11A; 244; 247; 24C; 26B; 26J; 27F	
17.0 - 17.0	120 - 250	225/55R18 98	11A; 26P	A7 Sportback; A7 50 TFSI e; A7 55 TFSI e; 10B; 11B; 11G; 11H; 12A; 51A; 76O	
		235/50R18 101	11A; 248; 26B; 26N		
		235/55R18 100	11A; 248; 26B; 26N		
		245/50R18 100	11A; 245; 248; 26B; 26N		
		255/45R18 99	11A; 248; 26B; 26N		
		255/50R18 102	11A; 244; 24J; 26B; 26J		
17.0 - 15.0	150 - 257	235/50R18 101	11A; 241; 244; 246; 247; 26B; 26J; 27F	A6 ALLROAD QUATTRO; Allradantrieb; 10B; 11B; 11G; 11H; 12A; 51A; 76O	
		235/55R18 100	11A; 241; 244; 246; 247; 26B; 26J; 27F		
		235/60R18 103	11A; 241; 244; 246; 247; 26B; 26J; 27F		
		245/50R18 100	11A; 244; 247; 24C; 26B; 26J; 27F		
		245/55R18 103	11A; 244; 247; 24C; 26B; 26J; 27F		
		255/45R18 99	11A; 241; 244; 246; 247; 26B; 26J; 27F		
		255/50R18 102	11A; 244; 247; 24C; 26B; 26J; 27F		
		255/55R18 105	11A; 244; 247; 24C; 26B; 26J; 27F		
16.0 - 16.0	120 - 250	225/55R18 98	11A; 248; 26N; 26P	A7 Sportback; A7 50 TFSI e; A7 55 TFSI e; 10B; 11B; 11G; 11H; 12A; 51A; 76O	
		235/50R18 101	11A; 248; 26B; 26N		
		235/55R18 100	11A; 248; 26B; 26N		
		245/50R18 100	11A; 245; 248; 26B; 26J		
		255/45R18 99	11A; 248; 26B; 26N		
		255/50R18 102	11A; 244; 24J; 26B; 26J		
15.0 - 15.0	120 - 250	225/55R18 98	11A; 248; 26N; 26P	A7 Sportback; A7 50 TFSI e; A7 55 TFSI e; 10B; 11B; 11G; 11H; 12A; 51A; 76O	
		235/50R18 101	11A; 248; 26B; 26N		
		235/55R18 100	11A; 248; 26B; 26N		
		245/50R18 100	11A; 245; 248; 26B; 26J		
		255/45R18 99	11A; 248; 26B; 26N		
		255/50R18 102	11A; 244; 24J; 26B; 26J; 27H		

Rad-Größe Serie	Gesamt ET [mm]	kW- Bereich	Reifen-Größe	Auflagen-Reifen	Auflagen Allgemein
8 x 18 ET 39 ET 26	14.0 - 14.0	120 - 250	225/55R18 98	11A; 248; 26B; 26N	A7 Sportback; A7 50 TFSI e; A7 55 TFSI e; 10B; 11B; 11G; 11H; 12A; 51A; 76O
		120 - 250	235/50R18 101	11A; 245; 248; 26B; 26N	
		120 - 250	235/55R18 100	11A; 245; 248; 26B; 26N	
		120 - 250	245/50R18 100	11A; 244; 24J; 26B; 26J	
		120 - 250	255/45R18 99	11A; 245; 248; 26B; 26N	
		120 - 250	255/50R18 102	11A; 244; 24J; 26B; 26J; 27H	
	14.0 - 12.0	150 - 257	235/50R18 101	11A; 244; 247; 24C; 26B; 26J; 27F	A6 ALLROAD QUATTRO; Allradantrieb; 10B; 11B; 11G; 11H; 12A; 51A; 76O
		150 - 257	235/55R18 100	11A; 244; 247; 24C; 26B; 26J; 27F	
		150 - 257	235/60R18 103	11A; 244; 247; 24C; 26B; 26J; 27F	
		150 - 257	245/50R18 100	11A; 244; 247; 24C; 26B; 26J; 27F	
		150 - 257	245/55R18 103	11A; 244; 247; 24C; 26B; 26J; 27F	
		150 - 257	255/45R18 99	11A; 244; 247; 24C; 26B; 26J; 27F	
		150 - 257	255/50R18 102	11A; 24C; 24D; 26B; 26J; 27F	
		150 - 257	255/55R18 105	11A; 24C; 24D; 26B; 26J; 27F	
13.0 - 13.0	120 - 250	225/55R18 98	11A; 248; 26B; 26N	A7 Sportback; A7 50 TFSI e; A7 55 TFSI e; 10B; 11B; 11G; 11H; 12A; 51A; 76O	
	120 - 250	235/50R18 101	11A; 245; 248; 26B; 26N		
	120 - 250	235/55R18 100	11A; 245; 248; 26B; 26N		
	120 - 250	245/50R18 100	11A; 244; 24J; 26B; 26J		
	120 - 250	255/45R18 99	11A; 245; 248; 26B; 26N		
	120 - 250	255/50R18 102	11A; 244; 247; 24J; 26B; 26J; 27H		
12.0 - 12.0	120 - 250	225/55R18 98	11A; 248; 26B; 26N	A7 Sportback; A7 50 TFSI e; A7 55 TFSI e; 10B; 11B; 11G; 11H; 12A; 51A; 76O	
	120 - 250	235/50R18 101	11A; 245; 248; 26B; 26J		
	120 - 250	235/55R18 100	11A; 245; 248; 26B; 26J		
	120 - 250	245/50R18 100	11A; 244; 24J; 26B; 26J		
	120 - 250	255/45R18 99	11A; 245; 248; 26B; 26J		
	120 - 250	255/50R18 102	11A; 244; 247; 24J; 26B; 26J; 27H		
11.0 - 11.0	120 - 250	225/55R18 98	11A; 248; 26B; 26N	A7 Sportback; A7 50 TFSI e; A7 55 TFSI e; 10B; 11B; 11G; 11H; 12A; 51A; 76O	
	120 - 250	235/50R18 101	11A; 245; 248; 26B; 26J		
	120 - 250	235/55R18 100	11A; 245; 248; 26B; 26J		
	120 - 250	245/50R18 100	11A; 244; 24J; 26B; 26J; 27H		
	120 - 250	255/45R18 99	11A; 245; 248; 26B; 26J		
	120 - 250	255/50R18 102	11A; 241; 244; 246; 247; 26B; 26J; 27H		

Rad-Größe Serie	Gesamt ET [mm]	kW- Bereich	Reifen-Größe	Auflagen-Reifen	Auflagen Allgemein
8 x 18 ET 39 ET 26	11.0 - 9.0	150 - 257	235/50R18 101	11A; 244; 247; 24C; 26B; 26J; 27F	A6 ALLROAD QUATTRO; Allradantrieb; 10B; 11B; 11G; 11H; 12A; 51A; 76O
		150 - 257	235/55R18 100	11A; 244; 247; 24C; 26B; 26J; 27F	
		150 - 257	235/60R18 103	11A; 244; 247; 24C; 26B; 26J; 27F	
		150 - 257	245/50R18 100	11A; 24C; 24D; 26B; 26J; 27F	
		150 - 257	245/55R18 103	11A; 24C; 24D; 26B; 26J; 27F	
		150 - 257	255/45R18 99	11A; 244; 247; 24C; 26B; 26J; 27F	
		150 - 257	255/50R18 102	11A; 24C; 24D; 26B; 26J; 27F	
		150 - 257	255/55R18 105	11A; 24C; 24D; 26B; 26J; 27F	
	10.0 - 9.0	120 - 250	225/55R18 98	11A; 245; 248; 26B; 26N	A7 Sportback; A7 50 TFSI e; A7 55 TFSI e; 10B; 11B; 11G; 11H; 12A; 51A; 76O
		120 - 250	235/50R18 101	11A; 244; 24J; 26B; 26J	
		120 - 250	235/55R18 100	11A; 244; 24J; 26B; 26J	
		120 - 250	245/50R18 100	11A; 244; 247; 24J; 26B; 26J; 27H	
		120 - 250	255/45R18 99	11A; 244; 24J; 26B; 26J	
		120 - 250	255/50R18 102	11A; 241; 244; 246; 247; 26B; 26J; 27H	

## Auflagen

- 10B ) Die mindestens erforderlichen Geschwindigkeitsbereiche der zu verwendenden Reifen sind, mit Ausnahme der Reifen mit M+S-Profil, den Fahrzeugpapieren zu entnehmen. Die für M+S Reifen zulässige Höchstgeschwindigkeit ist im Blickfeld des Fahrzeugführers sinnfällig anzugeben und im Betrieb nicht zu überschreiten. Die zulässige Achslast des Fahrzeuges darf nicht größer sein als das Zweifache der auf Seite 1 dieser Anlage angegebenen Radlast unter Berücksichtigung des angegebenen Abrollumfangs.
- 11A ) Der vorschriftsmäßige Zustand des Fahrzeuges ist durch einen amtlich anerkannten Sachverständigen oder Prüfer für den Kraftfahrzeugverkehr oder einen Prüferingenieur einer Überwachungsorganisation oder einen Angestellten nach Abschnitt 4 der Anlage VIIIb zur StVZO unter Angabe von FAHRZEUGHERSTELLER, FAHRZEUGTYP und FAHRZEUGIDENTIFIZIERUNGSNUMMER auf einem Nachweis entsprechend dem im Beispielkatalog zum §19 StVZO veröffentlichten Muster bescheinigen zu lassen.
- 11B ) Wird eine in diesem Gutachten aufgeführte Reifengröße verwendet, die nicht bereits in der Fahrzeuggenehmigung für diesen Fahrzeug-Typ/ -Variante/ -Version bzw. Fahrzeugausführung genannt ist, so sind die Angaben über die Reifengrößen in den Fahrzeugpapieren bei der nächsten Befassung mit den Fahrzeugpapieren durch die Zulassungsstelle unter Vorlage der Allgemeinen Betriebserlaubnis bzw. der Abnahmebestätigung nach §19 Abs. 3 der StVZO berichtigen zu lassen.
- 11G ) Die Brems-, Lenkungsaggregate und das Fahrwerk mit Ausnahme von Sonder-Fahrwerksfedern müssen, sofern diese durch keine weiteren Auflagen berührt werden, dem Serienstand entsprechen. Für die Sonder-Fahrwerksfedern muss eine Allgemeine Betriebserlaubnis oder ein Teilegutachten vorliegen; gegen die Verwendung der Rad-/Reifenkombination dürfen keine technischen Bedenken bestehen. Wird gleichzeitig mit dem Anbau der Distanzscheiben eine Fahrwerksänderung vorgenommen, so ist diese und ihre Auswirkung auf den Anbau der Distanzscheiben gesondert zu beurteilen.

- 11H ) Wird das serienmäßige Ersatzrad verwendet, soll mit mäßiger Geschwindigkeit und nicht länger als erforderlich gefahren werden. Hierbei müssen die serienmäßigen Befestigungsteile verwendet werden. Bei Fahrzeugausführungen mit Allradantrieb ist bei Verwendung des Ersatzrades darauf zu achten, daß nur Reifen mit gleich großem Abrollumfang zulässig sind.
- 124 ) Die Verwendung von feingliedrigen Schneeketten, die nicht mehr als 8 mm (einschließlich Kettenschloss) auftragen, ist nur an der Achse, die in der Betriebsanleitung des Fahrzeuges genannt wird, möglich.
- 12A ) Die Verwendung von Schneeketten ist nicht möglich, es sei denn, dass für den hier aufgeführten Fahrzeugtyp eine weitere Umrüstmöglichkeit im Gutachten aufgeführt ist. Für diese Umrüstung mit der Einschränkung in Spalte Auflagen "Auflagen zu Reifen" sind die dort aufgeführten Auflagen und Hinweise zu beachten.
- 12I ) Die Verwendung von feingliedrigen Schneeketten, die nicht mehr als 10 mm (einschließlich Kettenschloss) auftragen, ist nur an der Achse, die in der Betriebsanleitung des Fahrzeuges genannt wird, möglich.
- 12N ) Die Verwendung von feingliedrigen Schneeketten, die nicht mehr als 11 mm (einschließlich Kettenschloss) auftragen, ist nur an der Achse, die in der Betriebsanleitung des Fahrzeuges genannt wird, möglich.
- 12Q ) Die Verwendung von feingliedrigen Schneeketten, die nicht mehr als 9 mm (einschließlich Kettenschloss) auftragen, ist nur an der Achse, die in der Betriebsanleitung des Fahrzeuges genannt wird, möglich.
- 12T ) Die Verwendung von feingliedrigen Schneeketten ist nur mit der vom Fahrzeughersteller freigegebenen Schneekette oder einer baugleichen Schneekette an der Achse, die in der Betriebsanleitung des Fahrzeuges genannt wird, möglich.
- 241 ) Die Radabdeckung an Achse 1 ist durch Ausstellen der Frontschürze und des Kotflügels oder durch Anbau von dauerhaft befestigten Karosserieteilen im Bereich 30 Grad vor der Radmitte herzustellen. Die gesamte Breite der Rad-/Reifenkombination muss, unter Beachtung des maximal möglichen Betriebsmaßes des Reifens (1,04 fache der Nennbreite des Reifens), im oben genannten Bereich abgedeckt sein.
- 244 ) Die Radabdeckung an Achse 2 ist durch Ausstellen der Heckschürze und des Kotflügels oder durch Anbau von dauerhaft befestigten Karosserieteilen im Bereich 50 Grad hinter der Radmitte herzustellen. Die gesamte Breite der Rad-/Reifenkombination muss, unter Beachtung des maximal möglichen Betriebsmaßes des Reifens (1,04 fache der Nennbreite des Reifens), im oben genannten Bereich abgedeckt sein.
- 245 ) Die Radabdeckung an Achse 1 ist durch Ausstellen der Frontschürze und des Kotflügels oder durch Anbau von dauerhaft befestigten Karosserieteilen im Bereich 30 Grad vor der Radmitte herzustellen. Je nach Rüstzustand des Fahrzeuges (z. B. Fahrzeugtieferlegung, Radabdeckungsverbreiterung, usw.) kann es möglich sein, dass die Radabdeckung ausreichend ist. Die gesamte Breite der Rad-/Reifenkombination muss, unter Beachtung des maximal möglichen Betriebsmaßes des Reifens (1,04 fache der Nennbreite des Reifens), im oben genannten Bereich abgedeckt sein.
- 246 ) Die Radabdeckung an Achse 1 ist durch Ausstellen des Kotflügels oder durch Anbau von dauerhaft befestigten Karosserieteilen im Bereich 50 Grad hinter der Radmitte herzustellen. Je nach Rüstzustand des Fahrzeuges (z. B. Fahrzeugtieferlegung, Radabdeckungsverbreiterung, usw.) kann es möglich sein, dass die Radabdeckung ausreichend ist. Die gesamte Breite der Rad-/Reifenkombination muss, unter Beachtung des maximal möglichen Betriebsmaßes des Reifens (1,04 fache der Nennbreite des Reifens), im oben genannten Bereich abgedeckt sein.
- 247 ) Die Radabdeckung an Achse 2 ist durch Ausstellen des Kotflügels oder durch Anbau von dauerhaft befestigten Karosserieteilen im Bereich 30 Grad vor der Radmitte herzustellen. Je nach Rüstzustand des Fahrzeuges (z. B. Fahrzeugtieferlegung, Radabdeckungsverbreiterung, usw.) kann es möglich sein, dass die Radabdeckung ausreichend ist. Die gesamte Breite der Rad-/Reifenkombination muss, unter Beachtung des maximal möglichen Betriebsmaßes des Reifens (1,04 fache der Nennbreite des Reifens), im oben genannten Bereich abgedeckt sein.

- 248 ) Die Radabdeckung an Achse 2 ist durch Ausstellen der Heckschürze und des Kotflügels oder durch Anbau von dauerhaft befestigten Karosserieteilen im Bereich 50 Grad hinter der Radmitte herzustellen. Je nach Rüstzustand des Fahrzeuges (z. B. Fahrzeugtieferlegung, Radabdeckungsverbreiterung, usw.) kann es möglich sein, dass die Radabdeckung ausreichend ist. Die gesamte Breite der Rad-/Reifenkombination muss, unter Beachtung des maximal möglichen Betriebsmaßes des Reifens (1,04 fache der Nennbreite des Reifens), im oben genannten Bereich abgedeckt sein.
- 24C ) Die Radabdeckung an Achse 1 ist durch Ausstellen der Frontschürze und des Kotflügels oder durch Anbau von dauerhaft befestigten Karosserieteilen im Bereich 30 Grad vor der Radmitte und 50 Grad hinter der Radmitte herzustellen. Die gesamte Breite der Rad-/Reifenkombination muss, unter Beachtung des maximal möglichen Betriebsmaßes des Reifens (1,04 fache der Nennbreite des Reifens), im oben genannten Bereich abgedeckt sein.
- 24D ) Die Radabdeckung an Achse 2 ist durch Ausstellen der Heckschürze und des Kotflügels oder durch Anbau von dauerhaft befestigten Karosserieteilen im Bereich 30 Grad vor der Radmitte und 50 Grad hinter der Radmitte herzustellen. Die gesamte Breite der Rad-/Reifenkombination muss, unter Beachtung des maximal möglichen Betriebsmaßes des Reifens (1,04 fache der Nennbreite des Reifens), im oben genannten Bereich abgedeckt sein.
- 24J ) Die Radabdeckung an Achse 1 ist durch Ausstellen der Frontschürze und des Kotflügels oder durch Anbau von dauerhaft befestigten Karosserieteilen im Bereich 30 Grad vor der Radmitte und 50 Grad hinter der Radmitte herzustellen. Je nach Rüstzustand des Fahrzeuges (z. B. Fahrzeugtieferlegung, Radabdeckungsverbreiterung, usw.) kann es möglich sein, dass die Radabdeckung ausreichend ist. Die gesamte Breite der Rad-/Reifenkombination muss, unter Beachtung des maximal möglichen Betriebsmaßes des Reifens (1,04 fache der Nennbreite des Reifens), im oben genannten Bereich abgedeckt sein.
- 26B ) Durch Anlegen der vorderen Radhausauschnittkanten und Kunststoffinnenkotflügel ist die Freigängigkeit der Rad-/Reifenkombination herzustellen.
- 26J ) Durch Aufweiten bzw. Ausstellen der vorderen Radhäuser ist die Freigängigkeit der Rad-/Reifenkombination herzustellen.
- 26N ) Durch Aufweiten bzw. Ausstellen der vorderen Radhäuser ist die Freigängigkeit der Rad-/Reifenkombination unter Berücksichtigung der maximal zulässigen Betriebsbreite nach ETRTO bzw. WdK (1,04 fache Nennbreite des Reifens) herzustellen.
- 26P ) Durch Anlegen der vorderen Radhausauschnittkanten und Kunststoffinnenkotflügel ist die Freigängigkeit der Rad-/Reifenkombination unter Berücksichtigung der maximal zulässigen Betriebsbreite nach ETRTO bzw. WdK (1,04 fache Nennbreite des Reifens) herzustellen.
- 27F ) Durch Aufweiten bzw. Ausstellen der hinteren Radhäuser ist die Freigängigkeit der Rad-/Reifenkombination herzustellen.
- 27H ) Durch Aufweiten bzw. Ausstellen der hinteren Radhäuser ist die Freigängigkeit der Rad-/Reifenkombination unter Berücksichtigung der maximal zulässigen Betriebsbreite nach ETRTO bzw. WdK (1,04 fache Nennbreite des Reifens) herzustellen.
- 51A ) Der vom Fahrzeughersteller (siehe Betriebsanleitung oder Reifenfülldruckhinweis am Fahrzeug) bzw. Reifenhersteller vorgeschriebene Reifenfülldruck ist zu beachten. Die Verwendung von Reifen mit Notlaufeigenschaften ist laut Hersteller nur mit Reifenfülldrucküberwachungssystem zulässig.
- 51J ) Die Verwendung dieser Reifengröße ist nur zulässig, wenn die Reifennennbreite, der in den Fahrzeugpapieren serienmäßig eingetragenen Mindestreifengröße, nicht unterschritten wird.
- 5 IE ) Die Verwendung dieser Reifengröße ist nur zulässig an Fahrzeugausführungen bis zu einer zulässigen Achslast von 1420kg.



- 5JA ) Die Verwendung dieser Reifengröße ist nur zulässig an Fahrzeugausführungen bis zu einer zulässigen Achslast von 1500kg.
- 5JK ) Die Verwendung dieser Reifengröße ist nur zulässig an Fahrzeugausführungen bis zu einer zulässigen Achslast von 1550kg.
- 76O ) Die Verwendung dieser Radgröße ist nicht zulässig an Fahrzeugausführungen, die serienmäßig laut COC-Papier (EG-Übereinstimmungserklärung) als kleinste Radgröße mit 19-Zoll-Rädern ausgerüstet sind. Optionale Bremsen können einen größeren Mindestdurchmesser erfordern.
- 76S ) Die Verwendung dieser Radgröße ist nicht zulässig an Fahrzeugausführungen, die serienmäßig laut COC-Papier (EG-Übereinstimmungserklärung) als kleinste Radgröße mit 18-Zoll-Rädern ausgerüstet sind. Optionale Bremsen können einen größeren Mindestdurchmesser erfordern.

## I. Verwendungsbereich

Fahrzeughersteller: Audi  
 Fahrzeugtyp /Verkaufsbezeichnung: F2 / A7/S7 Sportback, A6/S6 Limousine / Avant, A6 allroad quattro  
 ABE / EG-BE Nummer: e1\*2007/46\*1801\*..  
 Ausführung(en): siehe Punkt III  
 Max. zul. Radlast: entsprechend Tabelle A im TGA

## II. Radgrößen

### II.1 Serienräder

Rad-Größe	ET[mm]	Hersteller	Typ	Bemerkungen
8 x 19	39,27	--	--	--
8 1/2 x 19	40, 27	--	--	--
8 1/2 x 20	43, 37, 30	--	--	--
8 1/2 x 21	43, 37, 30	--	--	--

Rad-Größe Serie	Gesamt ET [mm]	kW-Bereich	Reifen-Größe	Auflagen-Reifen	Auflagen Allgemein
8 x 19 ET 39 ET 27	36.0 - 35.0	150 - 257	235/50R19 99		A6 ALLROAD QUATTRO; Allradantrieb; 10B; 11B; 11G; 11H; 12A; 51A
		150 - 257	245/45R19 102		
		150 - 257	245/50R19 101	11A; 26P	
		150 - 257	255/45R19 100		
		150 - 257	255/50R19 103	11A; 248; 26N; 26P	
	35.0 - 35.0	100 - 250	225/45R19 96	12I; 5IE	A6; Allradantrieb; Frontantrieb; Kombilimousine; Limousine; 10B; 11B; 11G; 11H; 51A
		100 - 250	235/45R19 99	12A; 5JK	
		100 - 250	235/50R19 103	11A; 12A; 26P	
		100 - 250	245/45R19 102	12A	
		100 - 250	255/45R19 100	11A; 12A; 26P	
	34.0 - 33.0	100 - 250	225/45R19 96	12N; 5IE	A6; Allradantrieb; Frontantrieb; Kombilimousine; Limousine; 10B; 11B; 11G; 11H; 51A
		100 - 250	235/45R19 99	12A; 5JK	
		100 - 250	235/50R19 103	11A; 12A; 248; 26P	
		100 - 250	245/45R19 102	12A	
		100 - 250	255/45R19 100	11A; 12A; 248; 26P	
	34.0 - 34.0	150 - 257	235/50R19 99		A6 ALLROAD QUATTRO; Allradantrieb; 10B; 11B; 11G; 11H; 12A; 51A
		150 - 257	245/45R19 102		
		150 - 257	245/50R19 101	11A; 248; 26P	
		150 - 257	255/45R19 100		
		150 - 257	255/50R19 103	11A; 245; 248; 26N; 26P; 27H	
33.0 - 33.0	150 - 257	235/50R19 99	11A; 26P	A6 ALLROAD QUATTRO; Allradantrieb; 10B; 11B; 11G; 11H; 12A; 51A	
	150 - 257	245/45R19 102			
	150 - 257	245/50R19 101	11A; 248; 26P		
	150 - 257	255/45R19 100	11A; 26P		
	150 - 257	255/50R19 103	11A; 245; 248; 26B; 26N; 27H		
32.0 - 29.0	120 - 250	235/50R19 99		A7 Sportback; A7 50 TFSI e; A7 55 TFSI e; 10B; 11B; 11G; 11H; 12A; 51A	
	120 - 250	255/45R19 100			

Rad-Größe Serie	Gesamt ET [mm]	kW-Bereich	Reifen-Größe	Auflagen-Reifen	Auflagen Allgemein
8 x 19 ET 39 ET 27	32.0 - 31.0	100 - 250	225/45R19 96	124; 5IE	A6; Allradantrieb; Frontantrieb; Kombilimousine; Limousine; 10B; 11B; 11G; 11H; 51A
		100 - 250	235/45R19 99	12A; 5JK	
		100 - 250	235/50R19 103	11A; 12A; 245; 248; 26P	
		100 - 250	245/45R19 102	11A; 12A; 26P	
		100 - 250	255/45R19 100	11A; 12A; 245; 248; 26P	
	32.0 - 32.0	150 - 257	235/50R19 99	11A; 26P	A6 ALLROAD QUATTRO; Allradantrieb; 10B; 11B; 11G; 11H; 12A; 51A
		150 - 257	245/45R19 102		
		150 - 257	245/50R19 101	11A; 248; 26N; 26P	
		150 - 257	255/45R19 100	11A; 26P	
		150 - 257	255/50R19 103	11A; 245; 248; 26B; 26N; 27H	
	31.0 - 31.0	150 - 257	235/50R19 99	11A; 26P	A6 ALLROAD QUATTRO; Allradantrieb; 10B; 11B; 11G; 11H; 12A; 51A
		150 - 257	245/45R19 102		
		150 - 257	245/50R19 101	11A; 245; 248; 26N; 26P	
		150 - 257	255/45R19 100	11A; 26P	
		150 - 257	255/50R19 103	11A; 248; 24J; 26B; 26N; 27H	
	30.0 - 29.0	100 - 250	225/45R19 96	124; 5IE	A6; Allradantrieb; Frontantrieb; Kombilimousine; Limousine; 10B; 11B; 11G; 11H; 51A
		100 - 250	235/45R19 99	12A; 5JK	
		100 - 250	235/50R19 103	11A; 12A; 245; 248; 26P	
		100 - 250	245/45R19 102	11A; 12A; 248; 26P	
		100 - 250	255/45R19 100	11A; 12A; 245; 248; 26P	
	30.0 - 30.0	150 - 257	235/50R19 99	11A; 248; 26P	A6 ALLROAD QUATTRO; Allradantrieb; 10B; 11B; 11G; 11H; 12A; 51A
		150 - 257	245/45R19 102	11A; 26P	
		150 - 257	245/50R19 101	11A; 245; 248; 26N; 26P; 27H	
		150 - 257	255/45R19 100	11A; 248; 26P	
		150 - 257	255/50R19 103	11A; 248; 24J; 26B; 26N; 27H	
	29.0 - 29.0	150 - 257	235/50R19 99	11A; 248; 26P	A6 ALLROAD QUATTRO; Allradantrieb; 10B; 11B; 11G; 11H; 12A; 51A
		150 - 257	245/45R19 102	11A; 26P	
		150 - 257	245/50R19 101	11A; 245; 248; 26B; 26N; 27H	
150 - 257		255/45R19 100	11A; 248; 26P		
150 - 257		255/50R19 103	11A; 248; 24J; 26B; 26N; 27H		
28.0 - 28.0	120 - 250	235/50R19 99		A7 Sportback; A7 50 TFSI e; A7 55 TFSI e; 10B; 11B; 11G; 11H; 12A; 51A	
	120 - 250	245/45R19 98			
	120 - 250	255/45R19 100			
28.0 - 28.0	100 - 250	225/45R19 96	5IE	A6; Allradantrieb; Frontantrieb; Kombilimousine; Limousine; 10B; 11B; 11G; 11H; 12A; 51A	
	100 - 250	235/45R19 99	11A; 26P; 5JK		
	100 - 250	235/50R19 103	11A; 245; 248; 26P		
	100 - 250	245/45R19 102	11A; 245; 248; 26P		
	100 - 250	255/45R19 100	11A; 245; 248; 26P		
28.0 - 28.0	150 - 257	235/50R19 99	11A; 248; 26N; 26P	A6 ALLROAD QUATTRO; Allradantrieb; 10B; 11B; 11G; 11H; 12A; 51A	
	150 - 257	245/45R19 102	11A; 26P		
	150 - 257	245/50R19 101	11A; 248; 24J; 26B; 26N; 27H		
	150 - 257	255/45R19 100	11A; 248; 26N; 26P		
	150 - 257	255/50R19 103	11A; 248; 24J; 26B; 26J; 27H		
27.0 - 27.0	120 - 250	235/50R19 99	12A	A7 Sportback; A7 50 TFSI e; A7 55 TFSI e; 10B; 11B; 11G; 11H; 51A	
	120 - 250	245/45R19 98	12T		
	120 - 250	255/45R19 100	12A		

Rad-Größe Serie	Gesamt ET [mm]	kW-Bereich	Reifen-Größe	Auflagen-Reifen	Auflagen Allgemein
8 x 19 ET 39 ET 27	27.0 - 26.0	100 - 250	225/45R19 96	5IE	A6; Allradantrieb; Frontantrieb; Kombilimousine; Limousine; 10B; 11B; 11G; 11H; 12A; 51A
		100 - 250	235/45R19 99	11A; 248; 26P; 5JK	
		100 - 250	235/50R19 103	11A; 248; 24J; 26B	
		100 - 250	245/45R19 102	11A; 245; 248; 26P	
		100 - 250	255/45R19 100	11A; 248; 24J; 26B	
	27.0 - 27.0	150 - 257	235/50R19 99	11A; 245; 248; 26N; 26P	A6 ALLROAD QUATTRO; Allradantrieb; 10B; 11B; 11G; 11H; 12A; 51A
		150 - 257	245/45R19 102	11A; 26P	
		150 - 257	245/50R19 101	11A; 248; 24J; 26B; 26N; 27H	
		150 - 257	255/45R19 100	11A; 245; 248; 26N; 26P	
		150 - 257	255/50R19 103	11A; 244; 24J; 26B; 26J; 27H	
	26.0 - 26.0	120 - 250	235/50R19 99	11A; 26P	A7 Sportback; A7 50 TFSI e; A7 55 TFSI e; 10B; 11B; 11G; 11H; 12A; 51A
		120 - 250	245/45R19 98		
		120 - 250	255/45R19 100	11A; 26P	
	26.0 - 26.0	150 - 257	235/50R19 99	11A; 245; 248; 26N; 26P; 27H	A6 ALLROAD QUATTRO; Allradantrieb; 10B; 11B; 11G; 11H; 12A; 51A
		150 - 257	245/45R19 102	11A; 248; 26P	
		150 - 257	245/50R19 101	11A; 248; 24J; 26B; 26N; 27H	
		150 - 257	255/45R19 100	11A; 245; 248; 26N; 26P; 27H	
		150 - 257	255/50R19 103	11A; 244; 24J; 26B; 26J; 27F	
	25.0 - 24.0	120 - 250	235/45R19 99		A7 Sportback; A7 50 TFSI e; A7 55 TFSI e; 10B; 11B; 11G; 11H; 12A; 51A
		120 - 250	235/50R19 99	11A; 26P	
		120 - 250	245/45R19 98		
		120 - 250	255/45R19 100	11A; 26P	
	25.0 - 25.0	100 - 250	225/45R19 96	11A; 26P; 5IE	A6; Allradantrieb; Frontantrieb; Kombilimousine; Limousine; 10B; 11B; 11G; 11H; 12A; 51A
		100 - 250	235/45R19 99	11A; 245; 248; 26P; 5JK	
		100 - 250	235/50R19 103	11A; 248; 24J; 26B; 27H	
		100 - 250	245/45R19 102	11A; 245; 248; 26P	
		100 - 250	255/45R19 100	11A; 248; 24J; 26B; 27H	
	25.0 - 25.0	150 - 257	235/50R19 99	11A; 245; 248; 26B; 26N; 27H	A6 ALLROAD QUATTRO; Allradantrieb; 10B; 11B; 11G; 11H; 12A; 51A
150 - 257		245/45R19 102	11A; 248; 26N; 26P		
150 - 257		245/50R19 101	11A; 248; 24J; 26B; 26N; 27H		
150 - 257		255/45R19 100	11A; 245; 248; 26B; 26N; 27H		
150 - 257		255/50R19 103	11A; 244; 24J; 26B; 26J; 27F		
24.0 - 24.0	100 - 250	225/45R19 96	11A; 248; 26P; 5IE	A6; Allradantrieb; Frontantrieb; Kombilimousine; Limousine; 10B; 11B; 11G; 11H; 12A; 51A	
	100 - 250	235/45R19 99	11A; 245; 248; 26P; 5JK		
	100 - 250	235/50R19 103	11A; 244; 24J; 26B; 27H		
	100 - 250	245/45R19 102	11A; 245; 248; 26B		
	100 - 250	255/45R19 100	11A; 244; 24J; 26B; 27H		
24.0 - 24.0	150 - 257	235/50R19 99	11A; 248; 24J; 26B; 26N; 27H	A6 ALLROAD QUATTRO; Allradantrieb; 10B; 11B; 11G; 11H; 12A; 51A	
	150 - 257	245/45R19 102	11A; 248; 26N; 26P		
	150 - 257	245/50R19 101	11A; 244; 24J; 26B; 26J; 27H		
	150 - 257	255/45R19 100	11A; 248; 24J; 26B; 26N; 27H		
	150 - 257	255/50R19 103	11A; 241; 244; 246; 247; 26B; 26J; 27F		
23.0 - 21.0	120 - 250	235/45R19 99		A7 Sportback; A7 50 TFSI e; A7 55 TFSI e; 10B; 11B; 11G; 11H; 12A; 51A	
	120 - 250	235/50R19 99	11A; 26P		
	120 - 250	245/45R19 98	11A; 26P		
	120 - 250	255/45R19 100	11A; 26P		

Rad-Größe Serie	Gesamt ET [mm]	kW- Bereich	Reifen-Größe	Auflagen-Reifen	Auflagen Allgemein
8 x 19 ET 39 ET 27	23.0 - 23.0	100 - 250	225/45R19 96	11A; 248; 26P; 5IE	A6; Allradantrieb; Frontantrieb; Kombilimousine; Limousine; 10B; 11B; 11G; 11H; 12A; 51A
		100 - 250	235/45R19 99	11A; 245; 248; 26P; 5JK	
		100 - 250	235/50R19 103	11A; 244; 24J; 26B; 27H	
		100 - 250	245/45R19 102	11A; 248; 24J; 26B	
		100 - 250	255/45R19 100	11A; 244; 24J; 26B; 27H	
	23.0 - 23.0	150 - 257	235/50R19 99	11A; 248; 24J; 26B; 26N; 27H	A6 ALLROAD QUATTRO; Allradantrieb; 10B; 11B; 11G; 11H; 12A; 51A
		150 - 257	245/45R19 102	11A; 245; 248; 26N; 26P; 27H	
		150 - 257	245/50R19 101	11A; 244; 24J; 26B; 26J; 27H	
		150 - 257	255/45R19 100	11A; 248; 24J; 26B; 26N; 27H	
		150 - 257	255/50R19 103	11A; 241; 244; 246; 247; 26B; 26J; 27F	
	22.0 - 22.0	100 - 250	225/45R19 96	11A; 245; 248; 26P; 5IE	A6; Allradantrieb; Frontantrieb; Kombilimousine; Limousine; 10B; 11B; 11G; 11H; 12A; 51A
		100 - 250	235/45R19 99	11A; 245; 248; 26P; 5JK	
		100 - 250	235/50R19 103	11A; 241; 244; 246; 26B; 27H	
		100 - 250	245/45R19 102	11A; 248; 24J; 26B; 27H	
		100 - 250	255/45R19 100	11A; 241; 244; 246; 26B; 27H	
	22.0 - 22.0	150 - 257	235/50R19 99	11A; 248; 24J; 26B; 26N; 27H	A6 ALLROAD QUATTRO; Allradantrieb; 10B; 11B; 11G; 11H; 12A; 51A
		150 - 257	245/45R19 102	11A; 245; 248; 26B; 26N; 27H	
		150 - 257	245/50R19 101	11A; 244; 24J; 26B; 26J; 27F	
		150 - 257	255/45R19 100	11A; 248; 24J; 26B; 26N; 27H	
		150 - 257	255/50R19 103	11A; 241; 244; 246; 247; 26B; 26J; 27F	
21.0 - 21.0	100 - 250	225/45R19 96	11A; 245; 248; 26P; 5IE	A6; Allradantrieb; Frontantrieb; Kombilimousine; Limousine; 10B; 11B; 11G; 11H; 12A; 51A	
	100 - 250	235/45R19 99	11A; 245; 248; 26P; 5JK		
	100 - 250	235/50R19 103	11A; 241; 244; 246; 247; 26B; 27H		
	100 - 250	245/45R19 102	11A; 248; 24J; 26B; 27H		
	100 - 250	255/45R19 100	11A; 241; 244; 246; 247; 26B; 27H		
21.0 - 21.0	150 - 257	235/50R19 99	11A; 248; 24J; 26B; 26N; 27H	A6 ALLROAD QUATTRO; Allradantrieb; 10B; 11B; 11G; 11H; 12A; 51A	
	150 - 257	245/45R19 102	11A; 245; 248; 26B; 26N; 27H		
	150 - 257	245/50R19 101	11A; 241; 244; 246; 247; 26B; 26J; 27F		
	150 - 257	255/45R19 100	11A; 248; 24J; 26B; 26N; 27H		
	150 - 257	255/50R19 103	11A; 244; 247; 24C; 26B; 26J; 27F		
20.0 - 20.0	120 - 250	235/45R19 99		A7 Sportback; A7 50 TFSI e; A7 55 TFSI e; 10B; 11B; 11G; 11H; 12A; 51A	
	120 - 250	235/50R19 99	11A; 248; 26N; 26P		
	120 - 250	245/45R19 98	11A; 26P		
	120 - 250	255/45R19 100	11A; 248; 26N; 26P		
20.0 - 19.0	100 - 250	225/45R19 96	11A; 245; 248; 26P; 5IE	A6; Allradantrieb; Frontantrieb; Kombilimousine; Limousine; 10B; 11B; 11G; 11H; 12A; 51A	
	100 - 250	235/45R19 99	11A; 248; 24J; 26B; 5JK		
	100 - 250	235/50R19 103	11A; 241; 244; 246; 247; 26B; 26N; 27H		
	100 - 250	245/45R19 102	11A; 244; 24J; 26B; 27H		
	100 - 250	255/45R19 100	11A; 241; 244; 246; 247; 26B; 26N; 27H		

Rad-Größe Serie	Gesamt ET [mm]	kW-Bereich	Reifen-Größe	Auflagen-Reifen	Auflagen Allgemein
8 x 19 ET 39 ET 27	20.0 - 19.0	150 - 257	235/50R19 99	11A; 244; 24J; 26B; 26J; 27H	A6 ALLROAD QUATTRO; Allradantrieb; 10B; 11B; 11G; 11H; 12A; 51A
		150 - 257	245/45R19 102	11A; 248; 24J; 26B; 26N; 27H	
		150 - 257	245/50R19 101	11A; 241; 244; 246; 247; 26B; 26J; 27F	
		150 - 257	255/45R19 100	11A; 244; 24J; 26B; 26J; 27H	
		150 - 257	255/50R19 103	11A; 244; 247; 24C; 26B; 26J; 27F	
	19.0 - 19.0	120 - 250	235/45R19 99	11A; 26P	A7 Sportback; A7 50 TFSI e; A7 55 TFSI e; 10B; 11B; 11G; 11H; 12A; 51A
		120 - 250	235/50R19 99	11A; 248; 26N; 26P	
		120 - 250	245/45R19 98	11A; 26P	
		120 - 250	255/45R19 100	11A; 248; 26N; 26P	
	18.0 - 18.0	120 - 250	235/45R19 99	11A; 26P	A7 Sportback; A7 50 TFSI e; A7 55 TFSI e; 10B; 11B; 11G; 11H; 12A; 51A
		120 - 250	235/50R19 99	11A; 248; 26B; 26N	
		120 - 250	245/45R19 98	11A; 26P	
		120 - 250	255/45R19 100	11A; 248; 26B; 26N	
	18.0 - 18.0	150 - 257	235/50R19 99	11A; 244; 24J; 26B; 26J; 27F	A6 ALLROAD QUATTRO; Allradantrieb; 10B; 11B; 11G; 11H; 12A; 51A
		150 - 257	245/45R19 102	11A; 248; 24J; 26B; 26N; 27H	
		150 - 257	245/50R19 101	11A; 244; 247; 24C; 26B; 26J; 27F	
		150 - 257	255/45R19 100	11A; 244; 24J; 26B; 26J; 27F	
	17.0 - 17.0	120 - 250	235/45R19 99	11A; 26P	A7 Sportback; A7 50 TFSI e; A7 55 TFSI e; 10B; 11B; 11G; 11H; 12A; 51A
		120 - 250	235/50R19 99	11A; 248; 26B; 26N	
		120 - 250	245/45R19 98	11A; 26N; 26P	
120 - 250		255/45R19 100	11A; 248; 26B; 26N		
17.0 - 17.0	150 - 257	235/50R19 99	11A; 241; 244; 246; 247; 26B; 26J; 27F	A6 ALLROAD QUATTRO; Allradantrieb; 10B; 11B; 11G; 11H; 12A; 51A	
	150 - 257	245/45R19 102	11A; 248; 24J; 26B; 26J; 27H		
	150 - 257	245/50R19 101	11A; 244; 247; 24C; 26B; 26J; 27F		
	150 - 257	255/45R19 100	11A; 241; 244; 246; 247; 26B; 26J; 27F		
	150 - 257	255/50R19 103	11A; 244; 247; 24C; 26B; 26J; 27F		
16.0 - 16.0	120 - 250	235/45R19 99	11A; 26P	A7 Sportback; A7 50 TFSI e; A7 55 TFSI e; 10B; 11B; 11G; 11H; 12A; 51A	
	120 - 250	235/50R19 99	11A; 248; 26B; 26N		
	120 - 250	245/45R19 98	11A; 248; 26N; 26P		
	120 - 250	255/45R19 100	11A; 248; 26B; 26N		
16.0 - 16.0	150 - 257	235/50R19 99	11A; 241; 244; 246; 247; 26B; 26J; 27F	A6 ALLROAD QUATTRO; Allradantrieb; 10B; 11B; 11G; 11H; 12A; 51A	
	150 - 257	245/45R19 102	11A; 244; 24J; 26B; 26J; 27H		
	150 - 257	245/50R19 101	11A; 244; 247; 24C; 26B; 26J; 27F		
	150 - 257	255/45R19 100	11A; 241; 244; 246; 247; 26B; 26J; 27F		
	150 - 257	255/50R19 103	11A; 244; 247; 24C; 26B; 26J; 27F		

Rad-Größe Serie	Gesamt ET [mm]	kW-Bereich	Reifen-Größe	Auflagen-Reifen	Auflagen Allgemein
8 x 19 ET 39 ET 27	15.0 - 15.0	120 - 250	235/45R19 99	11A; 26P	A7 Sportback; A7 50 TFSI e; A7 55 TFSI e; 10B; 11B; 11G; 11H; 12A; 51A
		120 - 250	235/50R19 99	11A; 248; 26B; 26N	
		120 - 250	245/45R19 98	11A; 248; 26B; 26N	
		120 - 250	255/45R19 100	11A; 248; 26B; 26N	
	15.0 - 15.0	150 - 257	235/50R19 99	11A; 241; 244; 246; 247; 26B; 26J; 27F	A6 ALLROAD QUATTRO; Allradantrieb; 10B; 11B; 11G; 11H; 12A; 51A
		150 - 257	245/45R19 102	11A; 244; 24J; 26B; 26J; 27F	
		150 - 257	245/50R19 101	11A; 244; 247; 24C; 26B; 26J; 27F	
		150 - 257	255/45R19 100	11A; 241; 244; 246; 247; 26B; 26J; 27F	
		150 - 257	255/50R19 103	11A; 244; 247; 24C; 26B; 26J; 27F	
	14.0 - 14.0	120 - 250	235/45R19 99	11A; 26P	A7 Sportback; A7 50 TFSI e; A7 55 TFSI e; 10B; 11B; 11G; 11H; 12A; 51A
		120 - 250	235/50R19 99	11A; 245; 248; 26B; 26N	
		120 - 250	245/45R19 98	11A; 248; 26B; 26N	
		120 - 250	255/45R19 100	11A; 245; 248; 26B; 26N	
	14.0 - 14.0	150 - 257	235/50R19 99	11A; 244; 247; 24C; 26B; 26J; 27F	A6 ALLROAD QUATTRO; Allradantrieb; 10B; 11B; 11G; 11H; 12A; 51A
		150 - 257	245/45R19 102	11A; 244; 24J; 26B; 26J; 27F	
		150 - 257	245/50R19 101	11A; 244; 247; 24C; 26B; 26J; 27F	
		150 - 257	255/45R19 100	11A; 244; 247; 24C; 26B; 26J; 27F	
		150 - 257	255/50R19 103	11A; 24C; 24D; 26B; 26J; 27F	
	13.0 - 13.0	120 - 250	235/45R19 99	11A; 248; 26N; 26P	A7 Sportback; A7 50 TFSI e; A7 55 TFSI e; 10B; 11B; 11G; 11H; 12A; 51A
		120 - 250	235/50R19 99	11A; 245; 248; 26B; 26N	
120 - 250		245/45R19 98	11A; 248; 26B; 26N		
120 - 250		255/45R19 100	11A; 245; 248; 26B; 26N		
13.0 - 12.0	150 - 257	235/50R19 99	11A; 244; 247; 24C; 26B; 26J; 27F	A6 ALLROAD QUATTRO; Allradantrieb; 10B; 11B; 11G; 11H; 12A; 51A	
	150 - 257	245/45R19 102	11A; 241; 244; 246; 247; 26B; 26J; 27F		
	150 - 257	245/50R19 101	11A; 244; 247; 24C; 26B; 26J; 27F		
	150 - 257	255/45R19 100	11A; 244; 247; 24C; 26B; 26J; 27F		
	150 - 257	255/50R19 103	11A; 24C; 24D; 26B; 26J; 27F		
12.0 - 12.0	120 - 250	235/45R19 99	11A; 248; 26N; 26P	A7 Sportback; A7 50 TFSI e; A7 55 TFSI e; 10B; 11B; 11G; 11H; 12A; 51A	
	120 - 250	235/50R19 99	11A; 245; 248; 26B; 26J		
	120 - 250	245/45R19 98	11A; 248; 26B; 26N		
	120 - 250	255/45R19 100	11A; 245; 248; 26B; 26J		
11.0 - 11.0	120 - 250	235/45R19 99	11A; 248; 26B; 26N	11H; 12A; 51A	
	120 - 250	235/50R19 99	11A; 245; 248; 26B; 26J		
	120 - 250	245/45R19 98	11A; 248; 26B; 26N		
	120 - 250	255/45R19 100	11A; 245; 248; 26B; 26J		

Rad-Größe Serie	Gesamt ET [mm]	kW-Bereich	Reifen-Größe	Auflagen-Reifen	Auflagen Allgemein	
8 x 19 ET 39 ET 27	11.0 - 11.0	150 - 257	235/50R19 99	11A; 244; 247; 24C; 26B; 26J; 27F	A6 ALLROAD QUATTRO; Allradantrieb; 10B; 11B; 11G; 11H; 12A; 51A	
		150 - 257	245/45R19 102	11A; 241; 244; 246; 247; 26B; 26J; 27F		
		150 - 257	245/50R19 101	11A; 24C; 24D; 26B; 26J; 27F		
		150 - 257	255/45R19 100	11A; 244; 247; 24C; 26B; 26J; 27F		
		150 - 257	255/50R19 103	11A; 24C; 24D; 26B; 26J; 27F		
	10.0 - 10.0	120 - 250	235/45R19 99	11A; 248; 26B; 26N	A7 Sportback; A7 50 TFSI e; A7 55 TFSI e; 10B; 11B; 11G; 11H; 12A; 51A	
		120 - 250	235/50R19 99	11A; 244; 24J; 26B; 26J		
		120 - 250	245/45R19 98	11A; 245; 248; 26B; 26N		
		120 - 250	255/45R19 100	11A; 244; 24J; 26B; 26J		
	10.0 - 9.0	150 - 257	235/50R19 99	11A; 244; 247; 24C; 26B; 26J; 27F	A6 ALLROAD QUATTRO; Allradantrieb; 10B; 11B; 11G; 11H; 12A; 51A	
		150 - 257	245/45R19 102	11A; 244; 247; 24C; 26B; 26J; 27F		
		150 - 257	245/50R19 101	11A; 24C; 24D; 26B; 26J; 27F		
		150 - 257	255/45R19 100	11A; 244; 247; 24C; 26B; 26J; 27F		
		150 - 257	255/50R19 103	11A; 24C; 24D; 26B; 26J; 27F		
	9.0 - 9.0	120 - 250	235/45R19 99	11A; 248; 26B; 26N	A7 Sportback; A7 50 TFSI e; A7 55 TFSI e; 10B; 11B; 11G; 11H; 12A; 51A	
		120 - 250	235/50R19 99	11A; 244; 24J; 26B; 26J		
		120 - 250	245/45R19 98	11A; 245; 248; 26B; 26J		
		120 - 250	255/45R19 100	11A; 244; 24J; 26B; 26J		
	8 1/2 x 19 ET 40 ET 27	37.0 - 37.0	100 - 250	225/45R19 96	5IE	A6; Allradantrieb; Frontantrieb; Kombilimousine; Limousine; 10B; 11B; 11G; 11H; 12A; 51A
			100 - 250	235/45R19 99	5JK	
100 - 250			235/50R19 103	11A; 26P		
100 - 250			245/45R19 102			
100 - 250			255/40R19 100	11A; 26P		
100 - 250			255/45R19 100	11A; 26P		
100 - 250			265/45R19 102	11A; 245; 248; 26P		
37.0 - 37.0		150 - 257	235/50R19 99		A6 ALLROAD QUATTRO; Allradantrieb; 10B; 11B; 11G; 11H; 12A; 51A	
		150 - 257	245/45R19 102			
		150 - 257	245/50R19 101	11A; 26P		
		150 - 257	255/40R19 100			
		150 - 257	255/45R19 100			
		150 - 257	255/50R19 103	11A; 245; 248; 26N; 26P; 27H		
36.0 - 35.0		100 - 250	225/45R19 96	5IE	A6; Allradantrieb; Frontantrieb; Kombilimousine; Limousine; 10B; 11B; 11G; 11H; 12A; 51A	
		100 - 250	235/45R19 99	5JK		
		100 - 250	235/50R19 103	11A; 248; 26P		
		100 - 250	245/45R19 102			
		100 - 250	255/40R19 100	11A; 248; 26P		
		100 - 250	255/45R19 100	11A; 248; 26P		
		100 - 250	265/45R19 102	11A; 245; 248; 26P		



Rad-Größe Serie	Gesamt ET [mm]	kW-Bereich	Reifen-Größe	Auflagen-Reifen	Auflagen Allgemein
8 1/2 x 19 ET 40 ET 27	36.0 - 36.0	150 - 257	235/50R19 99	11A; 26P	A6 ALLROAD QUATTRO; Allradantrieb; 10B; 11B; 11G; 11H; 12A; 51A
		150 - 257	245/45R19 102		
		150 - 257	245/50R19 101	11A; 248; 26P	
		150 - 257	255/40R19 100	11A; 26P	
		150 - 257	255/45R19 100	11A; 26P	
		150 - 257	255/50R19 103	11A; 245; 248; 26B; 26N; 27H	
	35.0 - 35.0	150 - 257	265/45R19 102	11A; 26P	
		150 - 257	235/50R19 99	11A; 26P	
		150 - 257	245/45R19 102		
		150 - 257	245/50R19 101	11A; 248; 26N; 26P	
		150 - 257	255/40R19 100	11A; 26P	
		150 - 257	255/45R19 100	11A; 26P	
	34.0 - 34.0	150 - 257	255/50R19 103	11A; 245; 248; 26B; 26N; 27H	
		150 - 257	265/45R19 102	11A; 248; 26P	
		100 - 250	225/45R19 96	5IE	
		100 - 250	235/45R19 99	5JK	
		100 - 250	235/50R19 103	11A; 245; 248; 26P	
		100 - 250	245/45R19 102	11A; 26P	
	34.0 - 34.0	100 - 250	255/40R19 100	11A; 245; 248; 26P	
		100 - 250	255/45R19 100	11A; 245; 248; 26P	
		100 - 250	265/45R19 102	11A; 245; 248; 26P	
		150 - 257	235/50R19 99	11A; 26P	
		150 - 257	245/45R19 102		
		150 - 257	245/50R19 101	11A; 248; 26N; 26P	
	33.0 - 33.0	150 - 257	255/40R19 100	11A; 26P	
		150 - 257	255/45R19 100	11A; 26P	
		150 - 257	255/50R19 103	11A; 248; 24J; 26B; 26N; 27H	
		150 - 257	265/45R19 102	11A; 248; 26N; 26P	
100 - 250		225/45R19 96	5IE		
100 - 250		235/45R19 99	5JK		
33.0 - 33.0	100 - 250	235/50R19 103	11A; 245; 248; 26P		
	100 - 250	245/45R19 102	11A; 248; 26P		
	100 - 250	255/40R19 100	11A; 245; 248; 26P		
	100 - 250	255/45R19 100	11A; 245; 248; 26P		
	100 - 250	265/45R19 102	11A; 245; 248; 26B		
	150 - 257	235/50R19 99	11A; 26P		
32.0 - 31.0	150 - 257	245/45R19 102			
	150 - 257	245/50R19 101	11A; 245; 248; 26N; 26P; 27H		
	150 - 257	255/40R19 100	11A; 26P		
	150 - 257	255/45R19 100	11A; 26P		
	150 - 257	255/50R19 103	11A; 248; 24J; 26B; 26N; 27H		
	150 - 257	265/45R19 102	11A; 248; 26N; 26P		
32.0 - 31.0	120 - 250	235/50R19 99			
	120 - 250	255/40R19 100			
	120 - 250	255/45R19 100			
				A7 Sportback; A7 50 TFSI e; A7 55 TFSI e; 10B; 11B; 11G; 11H; 12A; 51A	

Rad-Größe Serie	Gesamt ET [mm]	kW- Bereich	Reifen-Größe	Auflagen-Reifen	Auflagen Allgemein
8 1/2 x 19 ET 40 ET 27	32.0 - 32.0	100 - 250	225/45R19 96	5IE	A6; Allradantrieb; Frontantrieb; Kombilimousine; Limousine; 10B; 11B; 11G; 11H; 12A; 51A
		100 - 250	235/45R19 99	5JK	
		100 - 250	235/50R19 103	11A; 245; 248; 26P	
		100 - 250	245/45R19 102	11A; 248; 26P	
		100 - 250	255/40R19 100	11A; 245; 248; 26P	
		100 - 250	255/45R19 100	11A; 245; 248; 26P	
		100 - 250	265/45R19 102	11A; 248; 24J; 26B	
	32.0 - 32.0	150 - 257	235/50R19 99	11A; 248; 26P	A6 ALLROAD QUATTRO; Allradantrieb; 10B; 11B; 11G; 11H; 12A; 51A
		150 - 257	245/45R19 102	11A; 26P	
		150 - 257	245/50R19 101	11A; 245; 248; 26B; 26N; 27H	
		150 - 257	255/40R19 100	11A; 248; 26P	
		150 - 257	255/45R19 100	11A; 248; 26P	
		150 - 257	255/50R19 103	11A; 248; 24J; 26B; 26N; 27H	
	31.0 - 31.0	100 - 250	225/45R19 96	5IE	A6; Allradantrieb; Frontantrieb; Kombilimousine; Limousine; 10B; 11B; 11G; 11H; 12A; 51A
		100 - 250	235/45R19 99	5JK	
		100 - 250	235/50R19 103	11A; 245; 248; 26P	
		100 - 250	245/45R19 102	11A; 245; 248; 26P	
		100 - 250	255/40R19 100	11A; 245; 248; 26P	
		100 - 250	255/45R19 100	11A; 245; 248; 26P	
		100 - 250	265/45R19 102	11A; 248; 24J; 26B; 27H	
	31.0 - 31.0	150 - 257	235/50R19 99	11A; 248; 26N; 26P	A6 ALLROAD QUATTRO; Allradantrieb; 10B; 11B; 11G; 11H; 12A; 51A
		150 - 257	245/45R19 102	11A; 26P	
		150 - 257	245/50R19 101	11A; 245; 248; 26B; 26N; 27H	
		150 - 257	255/40R19 100	11A; 248; 26N; 26P	
		150 - 257	255/45R19 100	11A; 248; 26N; 26P	
		150 - 257	255/50R19 103	11A; 248; 24J; 26B; 26J; 27H	
	30.0 - 30.0	120 - 250	235/50R19 99		A7 Sportback; A7 50 TFSI e; A7 55 TFSI e; 10B; 11B; 11G; 11H; 12A; 51A
120 - 250		245/45R19 98			
120 - 250		255/40R19 100			
120 - 250		255/45R19 100			
30.0 - 30.0	100 - 250	225/45R19 96	5IE	A6; Allradantrieb; Frontantrieb; Kombilimousine; Limousine; 10B; 11B; 11G; 11H; 12A; 51A	
	100 - 250	235/45R19 99	11A; 26P; 5JK		
	100 - 250	235/50R19 103	11A; 245; 248; 26B		
	100 - 250	245/45R19 102	11A; 245; 248; 26P		
	100 - 250	255/40R19 100	11A; 245; 248; 26B		
	100 - 250	255/45R19 100	11A; 245; 248; 26B		
	100 - 250	265/45R19 102	11A; 248; 24J; 26B; 27H		
30.0 - 30.0	150 - 257	235/50R19 99	11A; 248; 26N; 26P	A6 ALLROAD QUATTRO; Allradantrieb; 10B; 11B; 11G; 11H; 12A; 51A	
	150 - 257	245/45R19 102	11A; 26P		
	150 - 257	245/50R19 101	11A; 248; 24J; 26B; 26N; 27H		
	150 - 257	255/40R19 100	11A; 248; 26N; 26P		
	150 - 257	255/45R19 100	11A; 248; 26N; 26P		
	150 - 257	255/50R19 103	11A; 244; 24J; 26B; 26J; 27H		
29.0 - 26.0	120 - 250	235/50R19 99	11A; 26P	A7 Sportback; A7 50 TFSI e; A7 55 TFSI e; 10B; 11B; 11G; 11H; 12A; 51A	
	120 - 250	245/45R19 98			
	120 - 250	255/40R19 100	11A; 26P		
	120 - 250	255/45R19 100	11A; 26P		

Rad-Größe Serie	Gesamt ET [mm]	kW- Bereich	Reifen-Größe	Auflagen-Reifen	Auflagen Allgemein
8 1/2 x 19 ET 40 ET 27	29.0 - 29.0	100 - 250	225/45R19 96	5IE	A6; Allradantrieb; Frontantrieb; Kombilimousine; Limousine; 10B; 11B; 11G; 11H; 12A; 51A
		100 - 250	235/45R19 99	11A; 248; 26P; 5JK	
		100 - 250	235/50R19 103	11A; 248; 24J; 26B	
		100 - 250	245/45R19 102	11A; 245; 248; 26P	
		100 - 250	255/40R19 100	11A; 248; 24J; 26B	
		100 - 250	255/45R19 100	11A; 248; 24J; 26B	
		100 - 250	265/45R19 102	11A; 244; 24J; 26B; 27H	
	29.0 - 29.0	150 - 257	235/50R19 99	11A; 245; 248; 26N; 26P; 27H	A6 ALLROAD QUATTRO; Allradantrieb; 10B; 11B; 11G; 11H; 12A; 51A
		150 - 257	245/45R19 102	11A; 248; 26P	
		150 - 257	245/50R19 101	11A; 248; 24J; 26B; 26N; 27H	
		150 - 257	255/40R19 100	11A; 245; 248; 26N; 26P; 27H	
		150 - 257	255/45R19 100	11A; 245; 248; 26N; 26P; 27H	
		150 - 257	255/50R19 103	11A; 244; 24J; 26B; 26J; 27F	
	28.0 - 28.0	100 - 250	225/45R19 96	5IE	A6; Allradantrieb; Frontantrieb; Kombilimousine; Limousine; 10B; 11B; 11G; 11H; 12A; 51A
		100 - 250	235/45R19 99	11A; 248; 26P; 5JK	
		100 - 250	235/50R19 103	11A; 248; 24J; 26B; 27H	
		100 - 250	245/45R19 102	11A; 245; 248; 26P	
		100 - 250	255/40R19 100	11A; 248; 24J; 26B; 27H	
		100 - 250	255/45R19 100	11A; 248; 24J; 26B; 27H	
		100 - 250	265/45R19 102	11A; 244; 24J; 26B; 27H	
	28.0 - 28.0	150 - 257	235/50R19 99	11A; 245; 248; 26B; 26N; 27H	A6 ALLROAD QUATTRO; Allradantrieb; 10B; 11B; 11G; 11H; 12A; 51A
		150 - 257	245/45R19 102	11A; 248; 26P	
		150 - 257	245/50R19 101	11A; 248; 24J; 26B; 26N; 27H	
		150 - 257	255/40R19 100	11A; 245; 248; 26B; 26N; 27H	
		150 - 257	255/45R19 100	11A; 245; 248; 26B; 26N; 27H	
		150 - 257	255/50R19 103	11A; 244; 24J; 26B; 26J; 27F	
	27.0 - 27.0	100 - 250	225/45R19 96	11A; 26P; 5IE	A6; Allradantrieb; Frontantrieb; Kombilimousine; Limousine; 10B; 11B; 11G; 11H; 12A; 51A
		100 - 250	235/45R19 99	11A; 245; 248; 26P; 5JK	
100 - 250		235/50R19 103	11A; 248; 24J; 26B; 27H		
100 - 250		245/45R19 102	11A; 245; 248; 26P		
100 - 250		255/40R19 100	11A; 248; 24J; 26B; 27H		
100 - 250		255/45R19 100	11A; 248; 24J; 26B; 27H		
100 - 250		265/45R19 102	11A; 241; 244; 246; 26B; 27H		
27.0 - 27.0	150 - 257	235/50R19 99	11A; 245; 248; 26B; 26N; 27H	A6 ALLROAD QUATTRO; Allradantrieb; 10B; 11B; 11G; 11H; 12A; 51A	
	150 - 257	245/45R19 102	11A; 248; 26N; 26P		
	150 - 257	245/50R19 101	11A; 248; 24J; 26B; 26J; 27H		
	150 - 257	255/40R19 100	11A; 245; 248; 26B; 26N; 27H		
	150 - 257	255/45R19 100	11A; 245; 248; 26B; 26N; 27H		
	150 - 257	255/50R19 103	11A; 241; 244; 246; 247; 26B; 26J; 27F		
26.0 - 25.0	100 - 250	225/45R19 96	11A; 248; 26P; 5IE	A6; Allradantrieb; Frontantrieb; Kombilimousine; Limousine; 10B; 11B; 11G; 11H; 12A; 51A	
	100 - 250	235/45R19 99	11A; 245; 248; 26P; 5JK		
	100 - 250	235/50R19 103	11A; 244; 24J; 26B; 27H		
	100 - 250	245/45R19 102	11A; 248; 24J; 26B		
	100 - 250	255/40R19 100	11A; 244; 24J; 26B; 27H		
	100 - 250	255/45R19 100	11A; 244; 24J; 26B; 27H		
	100 - 250	265/45R19 102	11A; 241; 244; 246; 247; 26B; 26N; 27H		

Rad-Größe Serie	Gesamt ET [mm]	kW-Bereich	Reifen-Größe	Auflagen-Reifen	Auflagen Allgemein	
8 1/2 x 19 ET 40 ET 27	26.0 - 26.0	150 - 257	235/50R19 99	11A; 248; 24J; 26B; 26N; 27H	A6 ALLROAD QUATTRO; Allradantrieb; 10B; 11B; 11G; 11H; 12A; 51A	
		150 - 257	245/45R19 102	11A; 245; 248; 26N; 26P		
		150 - 257	245/50R19 101	11A; 244; 24J; 26B; 26J; 27H		
		150 - 257	255/40R19 100	11A; 248; 24J; 26B; 26N; 27H		
		150 - 257	255/45R19 100	11A; 248; 24J; 26B; 26N; 27H		
		150 - 257	255/50R19 103	11A; 241; 244; 246; 247; 26B; 26J; 27F		
	25.0 - 24.0	120 - 250	235/45R19 99			A7 Sportback; A7 50 TFSI e; A7 55 TFSI e; 10B; 11B; 11G; 11H; 12A; 51A
		120 - 250	235/50R19 99	11A; 26P		
		120 - 250	245/45R19 98	11A; 26P		
		120 - 250	255/40R19 100	11A; 26P		
	25.0 - 25.0	120 - 250	255/45R19 100	11A; 26P		A6 ALLROAD QUATTRO; Allradantrieb; 10B; 11B; 11G; 11H; 12A; 51A
		150 - 257	235/50R19 99	11A; 248; 24J; 26B; 26N; 27H		
		150 - 257	245/45R19 102	11A; 245; 248; 26N; 26P; 27H		
		150 - 257	245/50R19 101	11A; 244; 24J; 26B; 26J; 27F		
		150 - 257	255/40R19 100	11A; 248; 24J; 26B; 26N; 27H		
		150 - 257	255/45R19 100	11A; 248; 24J; 26B; 26N; 27H		
	24.0 - 24.0	150 - 257	255/50R19 103	11A; 241; 244; 246; 247; 26B; 26J; 27F		A6; Allradantrieb; Frontantrieb; Kombilimousine; Limousine; 10B; 11B; 11G; 11H; 12A; 51A
		100 - 250	225/45R19 96	11A; 245; 248; 26P; 5IE		
		100 - 250	235/45R19 99	11A; 245; 248; 26P; 5JK		
		100 - 250	235/50R19 103	11A; 241; 244; 246; 26B; 27H		
		100 - 250	245/45R19 102	11A; 248; 24J; 26B; 27H		
100 - 250		255/40R19 100	11A; 241; 244; 246; 26B; 27H			
100 - 250		255/45R19 100	11A; 241; 244; 246; 26B; 27H			
24.0 - 24.0	100 - 250	265/45R19 102	11A; 241; 244; 246; 247; 26B; 26N; 27H		A6 ALLROAD QUATTRO; Allradantrieb; 10B; 11B; 11G; 11H; 12A; 51A	
	150 - 257	235/50R19 99	11A; 248; 24J; 26B; 26N; 27H			
	150 - 257	245/45R19 102	11A; 245; 248; 26B; 26N; 27H			
	150 - 257	245/50R19 101	11A; 244; 24J; 26B; 26J; 27F			
	150 - 257	255/40R19 100	11A; 248; 24J; 26B; 26N; 27H			
	150 - 257	255/45R19 100	11A; 248; 24J; 26B; 26N; 27H			
23.0 - 23.0	150 - 257	255/50R19 103	11A; 244; 247; 24C; 26B; 26J; 27F		A7 Sportback; A7 50 TFSI e; A7 55 TFSI e; 10B; 11B; 11G; 11H; 12A; 51A	
	150 - 257	265/45R19 102	11A; 244; 24J; 26B; 26J; 27F			
	120 - 250	235/45R19 99				
	120 - 250	235/50R19 99	11A; 26N; 26P			
	120 - 250	245/45R19 98	11A; 26P			

Rad-Größe Serie	Gesamt ET [mm]	kW-Bereich	Reifen-Größe	Auflagen-Reifen	Auflagen Allgemein
8 1/2 x 19 ET 40 ET 27	23.0 - 23.0	100 - 250	225/45R19 96	11A; 245; 248; 26P; 5IE	A6; Allradantrieb; Frontantrieb; Kombilimousine; Limousine; 10B; 11B; 11G; 11H; 12A; 51A
		100 - 250	235/45R19 99	11A; 245; 248; 26P; 5JK	
		100 - 250	235/50R19 103	11A; 241; 244; 246; 247; 26B; 26N; 27H	
		100 - 250	245/45R19 102	11A; 244; 24J; 26B; 27H	
		100 - 250	255/40R19 100	11A; 241; 244; 246; 247; 26B; 26N; 27H	
		100 - 250	255/45R19 100	11A; 241; 244; 246; 247; 26B; 26N; 27H	
		100 - 250	265/45R19 102	11A; 241; 244; 246; 247; 26B; 26N; 27F	
	23.0 - 23.0	150 - 257	235/50R19 99	11A; 248; 24J; 26B; 26J; 27H	A6 ALLROAD QUATTRO; Allradantrieb; 10B; 11B; 11G; 11H; 12A; 51A
		150 - 257	245/45R19 102	11A; 248; 24J; 26B; 26N; 27H	
		150 - 257	245/50R19 101	11A; 241; 244; 246; 247; 26B; 26J; 27F	
		150 - 257	255/40R19 100	11A; 248; 24J; 26B; 26J; 27H	
		150 - 257	255/45R19 100	11A; 248; 24J; 26B; 26J; 27H	
		150 - 257	255/50R19 103	11A; 244; 247; 24C; 26B; 26J; 27F	
		150 - 257	265/45R19 102	11A; 244; 24J; 26B; 26J; 27F	
22.0 - 22.0	120 - 250	235/45R19 99		A7 Sportback; A7 50 TFSL e; A7 55 TFSL e; 10B; 11B; 11G; 11H; 12A; 51A	
	120 - 250	235/50R19 99	11A; 248; 26N; 26P		
	120 - 250	245/45R19 98	11A; 26P		
	120 - 250	255/40R19 100	11A; 248; 26N; 26P		
	120 - 250	255/45R19 100	11A; 248; 26N; 26P		
22.0 - 22.0	100 - 250	225/45R19 96	11A; 245; 248; 26P; 5IE	A6; Allradantrieb; Frontantrieb; Kombilimousine; Limousine; 10B; 11B; 11G; 11H; 12A; 51A	
	100 - 250	235/45R19 99	11A; 248; 24J; 26B; 5JK		
	100 - 250	235/50R19 103	11A; 241; 244; 246; 247; 26B; 26N; 27H		
	100 - 250	245/45R19 102	11A; 244; 24J; 26B; 27H		
	100 - 250	255/40R19 100	11A; 241; 244; 246; 247; 26B; 26N; 27H		
	100 - 250	255/45R19 100	11A; 241; 244; 246; 247; 26B; 26N; 27H		
	100 - 250	265/45R19 102	11A; 244; 247; 24C; 26B; 26N; 27F		
22.0 - 22.0	150 - 257	235/50R19 99	11A; 244; 24J; 26B; 26J; 27H	A6 ALLROAD QUATTRO; Allradantrieb; 10B; 11B; 11G; 11H; 12A; 51A	
	150 - 257	245/45R19 102	11A; 248; 24J; 26B; 26N; 27H		
	150 - 257	245/50R19 101	11A; 241; 244; 246; 247; 26B; 26J; 27F		
	150 - 257	255/40R19 100	11A; 244; 24J; 26B; 26J; 27H		
	150 - 257	255/45R19 100	11A; 244; 24J; 26B; 26J; 27H		
	150 - 257	255/50R19 103	11A; 244; 247; 24C; 26B; 26J; 27F		
	150 - 257	265/45R19 102	11A; 241; 244; 246; 247; 26B; 26J; 27F		
21.0 - 20.0	120 - 250	235/45R19 99	11A; 26P	A7 Sportback; A7 50 TFSL e; A7 55 TFSL e; 10B; 11B; 11G; 11H; 12A; 51A	
	120 - 250	235/50R19 99	11A; 248; 26B; 26N		
	120 - 250	245/45R19 98	11A; 26P		
	120 - 250	255/40R19 100	11A; 248; 26B; 26N		
	120 - 250	255/45R19 100	11A; 248; 26B; 26N		

Rad-Größe Serie	Gesamt ET [mm]	kW-Bereich	Reifen-Größe	Auflagen-Reifen	Auflagen Allgemein
8 1/2 x 19 ET 40 ET 27	21.0 - 21.0	100 - 250	225/45R19 96	11A; 245; 248; 26P; 5IE	A6; Allradantrieb; Frontantrieb; Kombilimousine; Limousine; 10B; 11B; 11G; 11H; 12A; 51A
		100 - 250	235/45R19 99	11A; 248; 24J; 26B; 5JK	
		100 - 250	235/50R19 103	11A; 241; 244; 246; 247; 26B; 26N; 27H	
		100 - 250	245/45R19 102	11A; 241; 244; 246; 26B; 27H	
		100 - 250	255/40R19 100	11A; 241; 244; 246; 247; 26B; 26N; 27H	
		100 - 250	255/45R19 100	11A; 241; 244; 246; 247; 26B; 26N; 27H	
		100 - 250	265/45R19 102	11A; 244; 247; 24C; 26B; 26N; 27F	
	21.0 - 21.0	150 - 257	235/50R19 99	11A; 244; 24J; 26B; 26J; 27F	A6 ALLROAD QUATTRO; Allradantrieb; 10B; 11B; 11G; 11H; 12A; 51A
		150 - 257	245/45R19 102	11A; 248; 24J; 26B; 26N; 27H	
		150 - 257	245/50R19 101	11A; 241; 244; 246; 247; 26B; 26J; 27F	
		150 - 257	255/40R19 100	11A; 244; 24J; 26B; 26J; 27F	
		150 - 257	255/45R19 100	11A; 244; 24J; 26B; 26J; 27F	
		150 - 257	255/50R19 103	11A; 244; 247; 24C; 26B; 26J; 27F	
		150 - 257	265/45R19 102	11A; 241; 244; 246; 247; 26B; 26J; 27F	
	20.0 - 20.0	100 - 250	225/45R19 96	11A; 245; 248; 26P; 5IE	A6; Allradantrieb; Frontantrieb; Kombilimousine; Limousine; 10B; 11B; 11G; 11H; 12A; 51A
		100 - 250	235/45R19 99	11A; 248; 24J; 26B; 27H; 5JK	
		100 - 250	235/50R19 103	11A; 241; 244; 246; 247; 26B; 26N; 27F	
		100 - 250	245/45R19 102	11A; 241; 244; 246; 247; 26B; 27H	
		100 - 250	255/40R19 100	11A; 241; 244; 246; 247; 26B; 26N; 27F	
		100 - 250	255/45R19 100	11A; 241; 244; 246; 247; 26B; 26N; 27F	
		100 - 250	265/45R19 102	11A; 244; 247; 24C; 26B; 26N; 27F	
	20.0 - 20.0	150 - 257	235/50R19 99	11A; 244; 24J; 26B; 26J; 27F	A6 ALLROAD QUATTRO; Allradantrieb; 10B; 11B; 11G; 11H; 12A; 51A
		150 - 257	245/45R19 102	11A; 248; 24J; 26B; 26N; 27H	
		150 - 257	245/50R19 101	11A; 244; 247; 24C; 26B; 26J; 27F	
		150 - 257	255/40R19 100	11A; 244; 24J; 26B; 26J; 27F	
		150 - 257	255/45R19 100	11A; 244; 24J; 26B; 26J; 27F	
		150 - 257	255/50R19 103	11A; 244; 247; 24C; 26B; 26J; 27F	
		150 - 257	265/45R19 102	11A; 241; 244; 246; 247; 26B; 26J; 27F	
	19.0 - 18.0	120 - 250	235/45R19 99	11A; 26P	A7 Sportback; A7 50 TFSI e; A7 55 TFSI e; 10B; 11B; 11G; 11H; 12A; 51A
		120 - 250	235/50R19 99	11A; 248; 26B; 26N	
		120 - 250	245/45R19 98	11A; 248; 26N; 26P	
		120 - 250	255/40R19 100	11A; 248; 26B; 26N	
		120 - 250	255/45R19 100	11A; 248; 26B; 26N	

Rad-Größe Serie	Gesamt ET [mm]	kW-Bereich	Reifen-Größe	Auflagen-Reifen	Auflagen Allgemein
8 1/2 x 19 ET 40 ET 27	19.0 - 19.0	100 - 250	225/45R19 96	11A; 248; 24J; 26B; 5IE	A6; Allradantrieb; Frontantrieb; Kombilimousine; Limousine; 10B; 11B; 11G; 11H; 12A; 51A
		100 - 250	235/45R19 99	11A; 244; 24J; 26B; 27H; 5JK	
		100 - 250	235/50R19 103	11A; 244; 247; 24C; 26B; 26N; 27F	
		100 - 250	245/45R19 102	11A; 241; 244; 246; 247; 26B; 26N; 27H	
		100 - 250	255/40R19 100	11A; 244; 247; 24C; 26B; 26N; 27F	
		100 - 250	255/45R19 100	11A; 244; 247; 24C; 26B; 26N; 27F	
		100 - 250	265/45R19 102	11A; 244; 247; 24C; 26B; 26N; 27F	
	19.0 - 18.0	150 - 257	235/50R19 99	11A; 241; 244; 246; 247; 26B; 26J; 27F	A6 ALLROAD QUATTRO; Allradantrieb; 10B; 11B; 11G; 11H; 12A; 51A
		150 - 257	245/45R19 102	11A; 244; 24J; 26B; 26J; 27H	
		150 - 257	245/50R19 101	11A; 244; 247; 24C; 26B; 26J; 27F	
		150 - 257	255/40R19 100	11A; 241; 244; 246; 247; 26B; 26J; 27F	
		150 - 257	255/45R19 100	11A; 241; 244; 246; 247; 26B; 26J; 27F	
		150 - 257	255/50R19 103	11A; 244; 247; 24C; 26B; 26J; 27F	
		150 - 257	265/45R19 102	11A; 244; 247; 24C; 26B; 26J; 27F	
	17.0 - 17.0	120 - 250	235/45R19 99	11A; 26P	A7 Sportback; A7 50 TFSI e; A7 55 TFSI e; 10B; 11B; 11G; 11H; 12A; 51A
		120 - 250	235/50R19 99	11A; 248; 26B; 26N	
		120 - 250	245/45R19 98	11A; 248; 26B; 26N	
		120 - 250	255/40R19 100	11A; 248; 26B; 26N	
		120 - 250	255/45R19 100	11A; 248; 26B; 26N	
	17.0 - 17.0	150 - 257	235/50R19 99	11A; 241; 244; 246; 247; 26B; 26J; 27F	A6 ALLROAD QUATTRO; Allradantrieb; 10B; 11B; 11G; 11H; 12A; 51A
		150 - 257	245/45R19 102	11A; 244; 24J; 26B; 26J; 27F	
		150 - 257	245/50R19 101	11A; 244; 247; 24C; 26B; 26J; 27F	
		150 - 257	255/40R19 100	11A; 241; 244; 246; 247; 26B; 26J; 27F	
		150 - 257	255/45R19 100	11A; 241; 244; 246; 247; 26B; 26J; 27F	
		150 - 257	255/50R19 103	11A; 24C; 24D; 26B; 26J; 27F	
		150 - 257	265/45R19 102	11A; 244; 247; 24C; 26B; 26J; 27F	
	16.0 - 16.0	120 - 250	235/45R19 99	11A; 26P	A7 Sportback; A7 50 TFSI e; A7 55 TFSI e; 10B; 11B; 11G; 11H; 12A; 51A
		120 - 250	235/50R19 99	11A; 245; 248; 26B; 26N	
		120 - 250	245/45R19 98	11A; 248; 26B; 26N	
		120 - 250	255/40R19 100	11A; 245; 248; 26B; 26N	
		120 - 250	255/45R19 100	11A; 245; 248; 26B; 26N	

Rad-Größe Serie	Gesamt ET [mm]	kW-Bereich	Reifen-Größe	Auflagen-Reifen	Auflagen Allgemein
8 1/2 x 19 ET 40 ET 27	16.0 - 14.0	150 - 257	235/50R19 99	11A; 244; 247; 24C; 26B; 26J; 27F	A6 ALLROAD QUATTRO; Allradantrieb; 10B; 11B; 11G; 11H; 12A; 51A
		150 - 257	245/45R19 102	11A; 241; 244; 246; 247; 26B; 26J; 27F	
		150 - 257	245/50R19 101	11A; 244; 247; 24C; 26B; 26J; 27F	
		150 - 257	255/40R19 100	11A; 244; 247; 24C; 26B; 26J; 27F	
		150 - 257	255/45R19 100	11A; 244; 247; 24C; 26B; 26J; 27F	
		150 - 257	255/50R19 103	11A; 24C; 24D; 26B; 26J; 27F	
		150 - 257	265/45R19 102	11A; 244; 247; 24C; 26B; 26J; 27F	
15.0 - 14.0	120 - 250	235/45R19 99	11A; 248; 26N; 26P	A7 Sportback; A7 50 TFSI e; A7 55 TFSI e; 10B; 11B; 11G; 11H; 12A; 51A	
		235/50R19 99	11A; 245; 248; 26B; 26J		
		245/45R19 98	11A; 248; 26B; 26N		
		255/40R19 100	11A; 245; 248; 26B; 26J		
		255/45R19 100	11A; 245; 248; 26B; 26J		
13.0 - 13.0	120 - 250	235/45R19 99	11A; 248; 26B; 26N	A7 Sportback; A7 50 TFSI e; A7 55 TFSI e; 10B; 11B; 11G; 11H; 12A; 51A	
		235/50R19 99	11A; 245; 248; 26B; 26J		
		245/45R19 98	11A; 245; 248; 26B; 26N		
		255/40R19 100	11A; 245; 248; 26B; 26J		
		255/45R19 100	11A; 245; 248; 26B; 26J		
13.0 - 13.0	150 - 257	235/50R19 99	11A; 244; 247; 24C; 26B; 26J; 27F	A6 ALLROAD QUATTRO; Allradantrieb; 10B; 11B; 11G; 11H; 12A; 51A	
		245/45R19 102	11A; 244; 247; 24C; 26B; 26J; 27F		
		245/50R19 101	11A; 24C; 24D; 26B; 26J; 27F		
		255/40R19 100	11A; 244; 247; 24C; 26B; 26J; 27F		
		255/45R19 100	11A; 244; 247; 24C; 26B; 26J; 27F		
		255/50R19 103	11A; 24C; 24D; 26B; 26J; 27F		
		265/45R19 102	11A; 244; 247; 24C; 26B; 26J; 27F		
12.0 - 12.0	120 - 250	235/45R19 99	11A; 248; 26B; 26N	A7 Sportback; A7 50 TFSI e; A7 55 TFSI e; 10B; 11B; 11G; 11H; 12A; 51A	
		235/50R19 99	11A; 244; 24J; 26B; 26J		
		245/45R19 98	11A; 245; 248; 26B; 26N		
		255/40R19 100	11A; 244; 24J; 26B; 26J		
		255/45R19 100	11A; 244; 24J; 26B; 26J		
12.0 - 10.0	150 - 257	235/50R19 99	11A; 244; 247; 24C; 26B; 26J; 27F	A6 ALLROAD QUATTRO; Allradantrieb; 10B; 11B; 11G; 11H; 12A; 51A	
		245/45R19 102	11A; 244; 247; 24C; 26B; 26J; 27F		
		245/50R19 101	11A; 24C; 24D; 26B; 26J; 27F		
		255/40R19 100	11A; 244; 247; 24C; 26B; 26J; 27F		
		255/45R19 100	11A; 244; 247; 24C; 26B; 26J; 27F		
		255/50R19 103	11A; 24C; 24D; 26B; 26J; 27F		
		265/45R19 102	11A; 24C; 24D; 26B; 26J; 27F		



Rad-Größe Serie	Gesamt ET [mm]	kW-Bereich	Reifen-Größe	Auflagen-Reifen	Auflagen Allgemein	
8 1/2 x 19 ET 40 ET 27	11.0 - 11.0	120 - 250	235/45R19 99	11A; 248; 26B; 26N	A7 Sportback; A7 50 TFSI e; A7 55 TFSI e; 10B; 11B; 11G; 11H; 12A; 51A	
		120 - 250	235/50R19 99	11A; 244; 24J; 26B; 26J		
		120 - 250	245/45R19 98	11A; 245; 248; 26B; 26J		
		120 - 250	255/40R19 100	11A; 244; 24J; 26B; 26J		
		120 - 250	255/45R19 100	11A; 244; 24J; 26B; 26J		
	10.0 - 10.0	120 - 250	235/45R19 99	11A; 248; 26B; 26N		
		120 - 250	235/50R19 99	11A; 244; 24J; 26B; 26J; 27H		
		120 - 250	245/45R19 98	11A; 245; 248; 26B; 26J		
		120 - 250	255/40R19 100	11A; 244; 24J; 26B; 26J; 27H		
		120 - 250	255/45R19 100	11A; 244; 24J; 26B; 26J; 27H		
	9.0 - 9.0	120 - 250	235/45R19 99	11A; 245; 248; 26B; 26N		
		120 - 250	235/50R19 99	11A; 244; 24J; 26B; 26J; 27H		
		120 - 250	245/45R19 98	11A; 244; 24J; 26B; 26J		
		120 - 250	255/40R19 100	11A; 244; 24J; 26B; 26J; 27H		
		120 - 250	255/45R19 100	11A; 244; 24J; 26B; 26J; 27H		
	9.0 - 9.0	150 - 257	235/50R19 99	11A; 24C; 24D; 26B; 26J; 27F		A6 ALLROAD QUATTRO; Allradantrieb; 10B; 11B; 11G; 11H; 12A; 51A
		150 - 257	245/45R19 102	11A; 244; 247; 24C; 26B; 26J; 27F		
		150 - 257	245/50R19 101	11A; 24C; 24D; 26B; 26J; 27F		
150 - 257		255/40R19 100	11A; 24C; 24D; 26B; 26J; 27F			
150 - 257		255/45R19 100	11A; 24C; 24D; 26B; 26J; 27F			
150 - 257		255/50R19 103	11A; 24C; 24D; 26B; 26J; 27F			
	150 - 257	265/45R19 102	11A; 24C; 24D; 26B; 26J; 27F			

Rad-Größe Serie	Gesamt ET [mm]	kW-Bereich	Reifen-Größe	Auflagen-Reifen	Auflagen Allgemein
8 1/2 x 20 ET 43 ET 37 ET 30	45.0 - 39.0	100 - 250	235/45R20 100		A6; Allradantrieb; Frontantrieb; Kombilimousine; Limousine; 10B; 11B; 11G; 11H; 12A; 51A
		100 - 250	235/45R20 100		
		100 - 250	245/40R20 99	5JK	
		100 - 250	255/35R20 97	5IM	
		100 - 250	255/40R20 101		
		100 - 250	255/40R20 101		
	45.0 - 38.0	150 - 257	235/45R20 100		A6 ALLROAD QUATTRO; Allradantrieb; 10B; 11B; 11G; 11H; 12A; 51A
		150 - 257	245/40R20 99		
		150 - 257	245/45R20 99		
		150 - 257	255/40R20 101		
		150 - 257	255/45R20 101		
	43.0 - 43.0	100 - 250	255/40R20	51G	A6 Avant; A6 Limousine; 10B; 11G; 11H; 12K; 51A
	43.0 - 43.0	253 - 257	255/40R20 101		S6 Avant; 10B; 11G; 11H; 12K; 51A
	43.0 - 43.0	253 - 257	255/40R20 101		S6 Limousine; 10B; 11G; 11H; 12K; 51A
	38.0 - 37.0	100 - 250	235/45R20 100		A6; Allradantrieb; Frontantrieb; Kombilimousine; Limousine; 10B; 11B; 11G; 11H; 12A; 51A
		100 - 250	235/45R20 100		
		100 - 250	245/40R20 99	5JK	
		100 - 250	255/35R20 97	11A; 26P; 5IM	
		100 - 250	255/40R20 101	11A; 26P	

Rad-Größe Serie	Gesamt ET [mm]	kW-Bereich	Reifen-Größe	Auflagen-Reifen	Auflagen Allgemein
8 1/2 x 20 ET 43 ET 37 ET 30	37.0 - 37.0	150 - 257	235/45R20 100		A6 ALLROAD QUATTRO; Allradantrieb; 10B; 11B; 11G; 11H; 12A; 51A
		150 - 257	245/40R20 99		
		150 - 257	245/45R20 99		
		150 - 257	255/40R20 101		
		150 - 257	255/45R20 101		
	36.0 - 35.0	100 - 250	235/45R20 100		A6; Allradantrieb; Frontantrieb; Kombilimousine; Limousine; 10B; 11B; 11G; 11H; 12A; 51A
		100 - 250	235/45R20 100		
		100 - 250	245/40R20 99	5JK	
		100 - 250	255/35R20 97	11A; 248; 26P; 5IM	
		100 - 250	255/40R20 101	11A; 248; 26P	
	36.0 - 33.0	150 - 257	235/45R20 100		A6 ALLROAD QUATTRO; Allradantrieb; 10B; 11B; 11G; 11H; 12A; 51A
		150 - 257	245/40R20 99		
		150 - 257	245/45R20 99		
		150 - 257	255/40R20 101	11A; 26P	
		150 - 257	255/45R20 101	11A; 26P	
	35.0 - 31.0	120 - 250	255/35R20 97	5IM	A7 Sportback; A7 50 TFSI e; A7 55 TFSI e; 10B; 11B; 11G; 11H; 12A; 51A
		120 - 250	255/40R20 101		
	34.0 - 34.0	100 - 250	235/45R20 100		A6; Allradantrieb; Frontantrieb; Kombilimousine; Limousine; 10B; 11B; 11G; 11H; 12A; 51A
		100 - 250	235/45R20 100		
		100 - 250	245/40R20 99	11A; 26P; 5JK	
		100 - 250	255/35R20 97	11A; 245; 248; 26P; 5IM	
		100 - 250	255/40R20 101	11A; 245; 248; 26P	
	33.0 - 32.0	100 - 250	235/45R20 100		
		100 - 250	235/45R20 100		
		100 - 250	245/40R20 99	11A; 248; 26P; 5JK	
		100 - 250	255/35R20 97	11A; 245; 248; 26P; 5IM	
		100 - 250	255/40R20 101	11A; 245; 248; 26P	
32.0 - 32.0	150 - 257	235/45R20 100		A6 ALLROAD QUATTRO; Allradantrieb; 10B; 11B; 11G; 11H; 12A; 51A	
	150 - 257	245/40R20 99	11A; 26P		
	150 - 257	245/45R20 99	11A; 26P		
	150 - 257	255/40R20 101	11A; 248; 26P		
	150 - 257	255/45R20 101	11A; 248; 26P		
31.0 - 31.0	100 - 250	235/45R20 100			
	100 - 250	235/45R20 100			
	100 - 250	245/40R20 99	11A; 245; 248; 26P; 5JK		
	100 - 250	255/35R20 97	11A; 245; 248; 26P; 5IM		
	100 - 250	255/40R20 101	11A; 245; 248; 26P		
31.0 - 30.0	150 - 257	235/45R20 100		A6 ALLROAD QUATTRO; Allradantrieb; 10B; 11B; 11G; 11H; 12A; 51A	
	150 - 257	245/40R20 99	11A; 26P		
	150 - 257	245/45R20 99	11A; 26P		
	150 - 257	255/40R20 101	11A; 248; 26N; 26P		
	150 - 257	255/45R20 101	11A; 248; 26N; 26P		
30.0 - 30.0	120 - 250	245/40R20 99		A7 Sportback; A7 50 TFSI e; A7 55 TFSI e; 10B; 11B; 11G; 11H; 12A; 51A	
	120 - 250	255/35R20 97	5IM		
	120 - 250	255/40R20 101			

Rad-Größe Serie	Gesamt ET [mm]	kW-Bereich	Reifen-Größe	Auflagen-Reifen	Auflagen Allgemein
8 1/2 x 20 ET 43 ET 37 ET 30	30.0 - 30.0	100 - 250	235/45R20 100	11A; 26P	A6; Allradantrieb; Frontantrieb; Kombilimousine; Limousine; 10B; 11B; 11G; 11H; 12A; 51A
		100 - 250	245/40R20 99	11A; 245; 248; 26P; 5JK	
		100 - 250	255/35R20 97	11A; 245; 248; 26B; 5IM	
		100 - 250	255/40R20 101	11A; 245; 248; 26B	
	29.0 - 26.0	120 - 250	245/40R20 99		A7 Sportback; A7 50 TFSI e; A7 55 TFSI e; 10B; 11B; 11G; 11H; 12A; 51A
		120 - 250	255/35R20 97	11A; 26P; 5IM	
		120 - 250	255/40R20 101	11A; 26P	
	29.0 - 29.0	100 - 250	235/45R20 100	11A; 248; 26P	A6; Allradantrieb; Frontantrieb; Kombilimousine; Limousine; 10B; 11B; 11G; 11H; 12A; 51A
		100 - 250	245/40R20 99	11A; 245; 248; 26P; 5JK	
		100 - 250	255/35R20 97	11A; 248; 24J; 26B; 5IM	
		100 - 250	255/40R20 101	11A; 248; 24J; 26B	
	29.0 - 29.0	150 - 257	235/45R20 100		A6 ALLROAD QUATTRO; Allradantrieb; 10B; 11B; 11G; 11H; 12A; 51A
		150 - 257	245/40R20 99	11A; 248; 26P	
		150 - 257	245/45R20 99	11A; 248; 26P	
		150 - 257	255/40R20 101	11A; 245; 248; 26N; 26P; 27H	
		150 - 257	255/45R20 101	11A; 245; 248; 26N; 26P; 27H	
	28.0 - 28.0	100 - 250	235/45R20 100	11A; 248; 26P	A6; Allradantrieb; Frontantrieb; Kombilimousine; Limousine; 10B; 11B; 11G; 11H; 12A; 51A
		100 - 250	245/40R20 99	11A; 245; 248; 26P; 5JK	
		100 - 250	255/35R20 97	11A; 248; 24J; 26B; 27H; 5IM	
		100 - 250	255/40R20 101	11A; 248; 24J; 26B; 27H	
	28.0 - 28.0	150 - 257	235/45R20 100	11A; 26P	A6 ALLROAD QUATTRO; Allradantrieb; 10B; 11B; 11G; 11H; 12A; 51A
		150 - 257	245/40R20 99	11A; 248; 26P	
		150 - 257	245/45R20 99	11A; 248; 26P	
		150 - 257	255/40R20 101	11A; 245; 248; 26B; 26N; 27H	
		150 - 257	255/45R20 101	11A; 245; 248; 26B; 26N; 27H	
	27.0 - 27.0	100 - 250	235/45R20 100	11A; 245; 248; 26P	A6; Allradantrieb; Frontantrieb; Kombilimousine; Limousine; 10B; 11B; 11G; 11H; 12A; 51A
		100 - 250	245/40R20 99	11A; 245; 248; 26P; 5JK	
		100 - 250	255/35R20 97	11A; 248; 24J; 26B; 27H; 5IM	
100 - 250		255/40R20 101	11A; 248; 24J; 26B; 27H		
27.0 - 27.0	150 - 257	235/45R20 100	11A; 26P	A6 ALLROAD QUATTRO; Allradantrieb; 10B; 11B; 11G; 11H; 12A; 51A	
	150 - 257	245/40R20 99	11A; 248; 26N; 26P		
	150 - 257	245/45R20 99	11A; 248; 26N; 26P		
	150 - 257	255/40R20 101	11A; 245; 248; 26B; 26N; 27H		
	150 - 257	255/45R20 101	11A; 245; 248; 26B; 26N; 27H		
26.0 - 25.0	100 - 250	235/45R20 100	11A; 245; 248; 26P	A6; Allradantrieb; Frontantrieb; Kombilimousine; Limousine; 10B; 11B; 11G; 11H; 12A; 51A	
	100 - 250	245/40R20 99	11A; 248; 24J; 26B; 5JK		
	100 - 250	255/35R20 97	11A; 244; 24J; 26B; 27H; 5IM		
	100 - 250	255/40R20 101	11A; 244; 24J; 26B; 27H		
26.0 - 26.0	150 - 257	235/45R20 100	11A; 26P	A6 ALLROAD QUATTRO; Allradantrieb; 10B; 11B; 11G; 11H; 12A; 51A	
	150 - 257	245/40R20 99	11A; 245; 248; 26N; 26P		
	150 - 257	245/45R20 99	11A; 245; 248; 26N; 26P		
	150 - 257	255/40R20 101	11A; 248; 24J; 26B; 26N; 27H		
	150 - 257	255/45R20 101	11A; 248; 24J; 26B; 26N; 27H		

Rad-Größe Serie	Gesamt ET [mm]	kW-Bereich	Reifen-Größe	Auflagen-Reifen	Auflagen Allgemein
8 1/2 x 20 ET 43 ET 37 ET 30	25.0 - 24.0	120 - 250	245/40R20 99	11A; 26P	A7 Sportback; A7 50 TFSI e; A7 55 TFSI e; 10B; 11B; 11G; 11H; 12A; 51A
		120 - 250	255/35R20 97	11A; 26P; 5IM	
		120 - 250	255/40R20 101	11A; 26P	
	25.0 - 25.0	150 - 257	235/45R20 100	11A; 248; 26P	A6 ALLROAD QUATTRO; Allradantrieb; 10B; 11B; 11G; 11H; 12A; 51A
		150 - 257	245/40R20 99	11A; 245; 248; 26N; 26P; 27H	
		150 - 257	245/45R20 99	11A; 245; 248; 26N; 26P; 27H	
		150 - 257	255/40R20 101	11A; 248; 24J; 26B; 26N; 27H	
	24.0 - 24.0	100 - 250	235/45R20 100	11A; 245; 248; 26P	A6; Allradantrieb; Frontantrieb; Kombilimousine; Limousine; 10B; 11B; 11G; 11H; 12A; 51A
		100 - 250	245/40R20 99	11A; 248; 24J; 26B; 27H; 5JK	
		100 - 250	255/35R20 97	11A; 241; 244; 246; 26B; 27H; 5IM	
		100 - 250	255/40R20 101	11A; 241; 244; 246; 26B; 27H	
	24.0 - 24.0	150 - 257	235/45R20 100	11A; 248; 26P	A6 ALLROAD QUATTRO; Allradantrieb; 10B; 11B; 11G; 11H; 12A; 51A
		150 - 257	245/40R20 99	11A; 245; 248; 26B; 26N; 27H	
		150 - 257	245/45R20 99	11A; 245; 248; 26B; 26N; 27H	
		150 - 257	255/40R20 101	11A; 248; 24J; 26B; 26N; 27H	
	23.0 - 23.0	120 - 250	245/40R20 99	11A; 26P	A7 Sportback; A7 50 TFSI e; A7 55 TFSI e; 10B; 11B; 11G; 11H; 12A; 51A
		120 - 250	255/35R20 97	11A; 26N; 26P; 5IM	
		120 - 250	255/40R20 101	11A; 26N; 26P	
		100 - 250	235/45R20 100	11A; 245; 248; 26P	
	23.0 - 23.0	100 - 250	245/40R20 99	11A; 244; 24J; 26B; 27H; 5JK	A6; Allradantrieb; Frontantrieb; Kombilimousine; Limousine; 10B; 11B; 11G; 11H; 12A; 51A
		100 - 250	255/35R20 97	11A; 241; 244; 246; 247; 26B; 26N; 27H; 5IM	
		100 - 250	255/40R20 101	11A; 241; 244; 246; 247; 26B; 26N; 27H	
		100 - 250	255/45R20 101	11A; 241; 244; 246; 247; 26B; 26N; 27H	
	23.0 - 23.0	150 - 257	235/45R20 100	11A; 248; 26N; 26P	A6 ALLROAD QUATTRO; Allradantrieb; 10B; 11B; 11G; 11H; 12A; 51A
150 - 257		245/40R20 99	11A; 248; 24J; 26B; 26N; 27H		
150 - 257		245/45R20 99	11A; 248; 24J; 26B; 26N; 27H		
150 - 257		255/40R20 101	11A; 248; 24J; 26B; 26J; 27H		
22.0 - 22.0	120 - 250	245/40R20 99	11A; 26P	A7 Sportback; A7 50 TFSI e; A7 55 TFSI e; 10B; 11B; 11G; 11H; 12A; 51A	
	120 - 250	255/35R20 97	11A; 248; 26N; 26P; 5IM		
	120 - 250	255/40R20 101	11A; 248; 26N; 26P		
22.0 - 22.0	100 - 250	235/45R20 100	11A; 248; 24J; 26B	A6; Allradantrieb; Frontantrieb; Kombilimousine; Limousine; 10B; 11B; 11G; 11H; 12A; 51A	
	100 - 250	245/40R20 99	11A; 244; 24J; 26B; 27H; 5JK		
	100 - 250	255/35R20 97	11A; 241; 244; 246; 247; 26B; 26N; 27H; 5IM		
	100 - 250	255/40R20 101	11A; 241; 244; 246; 247; 26B; 26N; 27H		
22.0 - 22.0	150 - 257	235/45R20 100	11A; 245; 248; 26N; 26P	A6 ALLROAD QUATTRO; Allradantrieb; 10B; 11B; 11G; 11H; 12A; 51A	
	150 - 257	245/40R20 99	11A; 248; 24J; 26B; 26N; 27H		
	150 - 257	245/45R20 99	11A; 248; 24J; 26B; 26N; 27H		
	150 - 257	255/40R20 101	11A; 244; 24J; 26B; 26J; 27H		
	150 - 257	255/45R20 101	11A; 244; 24J; 26B; 26J; 27H		

Rad-Größe Serie	Gesamt ET [mm]	kW-Bereich	Reifen-Größe	Auflagen-Reifen	Auflagen Allgemein
8 1/2 x 20 ET 43 ET 37 ET 30	21.0 - 20.0	120 - 250	245/40R20 99	11A; 26P	A7 Sportback; A7 50 TFSI e; A7 55 TFSI e; 10B; 11B; 11G; 11H; 12A; 51A
		120 - 250	255/35R20 97	11A; 248; 26B; 26N; 5IM	
		120 - 250	255/40R20 101	11A; 248; 26B; 26N	
	21.0 - 21.0	100 - 250	235/45R20 100	11A; 248; 24J; 26B	A6; Allradantrieb; Frontantrieb; Kombilimousine; Limousine; 10B; 11B; 11G; 11H; 12A; 51A
		100 - 250	245/40R20 99	11A; 241; 244; 246; 26B; 27H; 5JK	
		100 - 250	255/35R20 97	11A; 241; 244; 246; 247; 26B; 26N; 27H; 5IM	
		100 - 250	255/40R20 101	11A; 241; 244; 246; 247; 26B; 26N; 27H	
	21.0 - 21.0	150 - 257	235/45R20 100	11A; 245; 248; 26N; 26P; 27H	A6 ALLROAD QUATTRO; Allradantrieb; 10B; 11B; 11G; 11H; 12A; 51A
		150 - 257	245/40R20 99	11A; 248; 24J; 26B; 26N; 27H	
		150 - 257	245/45R20 99	11A; 248; 24J; 26B; 26N; 27H	
		150 - 257	255/40R20 101	11A; 244; 24J; 26B; 26J; 27F	
		150 - 257	255/45R20 101	11A; 244; 24J; 26B; 26J; 27F	
	20.0 - 20.0	100 - 250	235/45R20 100	11A; 248; 24J; 26B; 27H	A6; Allradantrieb; Frontantrieb; Kombilimousine; Limousine; 10B; 11B; 11G; 11H; 12A; 51A
		100 - 250	245/40R20 99	11A; 241; 244; 246; 247; 26B; 27H; 5JK	
		100 - 250	255/35R20 97	11A; 241; 244; 246; 247; 26B; 26N; 27F; 5IM	
		100 - 250	255/40R20 101	11A; 241; 244; 246; 247; 26B; 26N; 27F	
	20.0 - 20.0	150 - 257	235/45R20 100	11A; 245; 248; 26B; 26N; 27H	A6 ALLROAD QUATTRO; Allradantrieb; 10B; 11B; 11G; 11H; 12A; 51A
		150 - 257	245/40R20 99	11A; 248; 24J; 26B; 26N; 27H	
		150 - 257	245/45R20 99	11A; 248; 24J; 26B; 26N; 27H	
		150 - 257	255/40R20 101	11A; 244; 24J; 26B; 26J; 27F	
150 - 257		255/45R20 101	11A; 244; 24J; 26B; 26J; 27F		
19.0 - 18.0	120 - 250	245/40R20 99	11A; 248; 26N; 26P	A7 Sportback; A7 50 TFSI e; A7 55 TFSI e; 10B; 11B; 11G; 11H; 12A; 51A	
	120 - 250	255/35R20 97	11A; 248; 26B; 26N; 5IM		
	120 - 250	255/40R20 101	11A; 248; 26B; 26N		
19.0 - 19.0	100 - 250	235/45R20 100	11A; 244; 24J; 26B; 27H	A6; Allradantrieb; Frontantrieb; Kombilimousine; Limousine; 10B; 11B; 11G; 11H; 12A; 51A	
	100 - 250	245/40R20 99	11A; 241; 244; 246; 247; 26B; 26N; 27H; 5JK		
	100 - 250	255/35R20 97	11A; 244; 247; 24C; 26B; 26N; 27F; 5IM		
	100 - 250	255/40R20 101	11A; 244; 247; 24C; 26B; 26N; 27F		
19.0 - 18.0	150 - 257	235/45R20 100	11A; 248; 24J; 26B; 26N; 27H	A6 ALLROAD QUATTRO; Allradantrieb; 10B; 11B; 11G; 11H; 12A; 51A	
	150 - 257	245/40R20 99	11A; 244; 24J; 26B; 26J; 27H		
	150 - 257	245/45R20 99	11A; 244; 24J; 26B; 26J; 27H		
	150 - 257	255/40R20 101	11A; 241; 244; 246; 247; 26B; 26J; 27F		
	150 - 257	255/45R20 101	11A; 241; 244; 246; 247; 26B; 26J; 27F		
17.0 - 17.0	120 - 250	245/40R20 99	11A; 248; 26B; 26N	A7 Sportback; A7 50 TFSI e; A7 55 TFSI e; 10B; 11B; 11G; 11H; 12A; 51A	
	120 - 250	255/35R20 97	11A; 248; 26B; 26N; 5IM		
	120 - 250	255/40R20 101	11A; 248; 26B; 26N		

Rad-Größe Serie	Gesamt ET [mm]	kW-Bereich	Reifen-Größe	Auflagen-Reifen	Auflagen Allgemein
8 1/2 x 20 ET 43 ET 37 ET 30	17.0 - 17.0	150 - 257	235/45R20 100	11A; 248; 24J; 26B; 26N; 27H	A6 ALLROAD QUATTRO; Allradantrieb; 10B; 11B; 11G; 11H; 12A; 51A
		150 - 257	245/40R20 99	11A; 244; 24J; 26B; 26J; 27F	
		150 - 257	245/45R20 99	11A; 244; 24J; 26B; 26J; 27F	
		150 - 257	255/40R20 101	11A; 241; 244; 246; 247; 26B; 26J; 27F	
		150 - 257	255/45R20 101	11A; 241; 244; 246; 247; 26B; 26J; 27F	
	16.0 - 16.0	120 - 250	245/40R20 99	11A; 248; 26B; 26N	A7 Sportback; A7 50 TFSI e; A7 55 TFSI e; 10B; 11B; 11G; 11H; 12A; 51A
		120 - 250	255/35R20 97	11A; 245; 248; 26B; 26N; 51M	
		120 - 250	255/40R20 101	11A; 245; 248; 26B; 26N	
	16.0 - 16.0	150 - 257	235/45R20 100	11A; 248; 24J; 26B; 26N; 27H	A6 ALLROAD QUATTRO; Allradantrieb; 10B; 11B; 11G; 11H; 12A; 51A
			245/40R20 99	11A; 241; 244; 246; 247; 26B; 26J; 27F	
245/45R20 99			11A; 241; 244; 246; 247; 26B; 26J; 27F		
255/40R20 101			11A; 244; 247; 24C; 26B; 26J; 27F		
255/45R20 101			11A; 244; 247; 24C; 26B; 26J; 27F		
15.0 - 14.0	120 - 250	245/40R20 99	11A; 248; 26B; 26N	A7 Sportback; A7 50 TFSI e; A7 55 TFSI e; 10B; 11B; 11G; 11H; 12A; 51A	
		255/35R20 97	11A; 245; 248; 26B; 26J; 51M		
		255/40R20 101	11A; 245; 248; 26B; 26J		
15.0 - 14.0	150 - 257	235/45R20 100	11A; 244; 24J; 26B; 26J; 27H	A6 ALLROAD QUATTRO; Allradantrieb; 10B; 11B; 11G; 11H; 12A; 51A	
		245/40R20 99	11A; 241; 244; 246; 247; 26B; 26J; 27F		
		245/45R20 99	11A; 241; 244; 246; 247; 26B; 26J; 27F		
		255/40R20 101	11A; 244; 247; 24C; 26B; 26J; 27F		
		255/45R20 101	11A; 244; 247; 24C; 26B; 26J; 27F		
13.0 - 13.0	120 - 250	245/40R20 99	11A; 245; 248; 26B; 26N	A7 Sportback; A7 50 TFSI e; A7 55 TFSI e; 10B; 11B; 11G; 11H; 12A; 51A	
		255/35R20 97	11A; 245; 248; 26B; 26J; 51M		
		255/40R20 101	11A; 245; 248; 26B; 26J		
13.0 - 13.0	150 - 257	235/45R20 100	11A; 244; 24J; 26B; 26J; 27F	A6 ALLROAD QUATTRO; Allradantrieb; 10B; 11B; 11G; 11H; 12A; 51A	
		245/40R20 99	11A; 244; 247; 24C; 26B; 26J; 27F		
		245/45R20 99	11A; 244; 247; 24C; 26B; 26J; 27F		
		255/40R20 101	11A; 244; 247; 24C; 26B; 26J; 27F		
		255/45R20 101	11A; 244; 247; 24C; 26B; 26J; 27F		
12.0 - 12.0	120 - 250	245/40R20 99	11A; 245; 248; 26B; 26N	A7 Sportback; A7 50 TFSI e; A7 55 TFSI e; 10B; 11B; 11G; 11H; 12A; 51A	
		255/35R20 97	11A; 244; 24J; 26B; 26J; 51M		
		255/40R20 101	11A; 244; 24J; 26B; 26J		

Rad-Größe Serie	Gesamt ET [mm]	kW-Bereich	Reifen-Größe	Auflagen-Reifen	Auflagen Allgemein
8 1/2 x 20 ET 43 ET 37 ET 30	12.0 - 10.0	150 - 257	235/45R20 100	11A; 241; 244; 246; 247; 26B; 26J; 27F	A6 ALLROAD QUATTRO; Allradantrieb; 10B; 11B; 11G; 11H; 12A; 51A
		150 - 257	245/40R20 99	11A; 244; 247; 24C; 26B; 26J; 27F	
		150 - 257	245/45R20 99	11A; 244; 247; 24C; 26B; 26J; 27F	
		150 - 257	255/40R20 101	11A; 244; 247; 24C; 26B; 26J; 27F	
		150 - 257	255/45R20 101	11A; 244; 247; 24C; 26B; 26J; 27F	
11.0 - 11.0	120 - 250	245/40R20 99	11A; 245; 248; 26B; 26J	A7 Sportback; A7 50 TFSI e; A7 55 TFSI e; 10B; 11B; 11G; 11H; 12A; 51A	
	120 - 250	255/35R20 97	11A; 244; 24J; 26B; 26J; 51M		
	120 - 250	255/40R20 101	11A; 244; 24J; 26B; 26J		
10.0 - 10.0	120 - 250	245/40R20 99	11A; 245; 248; 26B; 26J	A7 Sportback; A7 50 TFSI e; A7 55 TFSI e; 10B; 11B; 11G; 11H; 12A; 51A	
	120 - 250	255/35R20 97	11A; 244; 24J; 26B; 26J; 27H; 51M		
	120 - 250	255/40R20 101	11A; 244; 24J; 26B; 26J; 27H		
9.0 - 9.0	120 - 250	245/40R20 99	11A; 244; 24J; 26B; 26J	A7 Sportback; A7 50 TFSI e; A7 55 TFSI e; 10B; 11B; 11G; 11H; 12A; 51A	
	120 - 250	255/35R20 97	11A; 244; 24J; 26B; 26J; 27H; 51M		
	120 - 250	255/40R20 101	11A; 244; 24J; 26B; 26J; 27H		
9.0 - 9.0	150 - 257	235/45R20 100	11A; 244; 247; 24C; 26B; 26J; 27F	A6 ALLROAD QUATTRO; Allradantrieb; 10B; 11B; 11G; 11H; 12A; 51A	
		245/40R20 99	11A; 244; 247; 24C; 26B; 26J; 27F		
		245/45R20 99	11A; 244; 247; 24C; 26B; 26J; 27F		
		255/40R20 101	11A; 24C; 24D; 26B; 26J; 27F		
		255/45R20 101	11A; 24C; 24D; 26B; 26J; 27F		

Rad-Größe Serie	Gesamt ET [mm]	kW-Bereich	Reifen-Größe	Auflagen-Reifen	Auflagen Allgemein
8 1/2 x 21 ET 43 ET 37 ET 30	50.0 - 49.0	100 - 250	245/35R21 96	51E	A6; Allradantrieb; Frontantrieb;
		100 - 250	245/35R21 96	51E	
	48.0 - 39.0	100 - 250	245/35R21 96	51E	Kombilimousine; Limousine; 10B; 11B; 11G; 11H; 12A; 51A
		100 - 250	255/35R21 98	5JA	
	43.0 - 43.0	253 - 257	255/35R21 98		S6 Avant; 10B; 11G; 11H; 12K; 51A
			255/35R21 98		S6 Limousine; 10B; 11G; 11H; 12K; 51A
	43.0 - 43.0	100 - 250	255/35R21 98	5JA	A6 ALLROAD QUATTRO; A6 Avant; A6 Limousine; 10B; 11G; 11H; 12K; 51A

Rad-Größe Serie	Gesamt ET [mm]	kW-Bereich	Reifen-Größe	Auflagen-Reifen	Auflagen Allgemein
8 1/2 x 21 ET 43 ET 37 ET 30	39.0 - 37.0	150 - 257	245/40R21 100		A6 ALLROAD QUATTRO; Allrad-antrieb; 10B; 11B; 11G; 11H; 12A; 51A
		150 - 257	255/40R21 102		
	38.0 - 37.0	100 - 250	245/35R21 96	5IE	A6; Allradantrieb; Frontantrieb; Kombilimousine; Limousine; 10B; 11B; 11G; 11H; 12A; 51A
		100 - 250	255/35R21 98	11A; 26P; 5JA	
	36.0 - 35.0	100 - 250	245/35R21 96	5IE	A6; Allradantrieb; Frontantrieb; Kombilimousine; Limousine; 10B; 11B; 11G; 11H; 12A; 51A
		100 - 250	255/35R21 98	11A; 248; 26P; 5JA	
	36.0 - 33.0	150 - 257	245/40R21 100		A6 ALLROAD QUATTRO; Allradantrieb; 10B; 11B; 11G; 11H; 12A; 51A
		150 - 257	255/40R21 102	11A; 26P	
	35.0 - 31.0	120 - 250	255/35R21 98		A7 Sportback; A7 50 TFSI e; A7 55 TFSI e; 10B; 11B; 11G; 11H; 12A; 51A
	34.0 - 34.0	100 - 250	245/35R21 96	11A; 26P; 5IE	A6; Allradantrieb; Frontantrieb; Kombilimousine; Limousine; 10B; 11B; 11G; 11H; 12A; 51A
		100 - 250	255/35R21 98	11A; 245; 248; 26P; 5JA	
	33.0 - 32.0	100 - 250	245/35R21 96	11A; 248; 26P; 5IE	A6; Allradantrieb; Frontantrieb; Kombilimousine; Limousine; 10B; 11B; 11G; 11H; 12A; 51A
		100 - 250	255/35R21 98	11A; 245; 248; 26P; 5JA	
	32.0 - 32.0	150 - 257	245/40R21 100	11A; 26P	A6 ALLROAD QUATTRO; Allradantrieb; 10B; 11B; 11G; 11H; 12A; 51A
		150 - 257	255/40R21 102	11A; 248; 26P	
	31.0 - 31.0	100 - 250	245/35R21 96	11A; 245; 248; 26P; 5IE	A6; Allradantrieb; Frontantrieb; Kombilimousine; Limousine; 10B; 11B; 11G; 11H; 12A; 51A
		100 - 250	255/35R21 98	11A; 245; 248; 26P; 5JA	
	31.0 - 30.0	150 - 257	245/40R21 100	11A; 26P	A6 ALLROAD QUATTRO; Allradantrieb; 10B; 11B; 11G; 11H; 12A; 51A
150 - 257		255/40R21 102	11A; 248; 26N; 26P		
30.0 - 30.0	100 - 250	245/35R21 96	11A; 245; 248; 26P; 5IE	A6; Allradantrieb; Frontantrieb; Kombilimousine; Limousine; 10B; 11B; 11G; 11H; 12A; 51A	
	100 - 250	255/35R21 98	11A; 245; 248; 26B; 5JA		
30.0 - 30.0	120 - 250	245/35R21 96	5IE	A7 Sportback; A7 50 TFSI e; A7 55 TFSI e; 10B; 11B; 11G; 11H; 12A; 51A	
	120 - 250	255/35R21 98			
29.0 - 29.0	100 - 250	245/35R21 96	11A; 245; 248; 26P; 5IE	A6; Allradantrieb; Frontantrieb; Kombilimousine; Limousine; 10B; 11B; 11G; 11H; 12A; 51A	
	100 - 250	255/35R21 98	11A; 248; 24J; 26B; 5JA		



Rad-Größe Serie	Gesamt ET [mm]	kW-Bereich	Reifen-Größe	Auflagen-Reifen	Auflagen Allgemein
8 1/2 x 21 ET 43 ET 37 ET 30	29.0 - 26.0	120 - 250	245/35R21 96	5IE	A7 Sportback; A7 50 TFSI e; A7 55 TFSI e; 10B; 11B; 11G; 11H; 12A; 51A
		120 - 250	255/35R21 98	11A; 26P	
	29.0 - 29.0	150 - 257	245/40R21 100	11A; 248; 26P	A6 ALLROAD QUATTRO; Allradantrieb; 10B; 11B; 11G; 11H; 12A; 51A
		150 - 257	255/40R21 102	11A; 245; 248; 26N; 26P; 27H	
	28.0 - 27.0	100 - 250	245/35R21 96	11A; 245; 248; 26P; 5IE	A6; Allradantrieb; Frontantrieb; Kombilimousine; Limousine; 10B; 11B; 11G; 11H; 12A; 51A
		100 - 250	255/35R21 98	11A; 248; 24J; 26B; 27H; 5JA	
	28.0 - 28.0	150 - 257	245/40R21 100	11A; 248; 26P	A6 ALLROAD QUATTRO; Allradantrieb; 10B; 11B; 11G; 11H; 12A; 51A
		150 - 257	255/40R21 102	11A; 245; 248; 26B; 26N; 27H	
	27.0 - 27.0	150 - 257	245/40R21 100	11A; 248; 26N; 26P	A6 ALLROAD QUATTRO; Allradantrieb; 10B; 11B; 11G; 11H; 12A; 51A
		150 - 257	255/40R21 102	11A; 245; 248; 26B; 26N; 27H	
	26.0 - 25.0	100 - 250	245/35R21 96	11A; 248; 24J; 26B; 5IE	A6; Allradantrieb; Frontantrieb; Kombilimousine; Limousine; 10B; 11B; 11G; 11H; 12A; 51A
		100 - 250	255/35R21 98	11A; 244; 24J; 26B; 27H; 5JA	
	26.0 - 26.0	150 - 257	245/40R21 100	11A; 245; 248; 26N; 26P	A6 ALLROAD QUATTRO; Allradantrieb; 10B; 11B; 11G; 11H; 12A; 51A
		150 - 257	255/40R21 102	11A; 248; 24J; 26B; 26N; 27H	
	25.0 - 24.0	120 - 250	245/35R21 96	11A; 26P; 5IE	A7 Sportback; A7 50 TFSI e; A7 55 TFSI e; 10B; 11B; 11G; 11H; 12A; 51A
		120 - 250	255/35R21 98	11A; 26P	
	25.0 - 25.0	150 - 257	245/40R21 100	11A; 245; 248; 26N; 26P; 27H	A6 ALLROAD QUATTRO; Allradantrieb; 10B; 11B; 11G; 11H; 12A; 51A
		150 - 257	255/40R21 102	11A; 248; 24J; 26B; 26N; 27H	
24.0 - 24.0	100 - 250	245/35R21 96	11A; 248; 24J; 26B; 27H; 5IE	A6; Allradantrieb; Frontantrieb; Kombilimousine; Limousine; 10B; 11B; 11G; 11H; 12A; 51A	
	100 - 250	255/35R21 98	11A; 241; 244; 246; 26B; 27H; 5JA		
24.0 - 24.0	150 - 257	245/40R21 100	11A; 245; 248; 26B; 26N; 27H	A6 ALLROAD QUATTRO; Allradantrieb; 10B; 11B; 11G; 11H; 12A; 51A	
	150 - 257	255/40R21 102	11A; 248; 24J; 26B; 26N; 27H		
23.0 - 22.0	100 - 250	245/35R21 96	11A; 244; 24J; 26B; 27H; 5IE	A6; Allradantrieb; Frontantrieb; Kombilimousine; Limousine; 10B; 11B; 11G; 11H; 12A; 51A	
	100 - 250	255/35R21 98	11A; 241; 244; 246; 247; 26B; 26N; 27H; 5JA		

Rad-Größe Serie	Gesamt ET [mm]	kW-Bereich	Reifen-Größe	Auflagen-Reifen	Auflagen Allgemein
8 1/2 x 21 ET 43 ET 37 ET 30	23.0 - 23.0	120 - 250	245/35R21 96	11A; 26P; 5IE	A7 Sportback; A7 50 TFSI e; A7 55 TFSI e; 10B; 11B; 11G; 11H; 12A; 51A
		120 - 250	255/35R21 98	11A; 26N; 26P	
	23.0 - 23.0	150 - 257	245/40R21 100	11A; 248; 24J; 26B; 26N; 27H	A6 ALLROAD QUATTRO; Allradantrieb; 10B; 11B; 11G; 11H; 12A; 51A
		150 - 257	255/40R21 102	11A; 248; 24J; 26B; 26J; 27H	
	22.0 - 22.0	120 - 250	245/35R21 96	11A; 26P; 5IE	A7 Sportback; A7 50 TFSI e; A7 55 TFSI e; 10B; 11B; 11G; 11H; 12A; 51A
		120 - 250	255/35R21 98	11A; 248; 26N; 26P	
	22.0 - 22.0	150 - 257	245/40R21 100	11A; 248; 24J; 26B; 26N; 27H	A6 ALLROAD QUATTRO; Allradantrieb; 10B; 11B; 11G; 11H; 12A; 51A
		150 - 257	255/40R21 102	11A; 244; 24J; 26B; 26J; 27H	
	21.0 - 21.0	100 - 250	245/35R21 96	11A; 241; 244; 246; 26B; 27H; 5IE	A6; Allradantrieb; Frontantrieb; Kombilimousine; Limousine; 10B; 11B; 11G; 11H; 12A; 51A
		100 - 250	255/35R21 98	11A; 241; 244; 246; 247; 26B; 26N; 27H; 5JA	
	21.0 - 20.0	120 - 250	245/35R21 96	11A; 26P; 5IE	A7 Sportback; A7 50 TFSI e; A7 55 TFSI e; 10B; 11B; 11G; 11H; 12A; 51A
		120 - 250	255/35R21 98	11A; 248; 26B; 26N	
	21.0 - 20.0	150 - 257	245/40R21 100	11A; 248; 24J; 26B; 26N; 27H	A6 ALLROAD QUATTRO; Allradantrieb; 10B; 11B; 11G; 11H; 12A; 51A
		150 - 257	255/40R21 102	11A; 244; 24J; 26B; 26J; 27F	
	20.0 - 20.0	100 - 250	245/35R21 96	11A; 241; 244; 246; 247; 26B; 27H; 5IE	A6; Allradantrieb; Frontantrieb; Kombilimousine; Limousine; 10B; 11B; 11G; 11H; 12A; 51A
		100 - 250	255/35R21 98	11A; 241; 244; 246; 247; 26B; 26N; 27F; 5JA	
	19.0 - 19.0	100 - 250	245/35R21 96	11A; 241; 244; 246; 247; 26B; 26N; 27H; 5IE	A6; Allradantrieb; Frontantrieb; Kombilimousine; Limousine; 10B; 11B; 11G; 11H; 12A; 51A
		100 - 250	255/35R21 98	11A; 244; 247; 24C; 26B; 26N; 27F; 5JA	
	19.0 - 18.0	120 - 250	245/35R21 96	11A; 248; 26N; 26P; 5IE	A7 Sportback; A7 50 TFSI e; A7 55 TFSI e; 10B; 11B; 11G; 11H; 12A; 51A
		120 - 250	255/35R21 98	11A; 248; 26B; 26N	
19.0 - 18.0	150 - 257	245/40R21 100	11A; 244; 24J; 26B; 26J; 27H	A6 ALLROAD QUATTRO; Allradantrieb; 10B; 11B; 11G; 11H; 12A; 51A	
	150 - 257	255/40R21 102	11A; 241; 244; 246; 247; 26B; 26J; 27F		
17.0 - 17.0	120 - 250	245/35R21 96	11A; 248; 26B; 26N; 5IE	A7 Sportback; A7 50 TFSI e; A7 55 TFSI e; 10B; 11B; 11G; 11H; 12A; 51A	
	120 - 250	255/35R21 98	11A; 248; 26B; 26N		
17.0 - 17.0	150 - 257	245/40R21 100	11A; 244; 24J; 26B; 26J; 27F	A6 ALLROAD QUATTRO; Allradantrieb; 10B; 11B; 11G; 11H; 12A; 51A	
	150 - 257	255/40R21 102	11A; 241; 244; 246; 247; 26B; 26J; 27F		

Rad-Größe Serie	Gesamt ET [mm]	kW-Bereich	Reifen-Größe	Auflagen-Reifen	Auflagen Allgemein
8 1/2 x 21 ET 43 ET 37 ET 30	16.0 - 16.0	120 - 250	245/35R21 96	11A; 248; 26B; 26N; 5IE	A7 Sportback; A7 50 TFSI e; A7 55 TFSI e; 10B; 11B; 11G; 11H; 12A; 51A
		120 - 250	255/35R21 98	11A; 245; 248; 26B; 26N	
	16.0 - 14.0	150 - 257	245/40R21 100	11A; 241; 244; 246; 247; 26B; 26J; 27F	A6 ALLROAD QUATTRO; Allradantrieb; 10B; 11B; 11G; 11H; 12A; 51A
		150 - 257	255/40R21 102	11A; 244; 247; 24C; 26B; 26J; 27F	
	15.0 - 14.0	120 - 250	245/35R21 96	11A; 248; 26B; 26N; 5IE	A7 Sportback; A7 50 TFSI e; A7 55 TFSI e; 10B; 11B; 11G; 11H; 12A; 51A
		120 - 250	255/35R21 98	11A; 245; 248; 26B; 26J	
	13.0 - 13.0	120 - 250	245/35R21 96	11A; 245; 248; 26B; 26N; 5IE	A7 Sportback; A7 50 TFSI e; A7 55 TFSI e; 10B; 11B; 11G; 11H; 12A; 51A
		120 - 250	255/35R21 98	11A; 245; 248; 26B; 26J	
	13.0 - 10.0	150 - 257	245/40R21 100	11A; 244; 247; 24C; 26B; 26J; 27F	A6 ALLROAD QUATTRO; Allradantrieb; 10B; 11B; 11G; 11H; 12A; 51A
		150 - 257	255/40R21 102	11A; 244; 247; 24C; 26B; 26J; 27F	
	12.0 - 12.0	120 - 250	245/35R21 96	11A; 245; 248; 26B; 26N; 5IE	A7 Sportback; A7 50 TFSI e; A7 55 TFSI e; 10B; 11B; 11G; 11H; 12A; 51A
		120 - 250	255/35R21 98	11A; 244; 24J; 26B; 26J	
	11.0 - 11.0	120 - 250	245/35R21 96	11A; 245; 248; 26B; 26J; 5IE	A7 Sportback; A7 50 TFSI e; A7 55 TFSI e; 10B; 11B; 11G; 11H; 12A; 51A
		120 - 250	255/35R21 98	11A; 244; 24J; 26B; 26J	
	10.0 - 10.0	120 - 250	245/35R21 96	11A; 245; 248; 26B; 26J; 5IE	A7 Sportback; A7 50 TFSI e; A7 55 TFSI e; 10B; 11B; 11G; 11H; 12A; 51A
		120 - 250	255/35R21 98	11A; 244; 24J; 26B; 26J; 27H	
	9.0 - 9.0	120 - 250	245/35R21 96	11A; 244; 24J; 26B; 26J; 5IE	A7 Sportback; A7 50 TFSI e; A7 55 TFSI e; 10B; 11B; 11G; 11H; 12A; 51A
		120 - 250	255/35R21 98	11A; 244; 24J; 26B; 26J; 27H	
	9.0 - 9.0	150 - 257	245/40R21 100	11A; 244; 247; 24C; 26B; 26J; 27F	A6 ALLROAD QUATTRO; Allradantrieb; 10B; 11B; 11G; 11H; 12A; 51A
		150 - 257	255/40R21 102	11A; 24C; 24D; 26B; 26J; 27F	

### Auflagen

10B ) Die mindestens erforderlichen Geschwindigkeitsbereiche der zu verwendenden Reifen sind, mit Ausnahme der Reifen mit M+S-Profil, den Fahrzeugpapieren zu entnehmen. Die für M+S Reifen zulässige Höchstgeschwindigkeit ist im Blickfeld des Fahrzeugführer sinnfällig anzugeben und im Betrieb nicht zu überschreiten. Die zulässige Achslast des Fahrzeuges darf nicht größer sein als das Zweifache der auf Seite 1 dieser Anlage angegebenen Radlast unter Berücksichtigung des angegebenen Abrollumfanges.

- 11A ) Der vorschriftsmäßige Zustand des Fahrzeuges ist durch einen amtlich anerkannten Sachverständigen oder Prüfer für den Kraftfahrzeugverkehr oder einen Prüferingenieur einer Überwachungsorganisation oder einen Angestellten nach Abschnitt 4 der Anlage VIIIb zur StVZO unter Angabe von FAHRZEUGHERSTELLER, FAHRZEUGTYP und FAHRZEUGIDENTIFIZIERUNGSNUMMER auf einem Nachweis entsprechend dem im Beispielkatalog zum §19 StVZO veröffentlichten Muster bescheinigen zu lassen.
- 11B ) Wird eine in diesem Gutachten aufgeführte Reifengröße verwendet, die nicht bereits in der Fahrzeuggenehmigung für diesen Fahrzeug-Typ/ -Variante/ -Version bzw. Fahrzeugausführung genannt ist, so sind die Angaben über die Reifengrößen in den Fahrzeugpapieren bei der nächsten Befassung mit den Fahrzeugpapieren durch die Zulassungsstelle unter Vorlage der Allgemeinen Betriebserlaubnis bzw. der Abnahmebestätigung nach §19 Abs. 3 der StVZO berichtigen zu lassen.
- 11G ) Die Brems-, Lenkungsaggregate und das Fahrwerk mit Ausnahme von Sonder-Fahrwerksfedern müssen, sofern diese durch keine weiteren Auflagen berührt werden, dem Serienstand entsprechen. Für die Sonder-Fahrwerksfedern muss eine Allgemeine Betriebserlaubnis oder ein Teilegutachten vorliegen; gegen die Verwendung der Rad-/Reifenkombination dürfen keine technischen Bedenken bestehen. Wird gleichzeitig mit dem Anbau der Distanzscheiben eine Fahrwerksänderung vorgenommen, so ist diese und ihre Auswirkung auf den Anbau der Distanzscheiben gesondert zu beurteilen.
- 11H ) Wird das serienmäßige Ersatzrad verwendet, soll mit mäßiger Geschwindigkeit und nicht länger als erforderlich gefahren werden. Hierbei müssen die serienmäßigen Befestigungsteile verwendet werden. Bei Fahrzeugausführungen mit Allradantrieb ist bei Verwendung des Ersatzrades darauf zu achten, dass nur Reifen mit gleich großem Abrollumfang zulässig sind.
- 124 ) Die Verwendung von feingliedrigen Schneeketten, die nicht mehr als 8 mm (einschließlich Kettenschloss) auftragen, ist nur an der Achse, die in der Betriebsanleitung des Fahrzeuges genannt wird, möglich.
- 12A ) Die Verwendung von Schneeketten ist nicht möglich, es sei denn, dass für den hier aufgeführten Fahrzeugtyp eine weitere Umrüstmöglichkeit im Gutachten aufgeführt ist. Für diese Umrüstung mit der Einschränkung in Spalte Auflagen "Auflagen zu Reifen" sind die dort aufgeführten Auflagen und Hinweise zu beachten.
- 12I ) Die Verwendung von feingliedrigen Schneeketten, die nicht mehr als 10 mm (einschließlich Kettenschloss) auftragen, ist nur an der Achse, die in der Betriebsanleitung des Fahrzeuges genannt wird, möglich.
- 12K ) Die Verwendung von Schneeketten ist nur zulässig, wenn diese vom Fahrzeughersteller für diese Rad-/Reifenkombination freigegeben sind (s. Betriebsanleitung).
- 12N ) Die Verwendung von feingliedrigen Schneeketten, die nicht mehr als 11 mm (einschließlich Kettenschloss) auftragen, ist nur an der Achse, die in der Betriebsanleitung des Fahrzeuges genannt wird, möglich.
- 12T ) Die Verwendung von feingliedrigen Schneeketten ist nur mit der vom Fahrzeughersteller freigegebenen Schneekette oder einer baugleichen Schneekette an der Achse, die in der Betriebsanleitung des Fahrzeuges genannt wird, möglich.
- 241 ) Die Radabdeckung an Achse 1 ist durch Ausstellen der Frontschürze und des Kotflügels oder durch Anbau von dauerhaft befestigten Karosserieteilen im Bereich 30 Grad vor der Radmitte herzustellen. Die gesamte Breite der Rad-/Reifenkombination muss, unter Beachtung des maximal möglichen Betriebsmaßes des Reifens (1,04 fache der Nennbreite des Reifens), im oben genannten Bereich abgedeckt sein.
- 244 ) Die Radabdeckung an Achse 2 ist durch Ausstellen der Heckschürze und des Kotflügels oder durch Anbau von dauerhaft befestigten Karosserieteilen im Bereich 50 Grad hinter der Radmitte herzustellen. Die gesamte Breite der Rad-/Reifenkombination muss, unter Beachtung des maximal möglichen Betriebsmaßes des Reifens (1,04 fache der Nennbreite des Reifens), im oben genannten Bereich abgedeckt sein.

- 245 ) Die Radabdeckung an Achse 1 ist durch Ausstellen der Frontschürze und des Kotflügels oder durch Anbau von dauerhaft befestigten Karosserieteilen im Bereich 30 Grad vor der Radmitte herzustellen. Je nach Rüstzustand des Fahrzeuges (z. B. Fahrzeugtieferlegung, Radabdeckungsverbreiterung, usw.) kann es möglich sein, dass die Radabdeckung ausreichend ist. Die gesamte Breite der Rad-/Reifenkombination muss, unter Beachtung des maximal möglichen Betriebsmaßes des Reifens (1,04 fache der Nennbreite des Reifens), im oben genannten Bereich abgedeckt sein.
- 246 ) Die Radabdeckung an Achse 1 ist durch Ausstellen des Kotflügels oder durch Anbau von dauerhaft befestigten Karosserieteilen im Bereich 50 Grad hinter der Radmitte herzustellen. Je nach Rüstzustand des Fahrzeuges (z. B. Fahrzeugtieferlegung, Radabdeckungsverbreiterung, usw.) kann es möglich sein, dass die Radabdeckung ausreichend ist. Die gesamte Breite der Rad-/Reifenkombination muss, unter Beachtung des maximal möglichen Betriebsmaßes des Reifens (1,04 fache der Nennbreite des Reifens), im oben genannten Bereich abgedeckt sein.
- 247 ) Die Radabdeckung an Achse 2 ist durch Ausstellen des Kotflügels oder durch Anbau von dauerhaft befestigten Karosserieteilen im Bereich 30 Grad vor der Radmitte herzustellen. Je nach Rüstzustand des Fahrzeuges (z. B. Fahrzeugtieferlegung, Radabdeckungsverbreiterung, usw.) kann es möglich sein, dass die Radabdeckung ausreichend ist. Die gesamte Breite der Rad-/Reifenkombination muss, unter Beachtung des maximal möglichen Betriebsmaßes des Reifens (1,04 fache der Nennbreite des Reifens), im oben genannten Bereich abgedeckt sein.
- 248 ) Die Radabdeckung an Achse 2 ist durch Ausstellen der Heckschürze und des Kotflügels oder durch Anbau von dauerhaft befestigten Karosserieteilen im Bereich 50 Grad hinter der Radmitte herzustellen. Je nach Rüstzustand des Fahrzeuges (z. B. Fahrzeugtieferlegung, Radabdeckungsverbreiterung, usw.) kann es möglich sein, dass die Radabdeckung ausreichend ist. Die gesamte Breite der Rad-/Reifenkombination muss, unter Beachtung des maximal möglichen Betriebsmaßes des Reifens (1,04 fache der Nennbreite des Reifens), im oben genannten Bereich abgedeckt sein.
- 24C ) Die Radabdeckung an Achse 1 ist durch Ausstellen der Frontschürze und des Kotflügels oder durch Anbau von dauerhaft befestigten Karosserieteilen im Bereich 30 Grad vor der Radmitte und 50 Grad hinter der Radmitte herzustellen. Die gesamte Breite der Rad-/Reifenkombination muss, unter Beachtung des maximal möglichen Betriebsmaßes des Reifens (1,04 fache der Nennbreite des Reifens), im oben genannten Bereich abgedeckt sein.
- 24D ) Die Radabdeckung an Achse 2 ist durch Ausstellen der Heckschürze und des Kotflügels oder durch Anbau von dauerhaft befestigten Karosserieteilen im Bereich 30 Grad vor der Radmitte und 50 Grad hinter der Radmitte herzustellen. Die gesamte Breite der Rad-/Reifenkombination muss, unter Beachtung des maximal möglichen Betriebsmaßes des Reifens (1,04 fache der Nennbreite des Reifens), im oben genannten Bereich abgedeckt sein.
- 24J ) Die Radabdeckung an Achse 1 ist durch Ausstellen der Frontschürze und des Kotflügels oder durch Anbau von dauerhaft befestigten Karosserieteilen im Bereich 30 Grad vor der Radmitte und 50 Grad hinter der Radmitte herzustellen. Je nach Rüstzustand des Fahrzeuges (z. B. Fahrzeugtieferlegung, Radabdeckungsverbreiterung, usw.) kann es möglich sein, dass die Radabdeckung ausreichend ist. Die gesamte Breite der Rad-/Reifenkombination muss, unter Beachtung des maximal möglichen Betriebsmaßes des Reifens (1,04 fache der Nennbreite des Reifens), im oben genannten Bereich abgedeckt sein.
- 26B ) Durch Anlegen der vorderen Radhausauschnittkanten und Kunststoffinnenkotflügel ist die Freigängigkeit der Rad-/Reifenkombination herzustellen.
- 26J ) Durch Aufweiten bzw. Ausstellen der vorderen Radhäuser ist die Freigängigkeit der Rad-/Reifenkombination herzustellen.
- 26N ) Durch Aufweiten bzw. Ausstellen der vorderen Radhäuser ist die Freigängigkeit der Rad-/Reifenkombination unter Berücksichtigung der maximal zulässigen Betriebsbreite nach ETRTO bzw. WdK (1,04 fache Nennbreite des Reifens) herzustellen.

- 
- 26P ) Durch Anlegen der vorderen Radhausauschnittkanten und Kunststoffinnenkotflügel ist die Freigängigkeit der Rad-/Reifenkombination unter Berücksichtigung der maximal zulässigen Betriebsbreite nach ETRTO bzw. WdK (1,04 fache Nennbreite des Reifens) herzustellen.
- 27F ) Durch Aufweiten bzw. Ausstellen der hinteren Radhäuser ist die Freigängigkeit der Rad-/Reifenkombination herzustellen.
- 27H ) Durch Aufweiten bzw. Ausstellen der hinteren Radhäuser ist die Freigängigkeit der Rad-/Reifenkombination unter Berücksichtigung der maximal zulässigen Betriebsbreite nach ETRTO bzw. WdK (1,04 fache Nennbreite des Reifens) herzustellen.
- 51A ) Der vom Fahrzeughersteller (siehe Betriebsanleitung oder Reifenfülldruckhinweis am Fahrzeug) bzw. Reifenhersteller vorgeschriebene Reifenfülldruck ist zu beachten. Die Verwendung von Reifen mit Notlaufeigenschaften ist laut Hersteller nur mit Reifenfülldrucküberwachungssystem zulässig.
- 51G ) Die Verwendung dieser Rad-/Reifenkombination ist nur zulässig, wenn diese Reifendimension in den Fahrzeugpapieren bereits serienmäßig eingetragen oder vom Fahrzeughersteller, s. Auszug aus der EG-Genehmigung des Fahrzeuges (EG-Übereinstimmungsbescheinigung), freigegeben ist. Der Loadindex, das Geschwindigkeitssymbol, die M+S-Kennzeichnung, die Hinweise und die Empfehlungen des Fahrzeugherstellers sind bei Verwendung dieser Reifengröße zu beachten.
- 52J ) Diese Reifengröße ist nur mit M+S-Profil zulässig. Die Lauffläche und die Struktur sind bei M+S-Profil so konzipiert, dass sie vor allem auf Matsch und Schnee (Winter) bessere Fahreigenschaften gewährleisten.
- 51E ) Die Verwendung dieser Reifengröße ist nur zulässig an Fahrzeugausführungen bis zu einer zulässigen Achslast von 1420kg.
- 51M ) Die Verwendung dieser Reifengröße ist nur zulässig an Fahrzeugausführungen bis zu einer zulässigen Achslast von 1460kg.
- 51JA ) Die Verwendung dieser Reifengröße ist nur zulässig an Fahrzeugausführungen bis zu einer zulässigen Achslast von 1500kg.
- 51JK ) Die Verwendung dieser Reifengröße ist nur zulässig an Fahrzeugausführungen bis zu einer zulässigen Achslast von 1550kg.

## Montageanleitung für Distanzscheiben / Mounting instruction for wheel spacers

Diese Anleitung vor Beginn der Arbeiten lesen.  
Beachten Sie auch die Anleitung des Fahrzeug- und Felgenherstellers.  
Verwenden Sie keinen Schlagschraubdriver.  
Bei Stahlrädern ist die Montage nur mit vollflächig planer Radauflagefläche zulässig.  
Eine nicht ordnungsgemäße Montage von Distanzscheiben und Rädern kann zu erheblichen Personen- und Sachschäden führen.  
Distanzscheiben und Befestigungselemente nur in einwandfreiem, unverändertem Zustand benutzen.  
Während der Montage dürfen sich keine Personen im Fahrzeug befinden.  
Montage von geschultem Fachpersonal durchführen lassen.  
Nur auf geeignetem Montageplatz arbeiten.  
Geignetes und einwandfreies Werkzeug verwenden.  
**Angaben zu den geprüften Rad-Reifenkombinationen für Ihr Fahrzeug finden Sie im TÜV-Teilegutachten oder rufen Sie uns an.**

*Read this instruction before you start working.  
Mind also the instructions of the manufacturer of the vehicle and rims.  
Don't use an impact wrench. Only mount steel wheels if the mounting surface is plane and in complete contact with the spacer. If you don't mount the wheel spacers and wheels properly, a massive material or personal damage can be caused. Only use wheel spacers and fixing elements which are in faultless and unchanged condition. During installation no person is allowed to stay in the car. The mounting should only be made by specialized staff. Only work on an adequate assembly location. Only use adequate and faultless tools. In the TÜV approval you can find more information about the verified wheel-tire combination for your vehicle or just give us a call.*

**1** Fahrzeug vor Montagebeginn gegen wegrollen sichern. Feststellbremse anziehen und Gang einlegen. Mit Bremsklotz zusätzlich sichern.



Secure your vehicle with a chock block. Apply hand-brake and engage a gear, to prevent any movement.



**2** Wagenheber an der dafür vorgesehenen Stelle ansetzen und Rad leicht entlasten. Position the lifting jack off the pressure and take the wheel.

**3** Befestigungselemente leicht lösen. Ggf. zuvor Radkappen abnehmen. Slacken the wheel nuts/bolts. If necessary, remove the wheel cap first.



**4** Fahrzeug anheben bis Rad vom Boden abhebt. Unterstellbock unter das Fahrzeug stellen.



Lift the vehicle until the tire is off the ground, then place an axle stand under the vehicle.

**5** Befestigungselemente entfernen. Remove the fixing nuts/bolts.



**6** Rad abnehmen. Remove the wheel.



**7** Radanschlussfläche reinigen. Clean the hub face and flange.



**8** Prüfen ob die Distanzscheibe vollflächig an der Nabenanlagefläche der Felge anliegt. Check that the spacer is completely in contact with the mounting surface of the wheel.



**9** Auch an der Achse muss die Distanzscheibe vollflächig anliegen. Check that the spacer is in complete contact with the vehicle hub mounting surface and that the depth of the flange is not fouling the spacers flange.



**10** Korrosionsschutzpaste im Bereich der Zentrierung dünn auftragen. Apply a thin layer of corrosion protection paste to the centering flange on the spacer.



**11** Die neuen, längeren Befestigungsmittel auf Länge und Typ prüfen, vgl. umseitige Schraubhinweise. Die neuen Radbefestigungsmittel müssen um Scheibenstärke länger als die ursprünglichen Befestigungsmittel sein. Check if the length and type of seating of the new and longer bolts are correct. (Have a look overleaf at the bolts advice. The new fixings need to be as long as the originals plus the thickness of the spacer.



Neues Befestigungsmaterial ist nicht im Lieferumfang enthalten. You may have to order new nuts/bolts separately.

**Für System 4 bitte gesondert beachten  
 Advice for System 4**



**Hinweis**

Überstehende, zu lange Befestigungsmittel können zu erheblichen Personen- und Sachschäden führen.

**Advice**

Personal and material damage can be caused by overlapping or too long fixing elements.

Bei System 4 - 13xxx ist darauf zu achten, dass der Schraubenüberstand über der Radanschlussfläche um mindestens 2mm kleiner als die Stärke der Distanzscheibe ist.



System 4 - 13xxx Please check that the bolts you are using to fix wheel to spacer when tight are at least 2mm shorter than thickness of spacer.

Für die Montage von System 2D, 3, 4 und 4D Distanzscheiben beachten Sie auch die entsprechenden Ergänzungen.  
 Please mind the according supplements also on installation of system 2D, 3, 4 and 4D spacers.

12

Distanzscheibe auf die Achse stecken. Korrosionsschutzpaste im Bereich der Zentrierung dünn auftragen.



Place the wheel spacer on the vehicle hub and then also apply a thin layer of corrosion protection paste to the centering flange on the spacer.



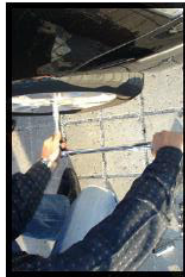
15

Drehmomentschlüssel auf korrekten Wert einstellen. Siehe dazu die Vorgaben des Fahrzeug- bzw. Felgenreparierers.

Using a torque wrench. Tighten to the vehicle manufacturers' specifications.

16

Befestigungselemente in mindest zwei Durchgängen kreuzweise anziehen.



It is recommended that you tighten the nuts/bolts crossways and check twice that the torque is correct.

13

Rad anlegen, mit neuen Befestigungselementen montieren und handfest anziehen. Befestigungselemente dabei von Hand ansetzen.



Locate the wheel, fix with the new nuts/bolts and tighten by hand.

17

**Gleichzeitig beachten:** Mindestanzahl an Umdrehungen der Befestigungselemente prüfen, vgl. umseitige Tabelle Mindestinschraubtiefe von Befestigungselementen.

Distanzscheiben und Räder sind nun ordnungsgemäß am Fahrzeug befestigt. Nach 100 km Befestigungselemente der Distanzscheiben nachziehen. Nach weiteren 100 km Befestigungselemente der Räder nachziehen (System 3 und 4). Bei System 2 und 5 nach 100 km Befestigungselemente der Räder nachziehen.

Before driving the vehicle ensure you have adequate clearance between the tire and wheel arch. After 60 miles recheck the torque of the nuts/bolts fixing spacer to vehicle (system 3 and 4). Refit the wheel to vehicle and the after a further 60 miles recheck the nuts/bolts of the wheel (system 2 and 5).

**Attention!**

Pay particular attention to the minimum number of thread rotation. Have a look at the table listed.

14

Unterstellbock entfernen, Wagenheber langsam ablassen.

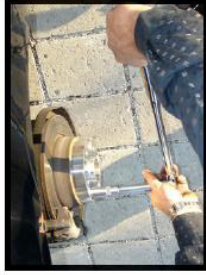


Raise the vehicle enough to remove the lower the lifting jack.



12B

Befestigungselemente in mindest zwei Durchgängen kreuzweise anziehen. Nur die mitgelieferten Befestigungselemente verwenden. Drehmomentschlüssel auf korrekten Wert einstellen. Siehe dazu die Vorgaben des Fahrzeug- bzw. Felgenreparierers.



Using a torque wrench. Tighten crossways to the vehicle manufacturers' specifications. Check twice.

13A

Rad anlegen, mit originalen Befestigungselementen montieren und handfest anziehen. Befestigungselemente dabei von Hand ansetzen.



Locate the wheel, fix with bolts and hand tighten.

weitere Montage wie 14 bis 17 further mounting like 14 to 17

**Gleichzeitig beachten!**

Mindestanzahl an Umdrehungen der Befestigungselemente prüfen, vgl. umseitige Tabelle Mindestinschraubtiefe von Befestigungselementen.

**Attention!**

Pay particular attention to the minimum number of thread rotation. Have a look at the table listed.

12A

Die Distanzscheibe mit dem mitgelieferten Befestigungsmaterial handfest an der Achse befestigen. Schrauben mit der Hand ansetzen.



Mount the wheel spacer on the axle using the nuts/bolts which were included in the delivery. Tighten the nuts/bolts by hand.



# Montageanleitung für Distanzscheiben / Mounting instruction for wheel spacers

## Für System 3 bitte gesondert beachten Advice for System 3

Bei System 3 - 14xxx ist zu beachten, dass die original Fahrzeugstehbolzen nach der Montage der Distanzscheiben (bei 15, 20, 25 und 30mm Stärke) herausragen können. Sollte die Felge keine ausreichenden dimensionierten Taschenbohrungen oder Giesstaschen aufweisen, müssen die überstehenden Stehbolzen entsprechend gekürzt werden. Bei 15mm starken Distanzscheiben stehen die Befestigungsmuttern der Distanzscheiben immer über. Hier muss die Felge zwingend passende Taschenbohrungen oder Giesstaschen aufweisen.

überstehender Stehbolzen  
 overlapped stud



weitere Montage wie 12A, 12B und 13 bis 17  
 further mounting like 12A, 12B and 13 to 17

*System 3 - 14xxx You must consider that the original vehicle studs can protrude the mounting surface of the new spacer (15, 20, 25 and 30mm). If the wheel has no relief pockets then the vehicle studs will need to be shortened to allow the wheel to sit flat to the mounting face of the spacer. This will always apply to System 3 15mm.*

## Anzugsmomente / Tightening torques

Beachten Sie die vom Fahrzeug- und Felgenhersteller angegebenen Anzugsmomente für alle Befestigungselemente von Distanzscheiben und Rädern.

Consider the torque which is recommended by the vehicle and rim manufacturer for all fixing elements of spacers and wheels.

## Gutachten



Sehr geehrter Kunde,

prüfen Sie, ob für Ihr Fahrzeug ein TÜV-Teilgutachten zur Änderungsabnahme gemäß §19 Abs. 3 StVZO oder ein Festigkeitsnachweis zur Abnahme nach §21 in Verbindung mit §19 Abs. 2 StVZO verfügbar ist.  
 Stellen Sie Ihr Fahrzeug nach Einbau der Produkte einem Technischen Dienst (TUV, DEKRA, GTU, KÜS) vor. Sie können uns selbstverständlich auch anrufen. (Fahrzeugtyp und Artikelnummer bitte angeben).

## Schraubenhinweise Bolts advice



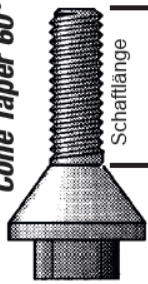
## Regelmäßige Kontrolle

Mindestens einmal jährlich sind die Befestigungselemente und die Distanzscheiben auf Risse und starke Korrosion zu prüfen. Nur einwandfreie Bauteile dürfen weiter verwendet werden.

## Periodical check

Check spacers and fixing elements at least once a year. Corroded or damaged parts must be replaced immediately.

## Kegelbund 60° Cone Taper 60°



## Kugelbundradien Ball Taper Radii



## Mindesteinschraubtiefe von Befestigungselementen

### Minimum screw-in depth of fixing elements

Gewinde thread	tragende Länge thread reach	min. Umdrehungen min. rotations
M12 x 1,25	10 mm	8,0
M12 x 1,5	10 mm	6,5
M12 x 1,75	12 mm	6,5
M14 x 1,25	12 mm	9,0
M14 x 1,5	11 mm	7,5
M14 x 2,0	14 mm	7,0
1/2" UNF	11 mm	8,0

## Für System 2D und 4D bitte extra beachten

Vor Montage der Distanzscheibe ist die original Fettkappe zu entfernen.

## For System 2D and 4D you have to consider the following advice

Remove the original grease cap before mounting the wheel spacer.

**SYSTEM 3**



**SYSTEM 5**



**SYSTEM 2P**



**SYSTEM 4B**



**SYSTEM 2D**



**SYSTEM 4H**



**SYSTEM 2**



**SYSTEM 4**

